

見やすい所に貼って収集日をお確かめください。

みなべ町ごみ収集カレンダー

【10月～3月】

令和5年度下半期

家庭ごみ

熊岡・晩稻・東本庄

収集品目をお確かめの上、朝出しにご理解とご協力を御願います。

※ごみ出しは、朝8時までにお願います。収集後に出した、あと出しごみは、収集できませんのでご注意ください。

■・・・収集休み

10月

日	月	火	水	木	金	土
1	2 カン 金属	3 プラ	4 燃やすごみ	5	6	7 新聞 燃やすごみ
8	9 ビン 段ボール 埋立	10 プラ	11 燃やすごみ	12 衣類	13	14 雑誌 ざつ紙 燃やすごみ
15	16 カン 金属	17 プラ	18 燃やすごみ	19	20	21 燃やすごみ
22	23 ビン 段ボール 埋立	24 プラ	25 燃やすごみ	26	27	28 雑誌 ざつ紙 燃やすごみ
29	30	31 プラ				

11月

日	月	火	水	木	金	土
	1	2	3	4	5	6 新聞 燃やすごみ
7	8 カン 金属	9 プラ	10 燃やすごみ	11 衣類	12	13 雑誌 ざつ紙 燃やすごみ
14	15 ビン 段ボール 埋立	16 プラ	17 燃やすごみ	18	19	20 燃やすごみ
21	22 カン 金属	23 プラ	24 燃やすごみ	25	26	27 雑誌 ざつ紙 燃やすごみ
28	29 ビン 段ボール 埋立	30 プラ	31 燃やすごみ			

12月

日	月	火	水	木	金	土
			1 燃やすごみ	2	3	4 新聞 燃やすごみ
5	6 カン 金属	7 プラ	8 燃やすごみ	9 衣類	10	11 雑誌 ざつ紙 燃やすごみ
12	13 ビン 段ボール 埋立	14 プラ	15 燃やすごみ	16	17	18 燃やすごみ
19	20 カン 金属	21 プラ	22 燃やすごみ	23	24	25 雑誌 ざつ紙 燃やすごみ
26	27 ビン 段ボール 埋立	28 プラ	29 燃やすごみ	30		

1月

日	月	火	水	木	金	土
				1	2	3 新聞 燃やすごみ
4	5 カン 金属	6 プラ	7 燃やすごみ	8 衣類	9	10 雑誌 ざつ紙 燃やすごみ
11	12 ビン 段ボール 埋立	13 プラ	14 燃やすごみ	15	16	17 燃やすごみ
18	19 カン 金属	20 プラ	21 燃やすごみ	22	23	24 雑誌 ざつ紙 燃やすごみ
25	26 ビン 段ボール 埋立	27 プラ	28 燃やすごみ	29		

2月

日	月	火	水	木	金	土
					1	2 新聞 燃やすごみ
3	4 カン 金属	5 プラ	6 燃やすごみ	7 	8	9 雑誌 ざつ紙 燃やすごみ
10	11 ビン 段ボール 埋立	12 プラ	13 燃やすごみ	14 衣類	15	16 燃やすごみ
17	18 カン 金属	19 プラ	20 燃やすごみ	21	22	23 雑誌 ざつ紙 燃やすごみ
24	25 ビン 段ボール 埋立	26 プラ	27 燃やすごみ	28	29	30 燃やすごみ
31						

3月

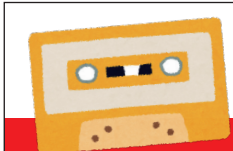
日	月	火	水	木	金	土
					1	2 新聞 燃やすごみ
3	4 カン 金属	5 プラ	6 燃やすごみ	7	8	9 雑誌 ざつ紙 燃やすごみ
10	11 ビン 段ボール 埋立	12 プラ	13 燃やすごみ	14 衣類	15	16 燃やすごみ
17	18 カン 金属	19 プラ	20 燃やすごみ	21	22	23 雑誌 ざつ紙 燃やすごみ
24	25 ビン 段ボール 埋立	26 プラ	27 燃やすごみ	28	29	30 燃やすごみ
31						

(袋の口は、キッチンとむすんで出しててください。)

(電池は必ずぬいてください。)

指定袋以外の袋やルール違反の袋は収集しませんのでご注意ください。

出したごみが適正に処理されるまで出した方の責任です。(排出者責任) 指定袋には名前(排出者名)を記入して出しましょう!!



ビデオテープ類・カセットテープ類の
臨時一斉回収日のお知らせ

12月7日(木)

※他のプラスチック類とは別にして、資源ごみの指定袋に入れて出してください。

収集休み

- 日曜・12月31日～1月2日
- 大雨及び台風等の災害時

みなべ町役場 生活環境課

TEL.72-3605(直通)

ごみの分別については、令和4年度「みなべ町ごみ辞典」(令和4年4月発行)で
ご確認していただくか、生活環境課へご相談ください。