

山間部  
ルート

お買い物に、通院に、温泉へ…、お気軽にご利用ください

# みなベコミバス

デマ  
ン  
ド  
タ  
ク  
シ  
ー  
方  
式

## ■利用料金

大人 (中学生以上)	300円
小学生	150円
乳幼児	無料

町民に限らず、  
だれでもこの料金で  
利用できます。

## みなベコミバス デマ ン ド タ ク シ ー 方 式 の 利 用 方 法

### ① 利用者

利用したい日の前日、自宅などから電話でコミバスセンターへ予約を入れてください。  
なお、予約の状況によっては、到着時間が変更することもあります。



### ② コミバスセンター (合) 南部タクシー



予約を受けると、他の利用客の有無を確認して、予約停留所等への到着予想時間をお知らせします。  
但し、予約者が定員に達している場合は乗車をお断りしますのでご容赦ください。



### ③ 利用者

予約時間に停留所等で待ち、コミバスが来たら、運転手に「名前」と「目的停留所または目的地」を言ってください。  
目的地に着いたら、料金を支払ってください。  
帰りも利用する場合はあらかじめ予約しておいてください。



### ご利用時の注意点

- 寄り道(薬を取りに行きたいので少し待ってほしい等)は出来ません。
- 荷物の積み下ろしなどは行っておりません。
- 予約状況によっては、到着時刻が前後する場合があります。あらかじめご了承ください。

ご利用には  
予約が必要です

予約は「前日」までに電話で

コミバスセンター

TEL 0739-72-3675へ

— 予約受付時間 —  
朝8:00～夕6:00



フリー乗降が可能です!

コミバスの路線上であれば、乗り降りできます!

基本的に基本停留所、デマンド停留所の走行区間内にて可能です。  
※一部乗り降りできない場所もございます。予めご了承ください。  
※詳しくは下記までお問い合わせください。

### ■乗車時の注意点

- 最寄りの停留所の時刻を参考に、時間に余裕をもってお待ちください。
- 運転手から見えやすい安全な場所でお待ちください。見えにくい場所だと運転手が見落とす可能性があります。
- バスが来たらはっきり手を挙げるなどして、運転手に合図をしてください。
- 乗車時に必ず降車場所を運転手にお伝えください。

コミバス(デマンドタクシー方式)に関する問い合わせは

みなべ町役場 政策推進課 TEL 0739-72-2142 (合) 南部タクシー TEL 0739-72-3675

コミバス(デマンドタクシー方式)の基本路線(基本停留所)、デマンド停留所、基本時刻表は裏面をご覧ください。▶▶▶



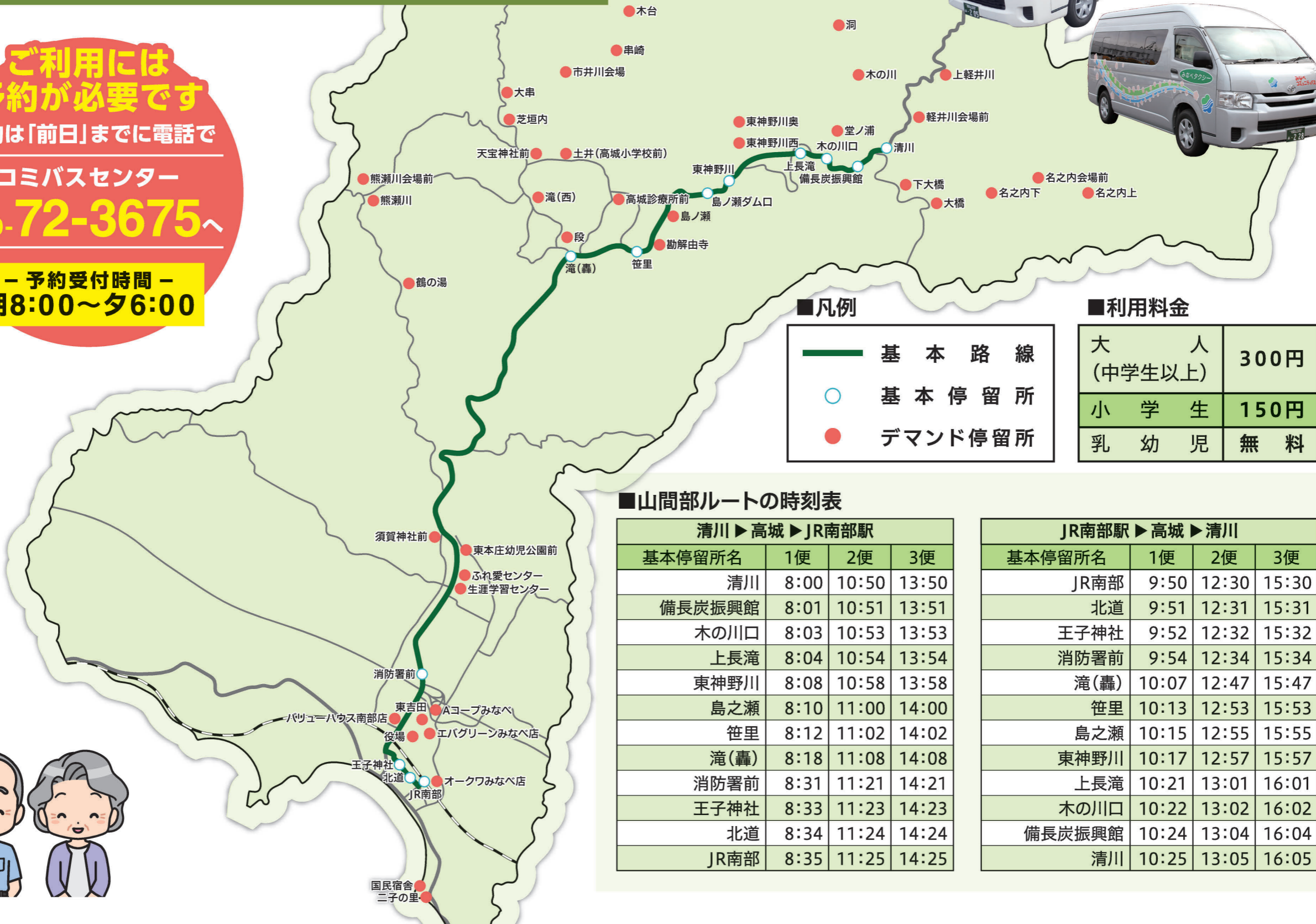
# みなベコミバス (デマンドタクシー方式) 山間部ルート・時刻表

## 日曜日運休

※日曜・祝日・正月3が日は運行いたしません



**ご利用には  
予約が必要です**  
予約は「前日」までに電話で  
コミバスセンター  
TEL 0739-72-3675へ  
- 予約受付時間 -  
朝8:00～夕6:00



■凡例

- 基本路線 (Green line)
- 基本停留所 (Blue circle)
- デマンド停留所 (Red circle)

■利用料金

大人 (中学生以上)	300円
小学生	150円
乳幼児	無料

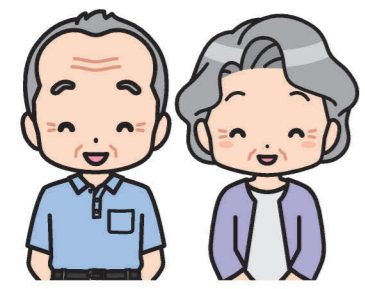
### 山間部ルート時刻表

清川 ▶ 高城 ▶ JR南部駅

基本停留所名	1便	2便	3便
清川	8:00	10:50	13:50
備長炭振興館	8:01	10:51	13:51
木の川口	8:03	10:53	13:53
上長滝	8:04	10:54	13:54
東神野川	8:08	10:58	13:58
島之瀬	8:10	11:00	14:00
笹里	8:12	11:02	14:02
滝(轟)	8:18	11:08	14:08
消防署前	8:31	11:21	14:21
王子神社	8:33	11:23	14:23
北道	8:34	11:24	14:24
JR南部	8:35	11:25	14:25

JR南部駅 ▶ 高城 ▶ 清川

基本停留所名	1便	2便	3便
JR南部	9:50	12:30	15:30
北道	9:51	12:31	15:31
王子神社	9:52	12:32	15:32
消防署前	9:54	12:34	15:34
滝(轟)	10:07	12:47	15:47
笹里	10:13	12:53	15:53
島之瀬	10:15	12:55	15:55
東神野川	10:17	12:57	15:57
上長滝	10:21	13:01	16:01
木の川口	10:22	13:02	16:02
備長炭振興館	10:24	13:04	16:04
清川	10:25	13:05	16:05



須賀神社前 ● 東本庄幼児公園前 ● ふれ愛センター ● 生涯学習センター ● 消防署前 ● 東吉田 ● Aコープみなべ ● パツユーハウス南部店 ● 役場 ● エバグリーンみなべ店 ● 王子神社 ● 北道 ● オークワみなべ店 ● JR南部 ● 国民宿舎 二子の里 ●