

みなべ町 雨水出水浸水想定区域図

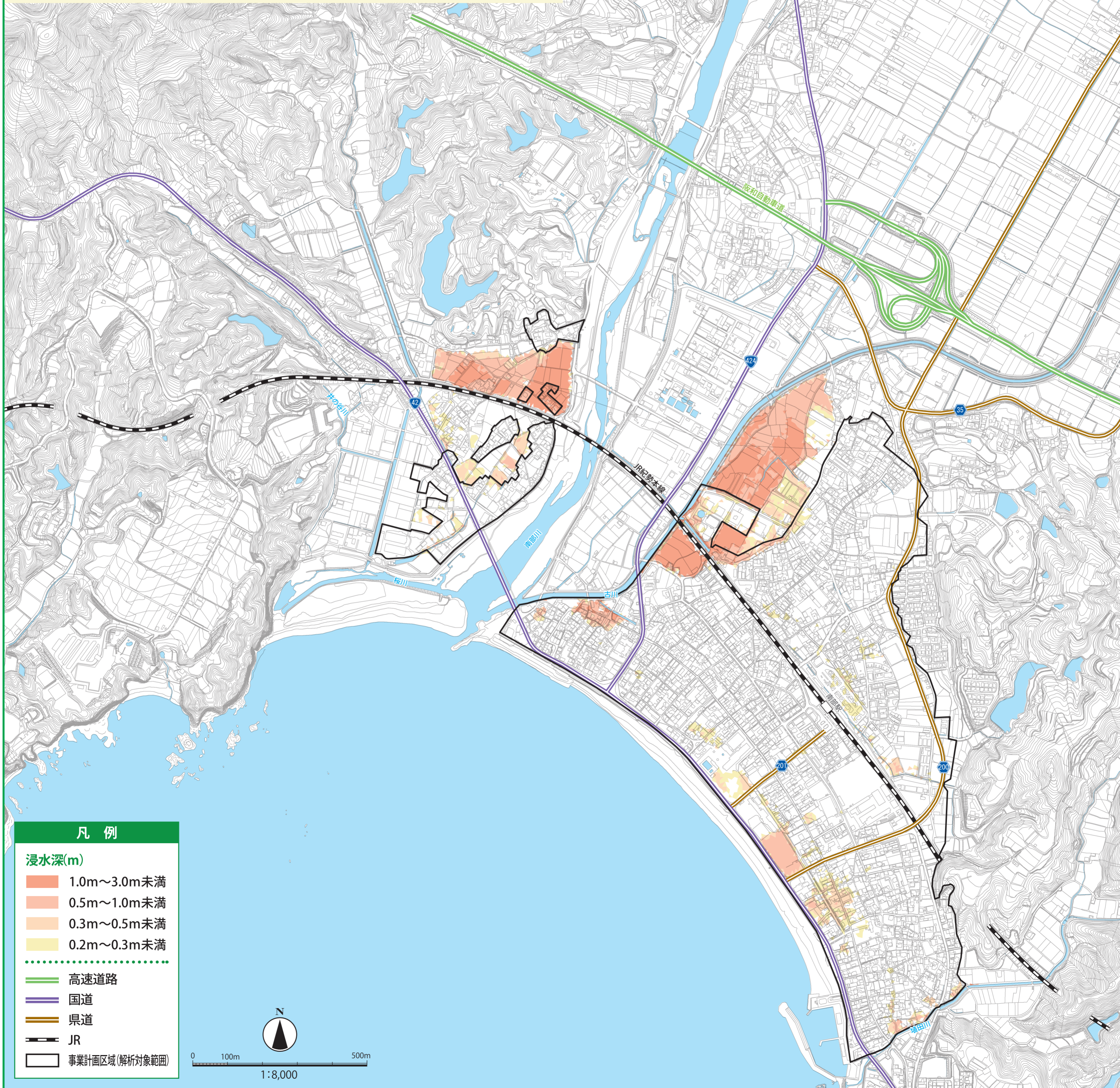
【浸水深】

■説明文

- ①この図は、水防法の規定により定められた想定最大規模降雨による内水浸水想定区域及び浸水した場合に想定される浸水深を表示した図面です。
- ②この雨水出水浸水想定区域は、令和7年度の下水道施設の状況を勘案して、想定し得る最大規模の降雨(1時間降水量 140mm)に伴い雨水出水により内水氾濫が発生した場合に想定される浸水の状況をシミュレーションにより求めたものです。
- ③このシミュレーション実施にあたっては、シミュレーションの前提となる降雨を超える規模の降雨、津波、高潮、洪水(河川の破堤または越水)による氾濫等を考慮したシミュレーションではないため、この浸水想定区域に指定されていない区域においても浸水が発生する場合や想定される浸水深が実際と異なる場合があります。
- ④このシミュレーションは、想定最大規模降雨による浸水を想定するため、排水先の河川、海域の水位を想定される最高水位に設定しています。
- ⑤水害時において避難や水防活動を開始するタイミングは、お住いの状況等により異なることから、自らの判断で適切に行動してください。雨水出水浸水想定区域図で考慮されない河川からの洪水に備えて、みなべ町洪水ハザードマップを確認し、適切な避難行動を心掛けてください。

■記載事項等

- ①作成主体:和歌山県みなべ町
- ②指定年月日:令和8年3月
- ③指定の根拠法令:水防法(昭和24年法律第193号)第14条の2条2項
- ④指定の前提となる降雨:1時間に140mmの降雨(想定最大規模降雨)



凡例

浸水深(m)

- 1.0m~3.0m未満
- 0.5m~1.0m未満
- 0.3m~0.5m未満
- 0.2m~0.3m未満

.....

—— 高速道路

—— 国道

—— 県道

—— JR

□ 事業計画区域(解析対象範囲)



0 100m 500m
1:8,000