

保存版 **みなべ町 北部** 想定最大規模  
**洪水ハザードマップ**



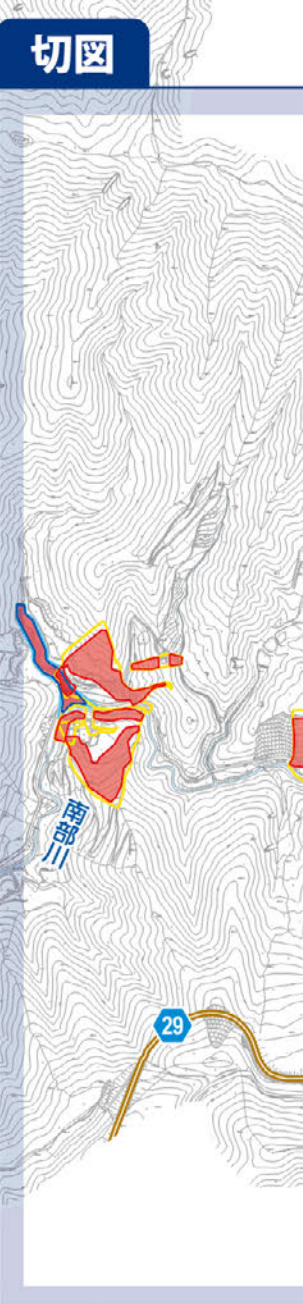
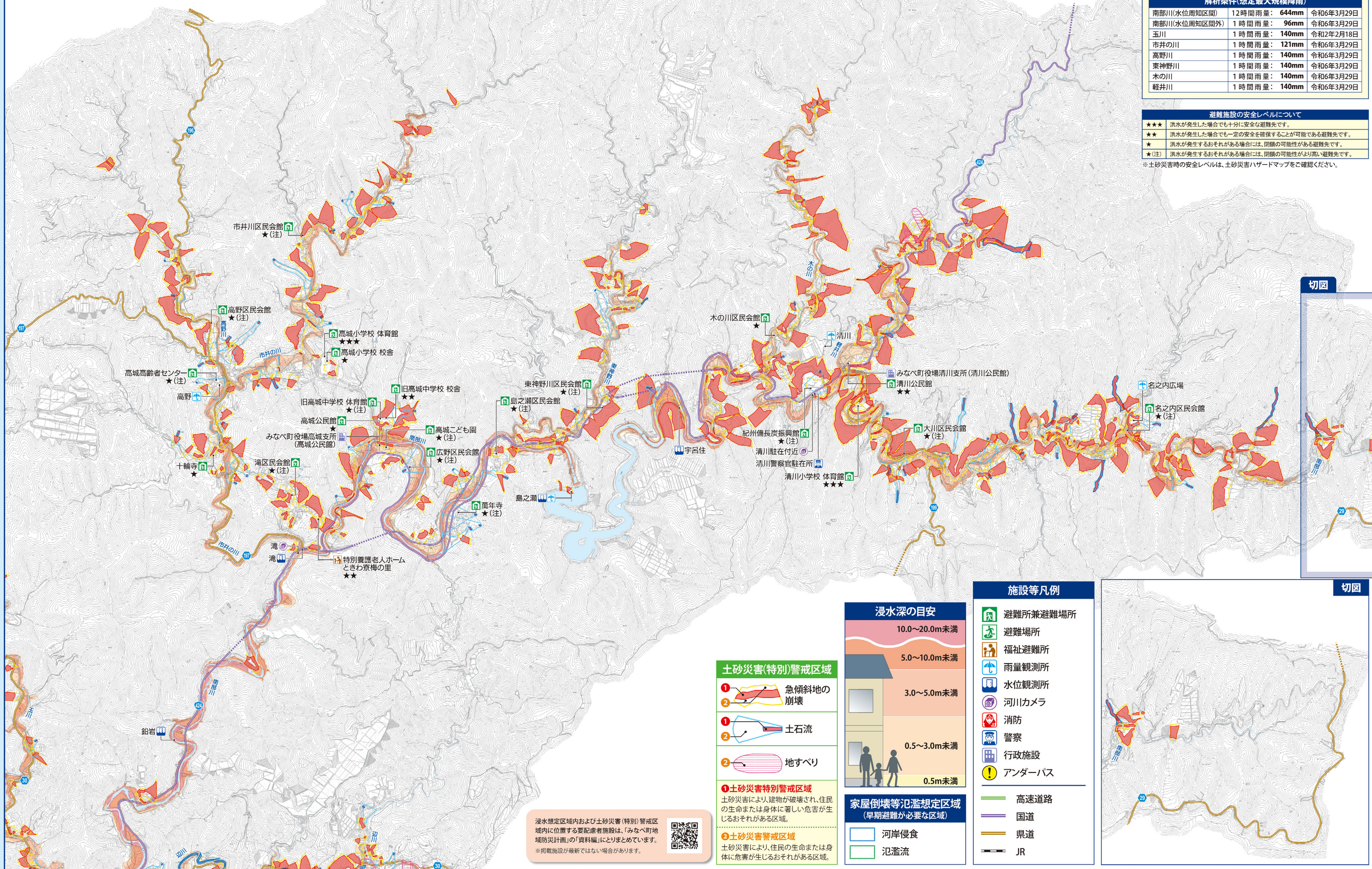
1 : 15,000  
 0 500 1000 1500 2000m

この洪水ハザードマップは、令和7年度までに和歌山県が公表した、みなべ町内で想定し得る最大規模の降雨が発生した場合の浸水想定区域をもとに作成しています。  
 浸水の着色がされていない場所でも浸水が発生するおそれや、実際の浸水深と異なる場合があります。  
 また、土砂災害(特別)警戒区域が指定されていない場所でも、想定を超える範囲で災害が発生するおそれがありますので、注意してください。

| 解析条件(想定最大規模降雨) |               |           |
|----------------|---------------|-----------|
| 南部川(水位周知区間)    | 12時間雨量: 644mm | 令和6年3月29日 |
| 南部川(水位周知区間外)   | 1時間雨量: 96mm   | 令和6年3月29日 |
| 玉川             | 1時間雨量: 140mm  | 令和2年2月18日 |
| 市井の川           | 1時間雨量: 121mm  | 令和6年3月29日 |
| 高野川            | 1時間雨量: 140mm  | 令和6年3月29日 |
| 東神野川           | 1時間雨量: 140mm  | 令和6年3月29日 |
| 木の川            | 1時間雨量: 140mm  | 令和6年3月29日 |
| 軽井川            | 1時間雨量: 140mm  | 令和6年3月29日 |

| 避難施設の安全レベルについて |                                     |
|----------------|-------------------------------------|
| ★★★            | 洪水が発生した場合でも十分に安全な避難先です。             |
| ★★             | 洪水が発生した場合でも一定の安全を確保することが可能である避難先です。 |
| ★              | 洪水が発生するおそれがある場合には、閉鎖の可能性のある避難先です。   |
| ★(注)           | 洪水が発生するおそれがある場合には、閉鎖の可能性がより高い避難先です。 |

※土砂災害時の安全レベルは、土砂災害ハザードマップをご確認ください。



浸水想定区域内および土砂災害(特別)警戒区域内に位置する要配慮者施設は、「みなべ町地域防災計画」の「資料編」にとりまとめています。  
 ※掲載施設が最新ではない場合があります。

**土砂災害(特別)警戒区域**

- ① 急傾斜地の崩壊
- ② 土石流
- ③ 地すべり

**①土砂災害特別警戒区域**  
 土砂災害により、建物が破壊され、住民の生命または身体に著しい危害が生じるおそれがある区域。

**②土砂災害警戒区域**  
 土砂災害により、住民の生命または身体に危害が生じるおそれがある区域。

**浸水深の目安**

- 10.0~20.0m未満
- 5.0~10.0m未満
- 3.0~5.0m未満
- 0.5~3.0m未満
- 0.5m未満

**家屋倒壊等氾濫想定区域 (早期避難が必要な区域)**

- 河岸侵食
- 氾濫流

**施設等凡例**

- 避難所兼避難場所
- 避難場所
- 福祉避難所
- 雨量観測所
- 水位観測所
- 河川カメラ
- 消防
- 警察
- 行政施設
- アンダーパス

— 高速道路  
 — 国道  
 — 県道  
 — JR

