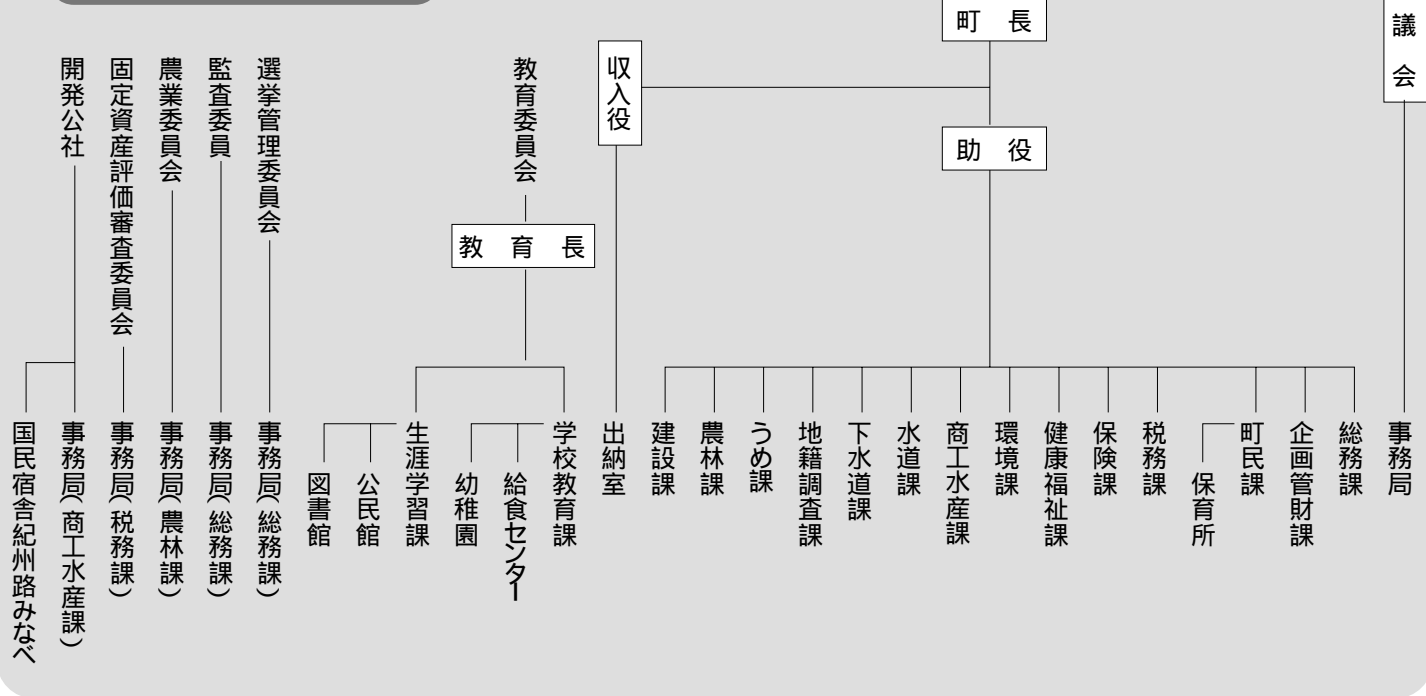


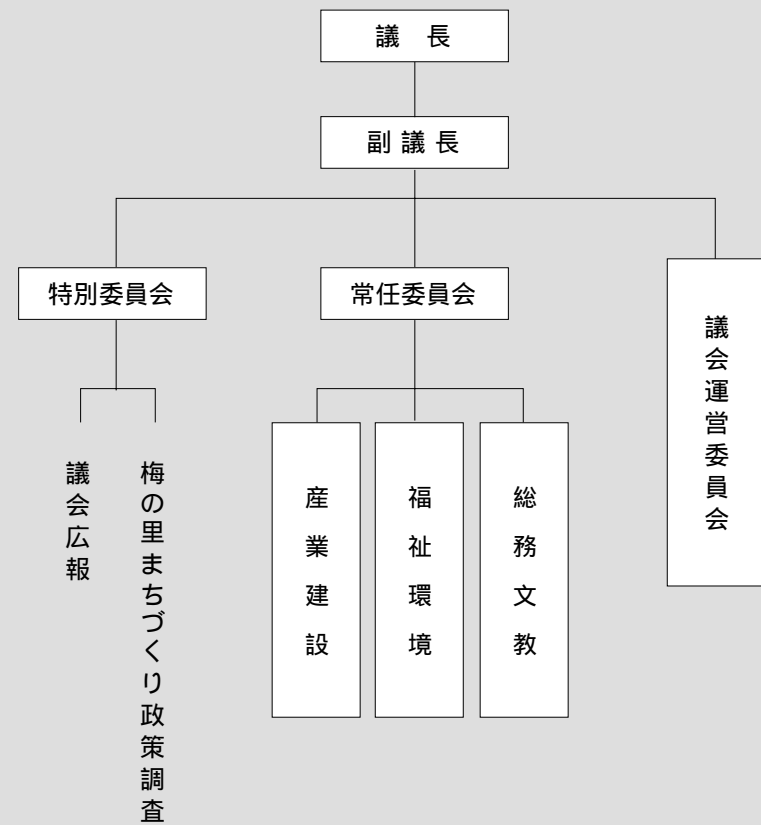
行政・議会

行政機構図



議会の構成

(定数16人)



町民生活ダイジェスト

家族 1世帯あたり 3.2人 (平成18年3月31日)	人口密度 1Km ² あたり 123人 (平成18年4月1日)	結婚 6.1日に1組 60組 (平成17年4月～平成18年3月)	離婚 14.6日に1組 25組 (平成17年4月～平成18年3月)	出生 2.8日に1人 129人 (平成17年4月～平成18年3月)
死亡 2.1日に1人 176人 (平成17年4月～平成18年3月)	転入 1日に0.9人 338人 (平成17年4月～平成18年3月)	転出 1日に1人 355人 (平成17年4月～平成18年3月)	教員 小学校 児童12.4人に1人 中学校 生徒8.2人に1人 137人 (平成18年5月1日)	町議会議員 町民924.8人に1人 16人 (平成18年4月1日)
町職員 町民86.5人に1人 171人 (平成18年4月1日)	町の予算 (平成18年度[当初]) 一般会計 1世帯あたり 1,957,989円 町民1人あたり 607,893円 89億9,500万円	町税 (平成18年度[当初]) 一般会計 1世帯あたり 304,817円 町民1人あたり 94,636円 14億33万1千円	ごみ排出量 年間1世帯あたり1008.7Kg 年間1人あたり 313.2Kg 4,634.1t (平成17年4月～平成18年3月)	消防団員 町民49.7人に1人 298人 (平成18年4月1日)
火災発生 30.4日に1件 12件 (平成17年1月～平成17年12月)	交通事故(人身) 4.9日に1件 75件 (平成17年1月～平成17年12月)	救急車出動 1日に1.5件 553件 (平成17年1月～平成17年12月)		