

もしかして 認知症？と思ったら

みなべ町地域包括支援センターにご相談ください

認知症初期集中支援チームが、
安心して生活できるように
あなたとご家族をサポートします！



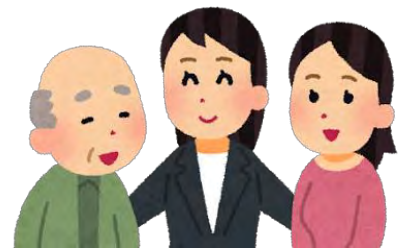
👉 認知症初期集中支援チームとは？



認知症専門医と専門知識をもつ保健師、
社会福祉士で構成しています。

👉 どんなことをするの？

認知症の方（疑いのある方）や、
そのご家族を訪問し相談に応じます。
病院受診やサービス利用、家族への支援などの
初期支援を包括的・集中的に行います。



👉 対象となる方

40歳以上で、自宅で生活をしており、
認知症の症状などでお困りの方です。たとえば…



認知症の治療を
中断している…



介護サービスを利用したいけれど、できない…

認知症の症状が強くて、
サービス利用や介護に困っている…

認知症疾患の診断を受けたいが、
受診を拒否している…



まずは ご相談ください！
みなべ町地域包括支援センター
☎ 0739-74-8065