

見やすい所に貼って収集日をお確かめください。

みなべ町ごみ収集こよみ

収集品目をお確かめの上、朝出しにご理解とご協力を御願います。

※収集は、早いところで朝7時から始まります。道路工事やごみ量などにより、いつもと収集時間が大きくずれる場合があります。いつもより早く収集に回る場合もありますので、朝7時までにごみ出しをお願いします。収集後に出した、あと出しごみは、収集できませんのでご注意ください。

【10月～3月】

平成23年度下半期

家庭ごみ

高城地区(熊瀬川を除く)・清川地区

■ . . . 収集休み

10月

日	月	火	水	木	金	土
						1 新聞
2	3 燃やすごみ	4	5 プラ	6 燃やすごみ	7 カン 金属	8 雑誌 ざつ紙
9	10	11	12 プラ	13 燃やすごみ	14 段ボール 埋立	15
16	17 燃やすごみ	18	19 プラ	20 燃やすごみ	21 カン 金属	22 雑誌 ざつ紙
23	24 燃やすごみ	25	26 プラ	27 燃やすごみ	28 段ボール 埋立	29
30	31 燃やすごみ					

(袋の口は、キッチンとむすんで出してください。)

1月

日	月	火	水	木	金	土
1	2	3	4 プラ	5 燃やすごみ	6 カン 金属	7 新聞
8	9	10	11 プラ	12 燃やすごみ	13 段ボール 埋立	14 雑誌 ざつ紙
15	16 燃やすごみ	17	18 プラ	19 燃やすごみ	20 カン 金属	21
22	23 燃やすごみ	24	25 プラ	26 燃やすごみ 衣類	27 段ボール 埋立	28 雑誌 ざつ紙
29	30 燃やすごみ	31				

11月

日	月	火	水	木	金	土
		1	2 プラ	3	4 カン 金属	5 新聞
6	7 燃やすごみ	8	9 プラ	10 燃やすごみ	11 段ボール 埋立	12 雑誌 ざつ紙
13	14 燃やすごみ	15	16 プラ	17 燃やすごみ	18 カン 金属	19
20	21 燃やすごみ	22	23	24 燃やすごみ 衣類	25 段ボール 埋立	26 雑誌 ざつ紙
27	28 燃やすごみ	29	30 プラ			

2月

日	月	火	水	木	金	土
			1 プラ	2 燃やすごみ	3 カン 金属	4 新聞
5	6 燃やすごみ	7	8 プラ	9 燃やすごみ	10 段ボール 埋立	11
12	13 燃やすごみ	14	15 プラ	16 燃やすごみ	17 カン 金属	18
19	20 燃やすごみ	21	22 プラ	23 燃やすごみ 衣類	24 段ボール 埋立	25 雑誌 ざつ紙
26	27 燃やすごみ	28	29 プラ			

12月

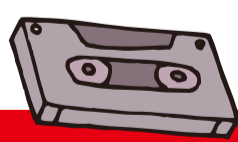
日	月	火	水	木	金	土
				1 燃やすごみ	2 カン 金属	3 新聞
4	5 燃やすごみ	6	7 プラ	8 燃やすごみ	9 段ボール 埋立	10 雑誌 ざつ紙
11	12 燃やすごみ	13	14 プラ	15 燃やすごみ	16 カン 金属	17
18	19 燃やすごみ	20	21 プラ	22 燃やすごみ 衣類	23 段ボール 埋立	24 雑誌 ざつ紙
25	26 燃やすごみ	27	28 プラ	29 燃やすごみ	30 カン 金属	31

3月

日	月	火	水	木	金	土
				1 燃やすごみ	2 カン 金属	3 新聞
4	5 燃やすごみ	6	7 プラ	8 燃やすごみ	9 段ボール 埋立	10 雑誌 ざつ紙
11	12 燃やすごみ	13	14 プラ	15 燃やすごみ	16 カン 金属	17
18	19 燃やすごみ	20	21 プラ	22 燃やすごみ 衣類	23 段ボール 埋立	24 雑誌 ざつ紙
25	26 燃やすごみ	27	28 プラ	29 燃やすごみ	30 カン 金属	31

指定袋以外の袋やルール違反の袋は収集しませんのでご注意ください。

出したごみが適正に処理されるまで出した方の責任です。(排出者責任) 指定袋には名前(排出者名)を記入して出しましょう!!



ビデオテープ類・カセットテープ類の
臨時一斉回収日のお知らせ

12月1日(木)

※他のプラスチック類とは別にして、資源ごみの指定袋に入れて出してください。

- 廃食油回収
 - 家庭粗大ごみの有料回収
- 日程が決まり次第第報等でお知らせします。

	指定袋種類	容量	1冊(10枚入り)
家庭用	燃やすごみ 大	45L	450円
	// 中	30L	300円
	// 小	15L	200円
	資源ごみ 大	45L	350円
	// 中	30L	250円
	// 小	15L	180円
埋立ごみ	中	30L	300円
	小	15L	200円

収集休み ●日曜・祝日●12月31～1月3日●大雨及び台風等の災害時