

3. 事業収支の状況

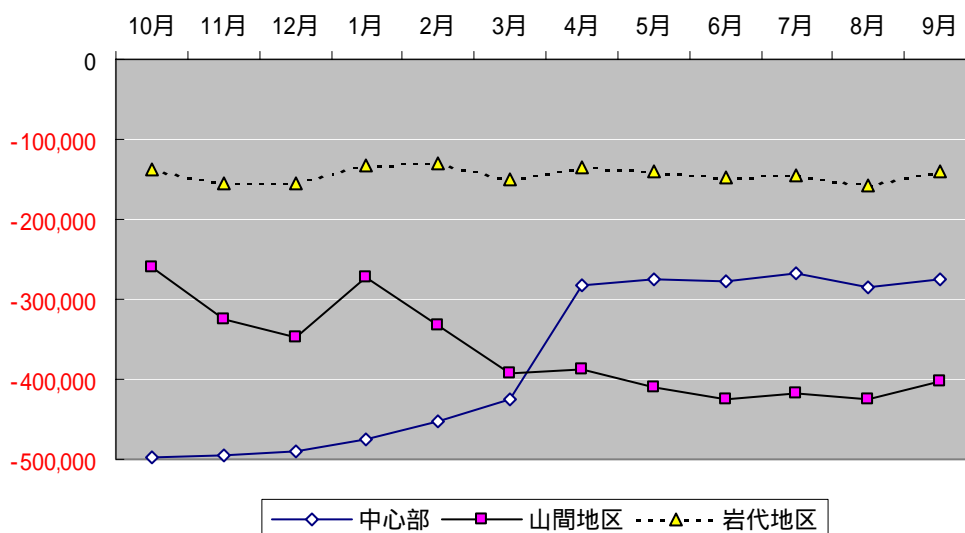
(1) 収 支

中心部

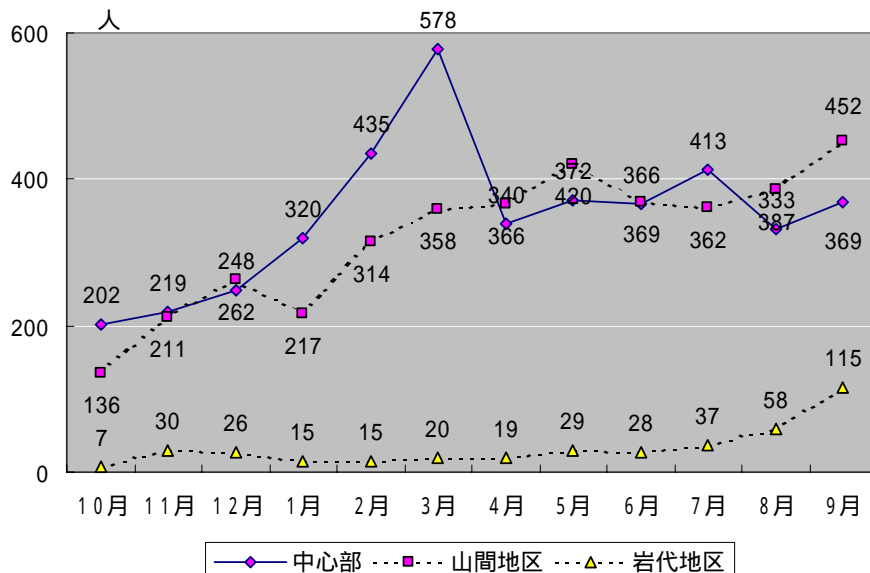
試行運行を開始した平成 17 年 10 月時点では、中心部固定路線の収支がもっとも悪く、約 50 万円の町負担が生じている。需要が増加するに従い、徐々に収支は改善し、町負担は第 1 期では 3 月が最も少なく約 43 万円まで減少した。しかし収支の推移を見る限り、第 1 期の固定路線方式では、収支の大幅な改善は見込めないことが予想される。

平成 18 年 4 月以降、中心部もデマンド方式に移行した。その結果、需要は減少（観梅客が主な要因）したが、町負担は 28 万円まで減少した。中心部デマンドは固定費用方式を採用しており、第 1 期の固定路線より委託料を低く設定（車両は町所有を事業者に貸与、予約がなければ運休によりコストを低下）したことが要因となっている。

図表 路線別事業収支の推移



図表 路線別需要の推移



山間部

山間部デマンド路線は、運行開始時点（17年10月）では約26万円の町負担が生じており、需要が増えるにつれて町負担が増えている。山間部デマンドは、収入が使用車両の制限から最大4人/台と限られているのに対し、1運行ごとに運行委託料を事業者を支払う方式としているためであり、運行率が高まるほど経費が大きくなることによる。

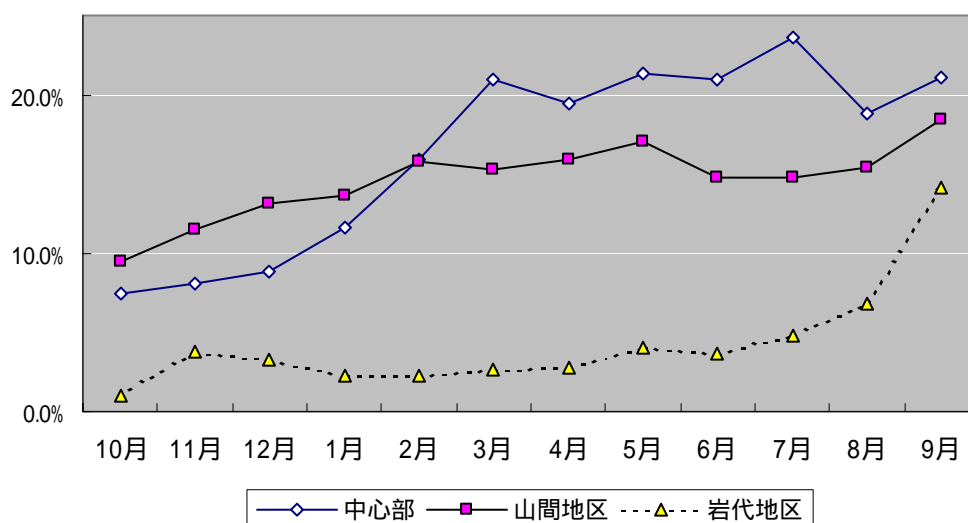
岩代地区

岩代地区は13～16万円の町負担で推移しており、3路線の中ではもっとも小さい。これは、山間部と異なり利用者が少なく、運行コストのほとんどが固定費用となっているためである。このため、全体コストは低いが一人当たりコストは大きくなっている。

(2) 経費に占める運賃収入比率

経費に占める運賃収入比率は、運行開始時点では山間部がもっとも良く、ついで中心部、岩代地区と続く。しかし、山間部の収入比率は伸び悩み、中心部の比率が伸びている。これは、山間部が1回の運行ごとに委託費用がかかる方式であるのに対し、中心部が固定費用であることが要因である。岩代地区は8月以降、需要増により大きく改善し、9月時点では他の路線にかなり近接した。

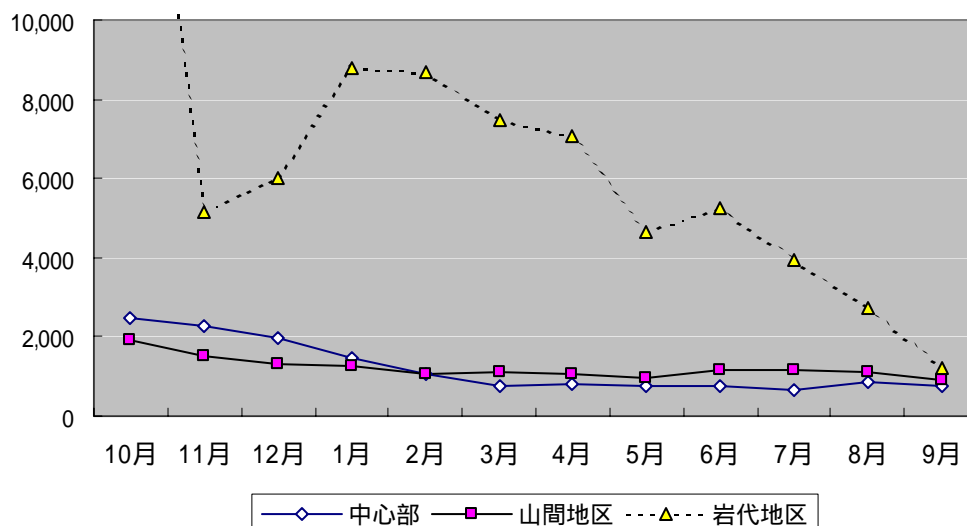
図表 路線別運賃収入比率の推移



(3) 利用者一人あたりの町負担額

試行期間平均(1年間)では中心部が1,073円/人、山間地区が1,140円/人、岩代地区が4,319円/人である。

図表 路線別利用者一人あたり負担額の推移



図表 事業収支指標(平成18年9月の値)

	収 支(円/月)	経費に占める 運賃収入割合	一人あたりの町負担額 (円/人)
中 心 部	276,200	21.1%	749
山 間 地 区	401,400	18.4%	888
岩 代 地 区	140,200	14.1%	1,219
全 体	817,800	18.6%	874

図表 みなべ町コミュニティバス試行運行(平成17年10月～平成18年3月実施分)収支状況

			利用者数	運行回数	料金	収入	運行費	固定費	支出計	収支	収入割合	一人当たりの町負担額
10月	中心部	大人	198		200	39,600						
		小人	4		100	400						
		計	202	250		40,000		538,500	538,500	-498,500	7.4%	2,468
	山間西部	76	36	200	15,200	55,080	62,400	117,480	-102,280	12.9%	1,346	
	山間東部	60	33	200	12,000	100,980	67,600	168,580	-156,580	7.1%	2,610	
	計	136	69		27,200	156,060	130,000	286,060	-258,860	9.5%	1,903	
	岩代西部	1	1	200	200	1,530	62,400	63,930	-63,730	0.3%	63,730	
	岩代東部	6	4	200	1,200	6,120	67,600	73,720	-72,520	1.6%	12,087	
	計	7	5		1,400	7,650	130,000	137,650	-136,250	1.0%	19,464	
	合計	345	324		68,600	163,710	798,500	962,210	-893,610	7.1%	2,590	
11月	中心部	大人	215		200	43,000						0
		小人	4		100	400						0
		計	219	240		43,400		538,500	538,500	-495,100	8.1%	2,261
	山間西部	99	48	200	19,800	73,440	62,400	135,840	-116,440	14.3%	1,176	
	山間東部	113	55	200	22,600	168,300	62,400	230,700	-208,100	9.8%	1,842	
	計	212	103		42,000	241,740	124,800	366,540	-324,540	11.5%	1,531	
	岩代西部	12	8	200	2,400	12,240	62,400	74,640	-72,240	3.2%	6,020	
	岩代東部	18	15	200	3,600	22,950	62,400	85,350	-81,750	4.2%	4,542	
	計	30	23		6,000	35,190	124,800	159,990	-153,990	3.8%	5,133	
	合計	461	366		91,400	276,930	788,100	1,065,030	-973,630	8.6%	2,112	
12月	中心部	大人	227		200	45,400						0
		小人	21		100	2,100						0
		計	248	260		47,500		538,500	538,500	-491,000	8.8%	1,980
	山間西部	118	54	200	23,600	84,120	67,600	151,720	-128,120	15.6%	1,086	
	山間東部	145	59	200	29,000	180,540	67,600	248,140	-219,140	11.7%	1,511	
	計	263	113		52,600	264,660	135,200	399,860	-347,260	13.2%	1,320	
	岩代西部	12	7	200	2,400	10,710	67,600	78,310	-75,910	3.1%	6,326	
	岩代東部	14	10	200	2,800	15,300	67,600	82,900	-80,100	3.4%	5,721	
	計	26	17		5,200	26,010	135,200	161,210	-156,010	3.2%	6,000	
	合計	537	390		105,300	290,670	808,900	1,099,570	-994,270	9.6%	1,852	
1月	中心部	大人	303		200	60,600						0
		小人	17		100	1,700						0
		計	320	230		62,300		538,500	538,500	-476,200	11.6%	1,488
	山間西部	111	42	200	22,200	68,850	57,200	126,050	-103,850	17.6%	936	
	山間東部	106	45	200	21,200	128,520	62,400	190,920	-169,720	11.1%	1,601	
	計	217	87		43,400	197,370	119,600	316,970	-273,570	13.7%	1,261	
	岩代西部	0	0	200	0	0	57,200	57,200	-57,200	0.0%	#DIV/0!	
	岩代東部	15	10	200	3,000	15,300	62,400	77,700	-74,700	3.9%	4,980	
	計	15	10		3,000	15,300	119,600	134,900	-131,900	2.2%	8,793	
	合計	552	327		108,700	212,670	777,700	990,370	-881,670	11.0%	1,597	
2月	中心部	大人	424		200	84,800						0
		小人	11		100	1,100						0
		計	435	230		85,900		538,500	538,500	-452,600	16.0%	1,040
	山間西部	166	57	200	33,200	87,210	57,200	144,410	-111,210	23.0%	670	
	山間東部	148	62	200	29,600	189,720	62,400	252,120	-222,520	11.7%	1,504	
	計	314	119		62,800	276,930	119,600	396,530	-333,730	15.8%	1,063	
	岩代西部	4	2	200	800	3,060	57,200	60,260	-59,460	1.3%	14,865	
	岩代東部	11	7	200	2,200	10,710	62,400	73,110	-70,910	3.0%	6,446	
	計	15	9		3,000	13,770	119,600	133,370	-130,370	2.2%	8,691	
	合計	764	358		151,700	290,700	777,700	1,068,400	-916,700	14.2%	1,200	
3月	中心部	大人	551		200	110,200						0
		小人	27		100	2,700						0
		計	578	270		112,900		538,500	538,500	-425,600	21.0%	736
	山間西部	179	69	200	35,800	105,570	67,600	173,170	-137,770	20.4%	770	
	山間東部	179	73	200	35,800	223,380	67,600	290,980	-255,180	12.3%	1,426	
	計	358	142		71,200	328,950	135,200	464,150	-392,950	15.3%	1,098	
	岩代西部	2	2	200	400	3,060	67,600	70,660	-70,260	0.6%	35,130	
	岩代東部	18	10	200	3,600	15,300	67,600	82,900	-79,300	4.3%	4,406	
	計	20	12		4,000	18,360	135,200	153,560	-149,560	2.6%	7,478	
	合計	956	424		188,100	347,310	808,900	1,156,210	-968,110	16.3%	1,013	
6ヶ月計	中心部	大人	1,918		200	383,600						0
		小人	84		200	8,400						0
		計	2,002	1,480		392,000	0	3,231,000	3,231,000	-2,839,000	12.1%	1,418
	山間西部	749	306	200	149,000	474,270	374,400	848,670	-699,670	17.6%	934	
	山間東部	751	327	200	150,200	991,440	390,000	1,381,440	-1,231,240	10.9%	1,639	
	計	1,500	633		299,200	1,465,710	764,400	2,230,110	-1,930,910	13.4%	1,287	
	岩代西部	31	20	200	6,200	30,600	374,400	405,000	-398,800	1.5%	12,865	
岩代東部	82	56	200	16,400	85,680	390,000	475,680	-459,280	3.4%	5,601		
計	113	76		22,600	116,280	764,400	880,680	-858,080	2.6%	7,594		
合計	3615	2189		713,800	1,581,990	4,759,800	6,341,790	-5,627,990	11.3%	1,557		

小人4名

小人4名

図表 みなべ町コミュニティバス試行運行（平成18年4月～平成18年9月実施分及び年間計）収支状況

		利用者数	運行回数	料金	収入	運行費	固定費	支出計	収支	収入割合	一人当たりの町負担額	
4月	中心部	大人	340	200	68,000							
		小人	0	100	0							
		計	340	120	68,000		350,000	350,000	-282,000	19.4%	829	
	山間西部		214	78	200	42,700	156,000	62,400	218,400	-175,700	19.6%	821
	山間東部		152	60	200	30,400	180,000	62,400	242,400	-212,000	12.5%	1,395
		計	366	138		73,100	336,000	124,800	460,800	-387,700	15.9%	1,059
	岩代西部		7	5	200	1,400	4,000	62,400	66,400	-65,000	2.1%	9,286
	岩代東部		12	12	200	2,400	9,600	62,400	72,000	-69,600	3.3%	5,800
	計	19	17		3,800	13,600	124,800	138,400	-134,600	2.7%	7,084	
	合計	725	275		144,900	349,600	599,600	949,200	-804,300	15.3%	1,109	
5月	中心部	大人	372	200	74,400							
		小人	0	100	0							
		計	372	139		74,400		350,000	350,000	-275,600	21.3%	741
	山間西部		216	75	200	43,200	150,000	62,400	212,400	-169,200	20.3%	783
	山間東部		204	73	200	40,800	219,000	62,400	281,400	-240,600	14.5%	1,179
		計	420	148		84,000	369,000	124,800	493,800	-409,800	17.0%	976
	岩代西部		12	8	200	2,400	6,400	62,400	68,800	-66,400	3.5%	5,533
	岩代東部		17	17	200	3,400	13,600	62,400	76,000	-72,600	4.5%	4,271
	計	29	25		5,800	20,000	124,800	144,800	-139,000	4.0%	4,793	
	合計	821	312		164,200	389,000	599,600	988,600	-824,400	16.6%	1,004	
6月	中心部	大人	366	200	73,200							
		小人		100	0							
		計	366	131		73,200		350,000	350,000	-276,800	20.9%	756
	山間西部		202	78	200	40,400	156,000	67,600	223,600	-183,200	18.1%	907
	山間東部		167	69	200	33,400	207,000	67,600	274,600	-241,200	12.2%	1,444
		計	369	147		73,800	363,000	135,200	498,200	-424,400	14.8%	1,150
	岩代西部		0	0	200	0	0	67,600	67,600	-67,600	0.0%	#DIV/0!
	岩代東部		28	22	200	5,600	17,600	67,600	85,200	-79,600	6.6%	2,843
	計	28	22		5,600	17,600	135,200	152,800	-147,200	3.7%	5,257	
	合計	763	300		152,600	380,600	620,400	1,001,000	-848,400	15.2%	1,112	
7月	中心部	大人	413	200	82,600							
		小人		100	0							
		計	413	154		82,600		350,000	350,000	-267,400	23.6%	647
	山間西部		202	79	200	40,400	158,000	67,600	225,600	-185,200	17.9%	917
	山間東部		160	67	200	32,000	201,000	62,400	263,400	-231,400	12.1%	1,446
		計	362	146		72,400	359,000	130,000	489,000	-416,600	14.8%	1,151
	岩代西部		5	5	200	1,000	4,000	67,600	71,600	-70,600	1.4%	14,120
	岩代東部		32	24	200	6,400	19,200	62,400	81,600	-75,200	7.8%	2,350
	計	37	29		7,400	23,200	130,000	153,200	-145,800	4.8%	3,941	
	合計	812	329		162,400	382,200	610,000	992,200	-829,800	16.4%	1,022	
8月	中心部	大人	327	200	65,400							
		小人	6	100	600							
		計	333	123		66,000		350,000	350,000	-284,000	18.9%	853
	山間西部		217	84	200	43,400	168,000	72,800	240,800	-197,400	18.0%	910
	山間東部		170	65	200	34,000	195,000	67,600	262,600	-228,600	12.9%	1,345
		計	387	149		77,400	363,000	140,400	503,400	-426,000	15.4%	1,101
	岩代西部		16	12	200	3,200	9,600	72,800	82,400	-79,200	3.9%	4,950
	岩代東部		42	25	200	8,400	20,000	67,600	87,600	-79,200	9.6%	1,886
	計	58	37		11,600	29,600	140,400	170,000	-158,400	6.8%	2,731	
	合計	778	309		155,000	392,600	630,800	1,023,400	-868,400	15.1%	1,116	
9月	中心部	大人	369	200	73,800							
		小人		100	0							
		計	369	147		73,800		350,000	350,000	-276,200	21.1%	749
	山間西部		226	74	200	45,200	148,000	62,400	210,400	-165,200	21.5%	731
	山間東部		226	73	200	45,200	219,000	62,400	281,400	-236,200	16.1%	1,045
		計	452	147		90,400	367,000	124,800	491,800	-401,400	18.4%	888
	岩代西部		25	12	200	5,000	12,000	62,400	74,400	-69,400	6.7%	2,776
	岩代東部		90	25	200	18,000	26,400	62,400	88,800	-70,800	20.3%	787
	計	115	37		23,000	38,400	124,800	163,200	-140,200	14.1%	1,219	
	合計	936	331		187,200	405,400	599,600	1,005,000	-817,800	18.6%	874	
6ヶ月計	中心部	大人	2,187	200	437,400							
		小人	6	200	600							
		計	2,193	814		438,000	0	2,100,000	2,100,000	-1,662,000	20.9%	758
	山間西部		1,277	468	200	255,300	936,000	395,200	1,331,200	-1,075,900	19.2%	843
	山間東部		1,079	407	200	215,800	1,221,000	384,800	1,605,800	-1,390,000	13.4%	1,288
		計	2,356	875		471,100	2,157,000	780,000	2,937,000	-2,465,900	16.0%	1,047
	岩代西部		65	42	200	13,000	36,000	395,200	431,200	-418,200	3.0%	6,434
	岩代東部		221	125	200	44,200	106,400	384,800	491,200	-447,000	9.0%	2,023
	計	286	167		57,200	142,400	780,000	922,400	-865,200	6.2%	3,025	
	総計	4835	1856		966,300	2,299,400	3,660,000	5,959,400	-4,993,100	16.2%	1,033	
1年計	中心部	大人	4,105	200	821,000							
		小人	90	200	9,000							
		計	4,195	2,294		830,000	0	5,331,000	5,331,000	(4,501,000)	0	2,176
	山間西部		2,026	774	200	404,300	1,410,270	769,600	2,179,870	-1,775,570	18.5%	876
	山間東部		1,830	734	200	366,000	2,212,440	774,800	2,987,240	-2,621,240	12.3%	1,432
		計	3,856	1,508		770,300	3,622,710	1,544,400	5,167,110	-4,396,810	14.9%	1,140
	岩代西部		96	62	200	19,200	66,600	769,600	836,200	-817,000	2.3%	8,510
	岩代東部		303	181	200	60,600	192,080	774,800	966,880	-906,280	6.3%	2,991
	計	399	243		79,800	258,680	1,544,400	1,803,080	-1,723,280	4.4%	4,319	
	総計	8450	4045		1,680,100	3,881,390	8,419,800	12,301,190	-10,621,090	13.7%	1,257	

小人1名