

2. デマンドタクシー

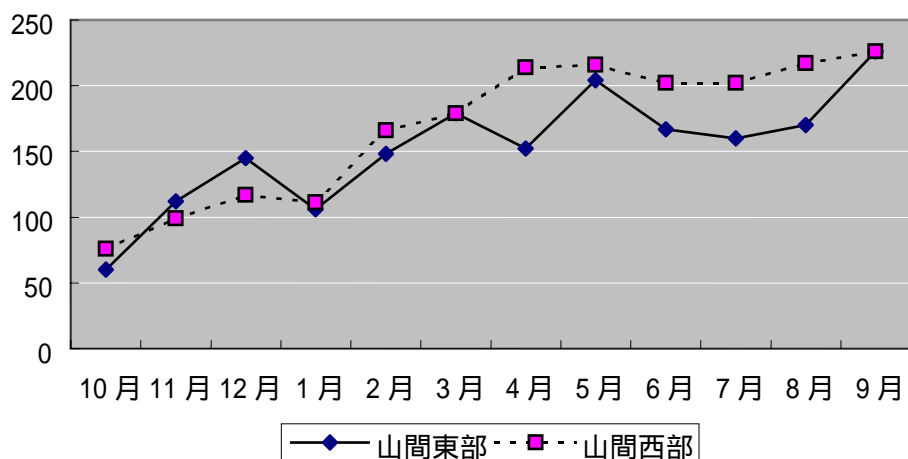
(1) 利用者数の推移

山間部

- 山間部デマンドタクシーの延べ利用者は運行開始の昨年 10 月から 6 月まで概ね増加傾向を示している。10月の136人/月から9月の452人/月までおよそ3.3倍になった。1月に217人/月と昨年11月レベルまで減少したが、これは1月が正月休みや祭日など運休日の多かったことが一因としてあげられる。また、6、7月にも若干減少しているが、これは梅の収穫期であることが要因と考えられる。

図表 デマンドタクシー延べ利用者数の推移

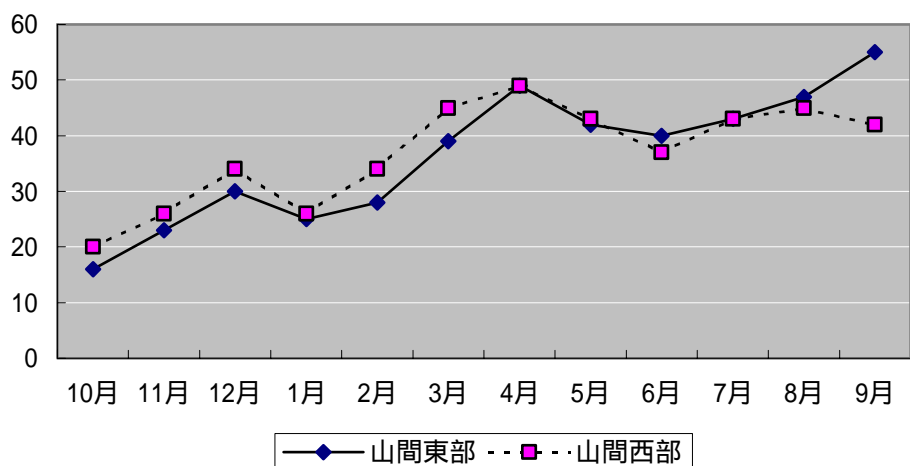
	10月	11月	12月	1月	2月	3月	4月	5月	6月	7月	8月	9月	合計
山間東部	60	113	145	106	148	179	152	204	167	160	170	226	1,830
山間西部	76	99	118	111	166	179	214	216	202	202	217	226	2,026
合計	136	212	263	217	314	358	366	420	369	362	387	452	3,856



- 利用人数も同様の傾向を示しており 10 月 36 人、4 月 98 人と 2.7 倍に増加しているが、1 月は休日が多いことから 51 人と一時的に減少し、また 5 月以降も農作業の繁忙期にあたり減少している。

図表 デマンドタクシー利用者数の推移

	10月	11月	12月	1月	2月	3月	4月	5月	6月	7月	8月	9月	合計
山間東部	16	23	30	25	28	39	49	42	40	43	47	55	437
山間西部	20	26	34	26	34	45	49	43	37	43	45	42	444
合計	36	49	64	51	62	84	98	85	77	86	92	97	881



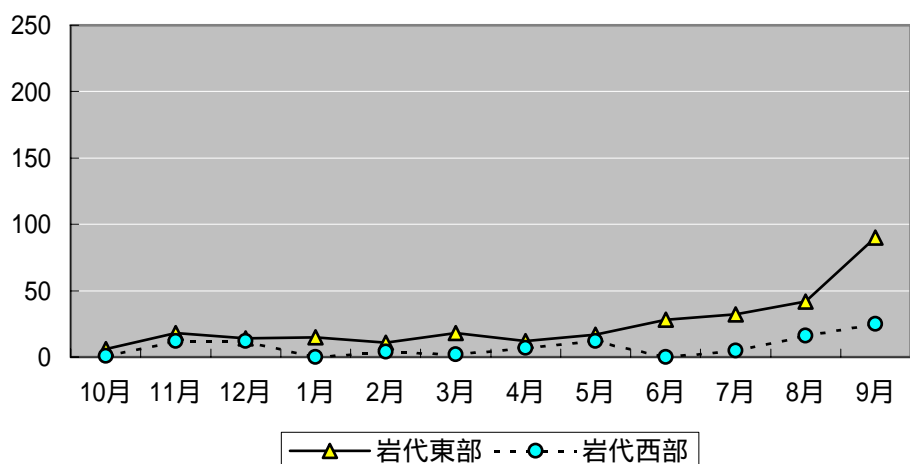
- 年代別利用者を見ると、60 歳以上が大半を占めており、若干ではあるが 10 歳未満の利用があり、幅広い年代で利用されている。
- 男女別に見ると 8 割以上を女性が占める。
- 山間東部の利用目的は通院が 32% を占め、次いで買い物が 15%、温泉が 3% となっている。
- 山間西部の利用目的は通院が 22% を占め、次いで温泉が 13% 強、買い物が 13% 弱となっている。

岩代地区

- 一方岩代地区の延べ利用者は全般的に低調であったが、試行運行最終月には大きく増加している。特に岩代東部では前月比 2 倍以上の 90 人となっている。岩代全体では全体に増加傾向を示しており、第 1 庁舎、東吉田などをデマンド停留所として追加した 7 月からの伸びが明確となっている。

図表 デマンドタクシー延べ利用者数の推移

	10月	11月	12月	1月	2月	3月	4月	5月	6月	7月	8月	9月	合計
岩代東部	6	18	14	15	11	18	12	17	28	32	42	90	171
岩代西部	1	12	12	0	4	2	7	12	0	5	16	25	55
合計	7	30	26	15	15	20	19	29	28	37	58	115	226



図表 岩代東部の降車停留所の状況

4月

降車停留所	乗車人員
D・JR 岩代	1
松ノ地	5
JR 南部	6
合計	6

斜体字はフリー乗降

7月

降車停留所	乗車人員
D・浜会場前	2
松ノ地	9
橋本橋	5
JR 南部	2
栄町	3
第一庁舎	2
東吉田	1
南道	3
北道	5
合計	32

斜体字はフリー乗降

9月

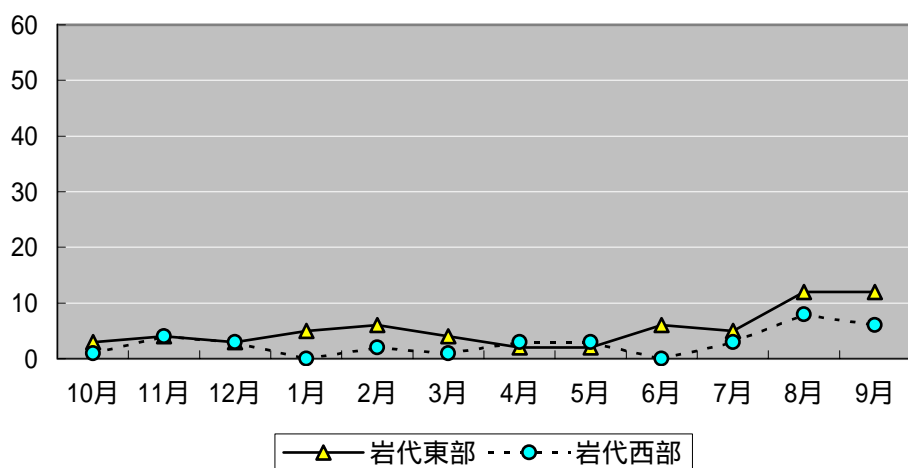
降車停留所	乗車人員
D・浜会場前	6
D・JR 岩代	2
松ノ地	8
広畑	8
橋本橋	18
JR 南部	6
モーターズ前	2
国民宿舎	3
寺坂酒前	1
第一庁舎	6
東吉田	14
南道	7
北道	9
合計	90

斜体字はフリー乗降

- 利用者数は、8月が20人でピーク、あとは5～6人となっている。

図表 デマンドタクシー利用者数の推移

	10月	11月	12月	1月	2月	3月	4月	5月	6月	7月	8月	9月	合計
岩代東部	3	4	3	5	6	4	2	2	6	5	12	12	64
岩代西部	1	4	3	0	2	1	3	3	0	3	8	6	34
合計	4	8	6	5	8	5	5	5	6	8	20	18	52



- 年代別利用者を見ると、ほとんどが60歳代以上で、50歳代がわずかに2名ある。
- 男女別に見ると全体では6割以上が女性であるが、岩代東部は男性利用者が比較的多い。
- 岩代東部の利用目的は買い物が33%を占め、次いで通院が14%、温泉は2%となっている。
- 岩代西部の利用目的は通院が34%を占め、次いで買い物が26%、温泉はみられない。

図表 デマンドタクシー平均利用回数の推移

	10月	11月	12月	1月	2月	3月	4月	5月	6月	7月	8月	9月
山間東部	3.8	4.9	4.8	4.2	5.3	4.6	3.1	4.9	4.2	3.7	3.6	4.1
山間西部	3.8	3.8	3.4	4.3	4.9	4.0	4.4	5.0	5.5	4.7	4.8	5.4
岩代東部	2.0	4.5	4.7	3.0	1.8	4.5	6.0	8.5	4.7	6.4	3.5	7.5
岩代西部	1.0	3.0	4.0		2.0	2.0	2.3	4.0		1.7	2.0	4.2
合計	3.6	4.2	4.1	4.1	4.7	4.2	3.7	5.0	4.8	4.2	4.0	4.9

図表 デマンドタクシー最多利用回数の推移

	10月	11月	12月	1月	2月	3月	4月	5月	6月	7月	8月	9月
山間東部	12	17	21	20	23	27	17	21	24	24	20	20
山間西部	8	14	11	12	14	18	19	17	14	15	27	20
岩代東部	2	6	6	8	4	6	10	16	16	18	14	16
岩代西部	1	5	6	0	2	1	4	4	0	2	2	6

図表 デマンドタクシー年齢別利用者数

		10月	11月	12月	1月	2月	3月	4月	5月	6月	7月	8月	9月	合計
山間東部	10歳代			1	1						1	1		4
	20歳代			1			2						1	4
	30歳代	1	1	1	1	1	1	1	2	3	1	2	1	16
	40歳代				1					2	1	2	1	7
	50歳代	1		1			2			1		3	1	9
	60歳代	3	5	5	4	3	6	7	7	4	6	6	3	59
	70歳代	8	10	13	13	15	16	25	23	20	24	22	31	220
	80歳以上	3	7	8	7	6	12	15	9	10	9	11	21	118
	不明					3		1		1	1	1	1	8
	小計	16	23	30	27	28	39	49	41	41	43	48	60	445
山間西部	10才未満						2							2
	10歳代	1	4	4			2	6	2	1				20
	20歳代			1										1
	30歳代											1		1
	40歳代													0
	50歳代	1	1	1	1	1	1	2	2	1	1	1	2	15
	60歳代	4	4	8	4	7	9	10	8	4	9	5	11	83
	70歳代	10	13	13	13	16	21	21	21	21	22	26	14	211
	80歳以上	4	4	7	7	9	10	10	10	10	11	12	16	110
	不明					1								1
小計	20	26	34	25	33	45	49	43	37	43	45	43	443	
岩代東部	10歳代													0
	20歳代													0
	30歳代													0
	40歳代													0
	50歳代											2		2
	60歳代	1	1		1									3
	70歳代	2	3		4	3	3			1	1	4	6	27
	80歳以上			3		3	1	2	2	5	4	6	6	32
	不明													0
	小計	3	4	3	5	6	4	2	2	6	5	12	12	64
岩代西部	10歳代													0
	20歳代													0
	30歳代													0
	40歳代													0
	50歳代			1										1
	60歳代													0
	70歳代	1	3	2		2	1	2	3		1	3	3	21
	80歳以上		1					1			2	5	3	12
	不明													0
	小計	1	4	3	0	2	1	3	3	0	3	8	6	34
全町	10歳代	1	4	5	1	0	2	6	2	1	1	1	0	24
	20歳代	0	0	2	0	0	2	0	0	0	0	0	1	5
	30歳代	1	1	1	1	1	1	1	2	3	1	3	1	17
	40歳代	0	0	0	1	0	0	0	0	2	1	2	1	7
	50歳代	2	1	3	1	1	3	2	2	2	1	6	3	27
	60歳代	8	10	13	9	10	15	17	15	8	15	11	14	145
	70歳代	21	29	28	30	36	41	48	47	42	48	55	54	479
	80歳以上	7	12	18	14	18	23	28	21	25	26	34	46	272
	不明	0	0	0	0	4	0	1	0	1	1	1	1	9
	合計	40	57	70	57	69	89	103	89	84	94	113	121	986

図表 デマンドタクシー男女別利用者数(延べ人数)

		10月	11月	12月	1月	2月	3月	4月	5月	6月	7月	8月	9月	合計
山間東部	男性	12	32	31	23	31	34	31	35	26	19	24	31	329
	女性	48	80	114	83	117	145	121	169	141	141	146	195	1500
	不明													0
	小計	60	112	145	106	148	179	152	204	167	160	170	226	1829
山間西部	男性	5	19	7	9	15	39	27	25	11	20	44	36	257
	女性	71	80	110	102	151	140	187	191	191	182	173	190	1768
	不明													0
	小計	76	99	117	111	166	179	214	216	202	202	217	226	2025
岩代東部	男性	2	14	10	9	6	6	10	16	19	18	16	20	146
	女性	4	4	4	6	5	12	2	1	9	14	26	70	157
	不明													0
	小計	6	18	14	15	11	18	12	17	28	32	42	90	303
岩代西部	男性		3									2		5
	女性	1	9	12		4	2	7	12		5	14	25	91
	不明													0
	小計	1	12	12	0	4	2	7	12	0	5	16	25	96
全町	男性	19	68	48	41	52	79	68	76	56	57	86	87	737
	女性	124	173	240	191	277	299	317	373	341	342	359	480	3516
	不明	0	0	0	0	0	0	0	0	0	0	0	0	0
	合計	143	241	288	232	329	378	385	449	397	399	445	567	4253

図表 目的別利用者数

	目的	10月		11月		12月		1月		2月		3月		4月		5月		6月		7月		8月		9月		合計	
		人数	構成比	人数	構成比	人数	構成比	人数	構成比	人数	構成比	人数	構成比	人数	構成比	人数	構成比	人数	構成比	人数	構成比	人数	構成比	人数	構成比	人数	構成比
山間 東部	1. 通院	21	37.5%	43	34.4%	45	29.2%	37	30.3%	57	35.0%	68	33.0%	49	26.9%	80	35.1%	58	30.2%	55	28.9%	66	32.7%	84	32.2%	663	31.9%
	2. 買い物	2	3.6%	20	16.0%	16	10.4%	21	17.2%	23	14.1%	21	10.2%	15	8.2%	40	17.5%	34	17.7%	40	21.1%	39	19.3%	32	12.3%	303	14.6%
	3. 仕事		0.0%		0.0%		0.0%		0.0%		0.0%		0.0%		0.0%		0.0%		0.0%		0.0%		0.0%		0.0%	0	0.0%
	4. 温泉		0.0%		0.0%	11	7.1%	7	5.7%	9	5.5%	7	3.4%		0.0%	3	1.3%	12	6.3%	4	2.1%		0.0%	6	2.3%	59	2.8%
	5. その他	33	58.9%	62	49.6%	82	53.2%	57	46.7%	74	45.4%	110	53.4%	118	64.8%	105	46.1%	88	45.8%	91	47.9%	97	48.0%	139	53.3%	1056	50.7%
山間 西部	1. 通院	12	16.4%	14	14.0%	17	14.0%	21	16.7%	56	32.6%	53	24.2%	44	18.6%	53	22.8%	61	28.8%	49	21.3%	50	20.8%	46	19.2%	476	21.6%
	2. 買い物	2	2.7%	11	11.0%	22	18.2%	18	14.3%	9	5.2%	33	15.1%	28	11.9%	34	14.7%	22	10.4%	34	14.8%	40	16.7%	32	13.3%	285	12.9%
	3. 仕事		0.0%		0.0%		0.0%		0.0%		0.0%		0.0%		0.0%		0.0%		0.0%		0.0%		0.0%		0.0%	0	0.0%
	4. 温泉	19	26.0%	18	18.0%	16	13.2%	28	22.2%	24	14.0%	17	7.8%	37	15.7%	29	12.5%	23	10.8%	30	13.0%	23	9.6%	29	12.1%	293	13.3%
	5. その他	40	54.8%	57	57.0%	66	54.5%	59	46.8%	83	48.3%	116	53.0%	127	53.8%	116	50.0%	106	50.0%	117	50.9%	127	52.9%	133	55.4%	1147	52.1%
岩代 東部	1. 通院		0.0%	7	38.9%	4	30.8%		0.0%	2	18.2%		0.0%		0.0%	6	18.2%	1	3.1%	6	13.3%	16	17.8%	16	17.8%	42	13.5%
	2. 買い物	1	25.0%	2	11.1%	3	23.1%	4	26.7%	2	18.2%	3	16.7%	6	42.9%	8	47.1%	13	39.4%	15	46.9%	18	40.0%	27	30.0%	102	32.9%
	3. 仕事		0.0%		0.0%		0.0%		0.0%		0.0%		0.0%		0.0%		0.0%		0.0%		0.0%		0.0%		0.0%	0	0.0%
	4. 温泉		0.0%		0.0%		0.0%	3	20.0%		0.0%		0.0%		0.0%		0.0%		0.0%		0.0%		0.0%	3	3.3%	6	1.9%
	5. その他	3	75.0%	9	50.0%	6	46.2%	8	53.3%	7	63.6%	15	83.3%	8	57.1%	9	52.9%	14	42.4%	16	50.0%	21	46.7%	44	48.9%	160	51.6%
岩代 西部	1. 通院		0.0%	9	69.2%	6	42.9%			2	40.0%	1	50.0%	4	40.0%	2	14.3%			3	50.0%	3	16.7%	7	26.9%	37	33.9%
	2. 買い物	1	100.0%	2	15.4%	2	14.3%			1	20.0%		0.0%	3	30.0%	6	42.9%			1	16.7%	6	33.3%	6	23.1%	28	25.7%
	3. 仕事		0.0%		0.0%		0.0%				0.0%		0.0%		0.0%		0.0%				0.0%		0.0%		0.0%	0	0.0%
	4. 温泉		0.0%		0.0%		0.0%				0.0%		0.0%		0.0%		0.0%				0.0%		0.0%		0.0%	0	0.0%
	5. その他		0.0%	2	15.4%	6	42.9%			2	40.0%	1	50.0%	3	30.0%	6	42.9%			2	33.3%	9	50.0%	13	50.0%	44	40.4%

「5. その他」のほとんどは帰宅