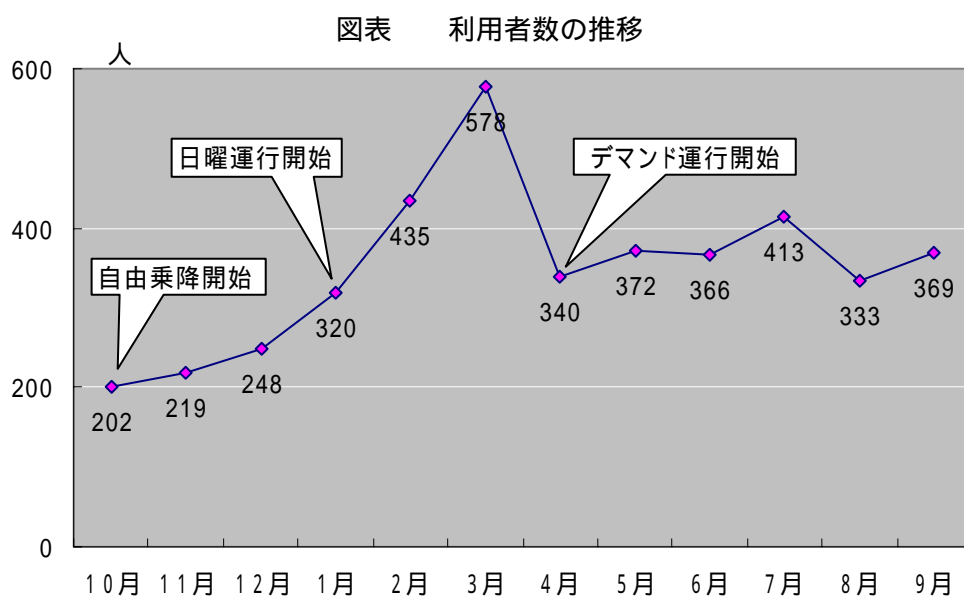


1. 中心部固定ルート及び中心部デマンドルート

(1) 利用者数の動向

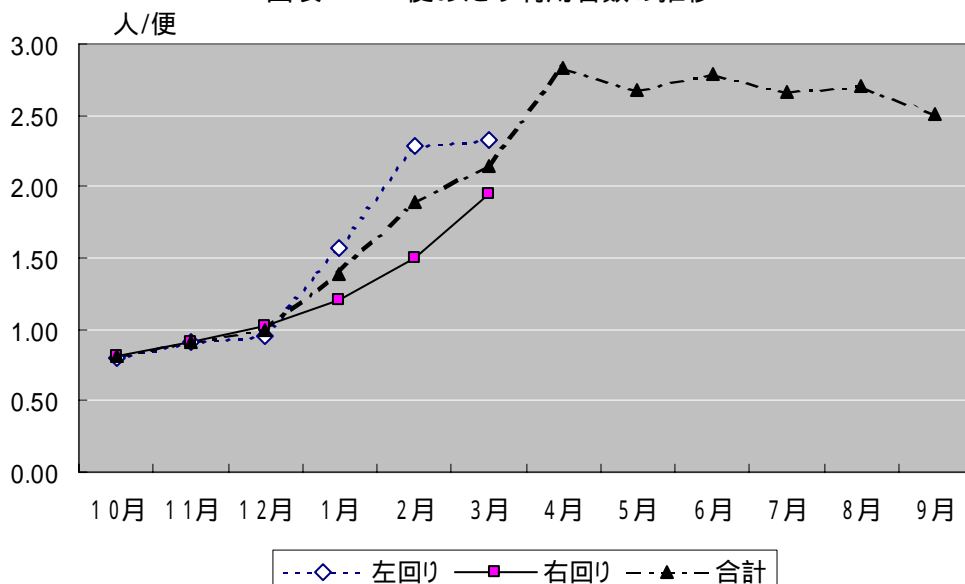
- 第1期試行期間中の利用者数は単純増加しており、第1期試行最終月である平成18年3月(578人/月)は10月(202人/月)の利用者の3倍近くまで増加した。2月、3月の利用者の伸びは観梅客と老人会の団体利用による。
- 平成18年4月以降、中心部は固定ルート方式からデマンド方式に移行した結果、利用者数は一旦固定ルート方式の1月時点程度まで減少したが、その後8月の酷暑時に減少したもののほぼ安定した需要を示している。



- 第1期運行開始以降、次のようなシステムの変更などを行った。
 - ◇ 路線上的におけるフリー乗降(停留所外乗降) ...11月以降
 - ◇ 運航日の変更(日曜運休 火曜運休) ...1月以降
 - ◇ 利用促進チラシの配布(12下旬)、老人会等への直接PR
- 第2期(平成18年4~9月)は車両を小型化(10人乗りワゴン車)し、デマンド方式とした。

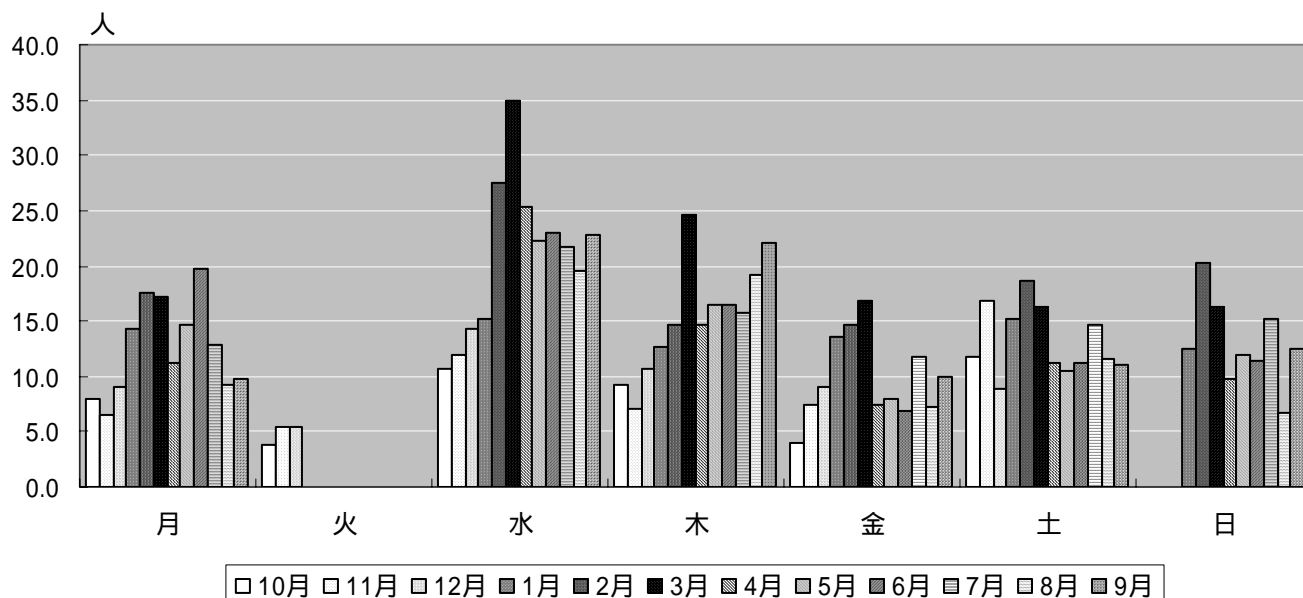
- 1 便当たり利用者数は、平成 17 年 10 月では 0.8 と 1 を割り込んでいたものの 3 月には 2.14 人/便（右回り・左回り平均）まで増加した。4 月以降は予約に応じて運行するデマンド方式に移行したため、2.51～2.83 人/便で推移している。

図表 1 便あたり利用者数の推移



- 曜日別利用者数をみると、火曜日（鶴の湯の定休日）は最も利用者数が少ないうえ伸び率も低く、増加する可能性が低いと予想されたため、第 1 期後期から火曜運休とした。
- 2・3 月の特殊な状況（観梅など）を除いて、水曜日、木曜日が増加傾向にあり、その他の曜日は増減を繰り返している。

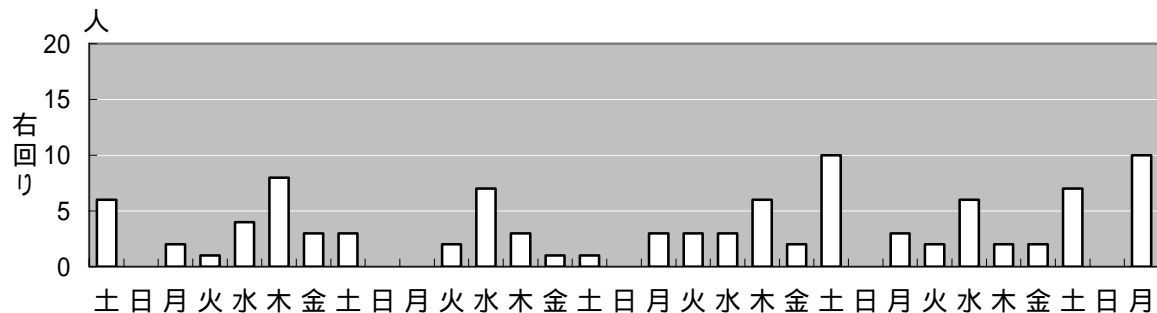
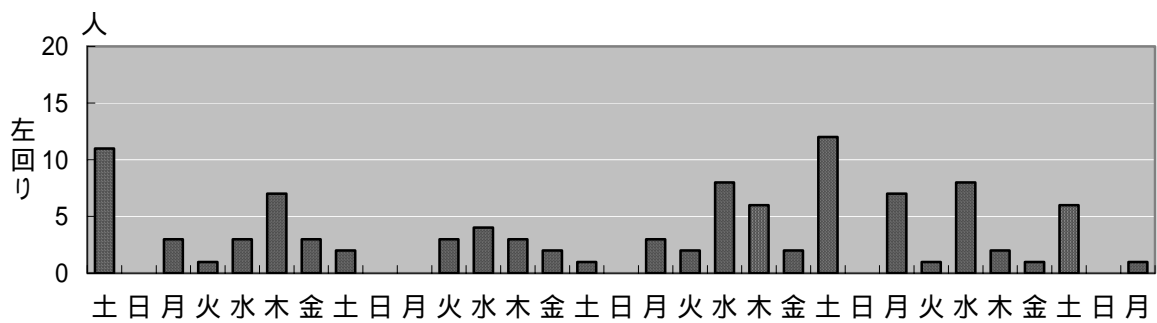
図表 曜日別平均乗客数の推移



みなべ町コミュニティバス(中心部固定ルート)利用実績
(平成17年10月)

(内訳) 大人 198 小人 4 合計 202

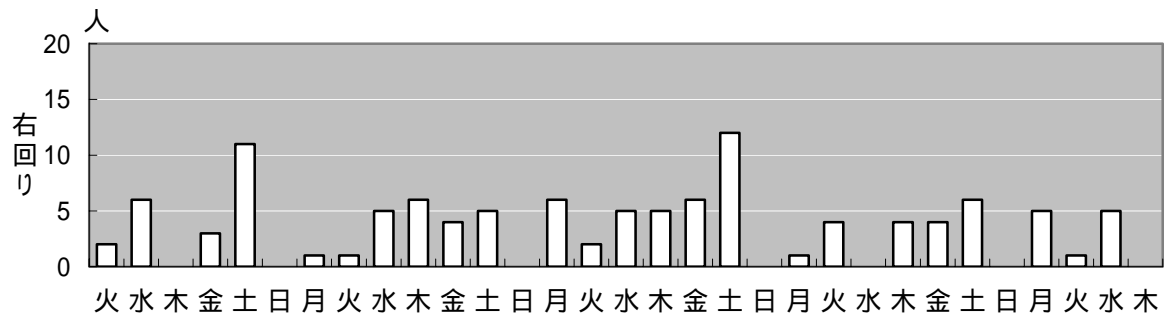
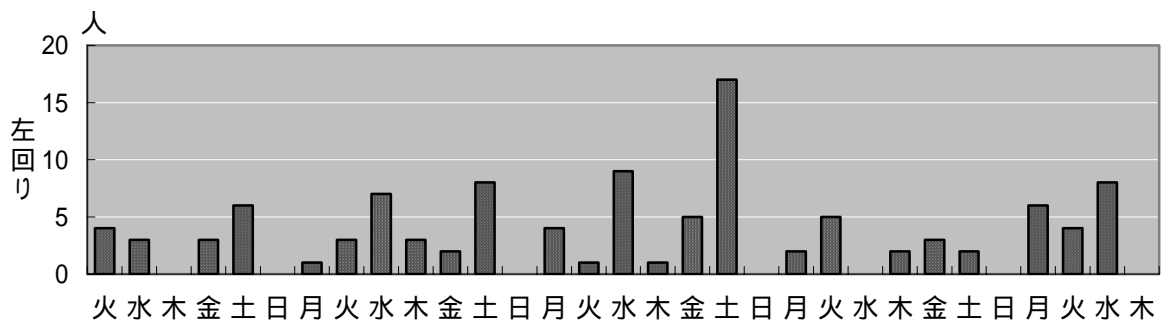
日付	(左回り乗車人員)				(右回り乗車人員)				合計
	計	内南部駅 乗車人員	内鶴の湯 乗車人員	その他 乗車人員	計	内南部駅 乗車人員	内鶴の湯 乗車人員	その他 乗車人員	
1 土	6	1		5	11	4	4	3	17
2 日									
3 月	2			2	3	1	2		5
4 火	1			1	1			1	2
5 水	4	2	1	1	3		1	2	7
6 木	8		1	7	7	1	4	2	15
7 金	3	1	1	1	3	1		2	6
8 土	3	1	2		2	1		1	5
9 日									
10 月									
11 火	2			2	3	1		2	5
12 水	7	1	1	5	4	1	3		11
13 木	3		3		3	1		2	6
14 金	1		1		2	2			3
15 土	1		1		1	1			2
16 日									
17 月	3		1	2	3	2	1		6
18 火	3			3	2			2	5
19 水	3	2	1		8	3	2	3	11
20 木	6	1	1	4	6	2	3	1	12
21 金	2		1	1	2	1		1	4
22 土	10	5	5		12	5	6	1	22
23 日									
24 月	3	2	1		7	1	4	2	10
25 火	2			2	1			1	3
26 水	6	3		3	8	3	4	1	14
27 木	2	1		1	2	1		1	4
28 金	2	1	1		1	1			3
29 土	7	1	1	5	6	5	1		13
30 日									
31 月	10		5	5	1	1			11
計	100	22	28	50	102	39	35	28	202



みなべ町コミュニティバス(中心部固定ルート)利用実績
(平成17年11月)

(内訳) 大人 215 小人 4 合計 219

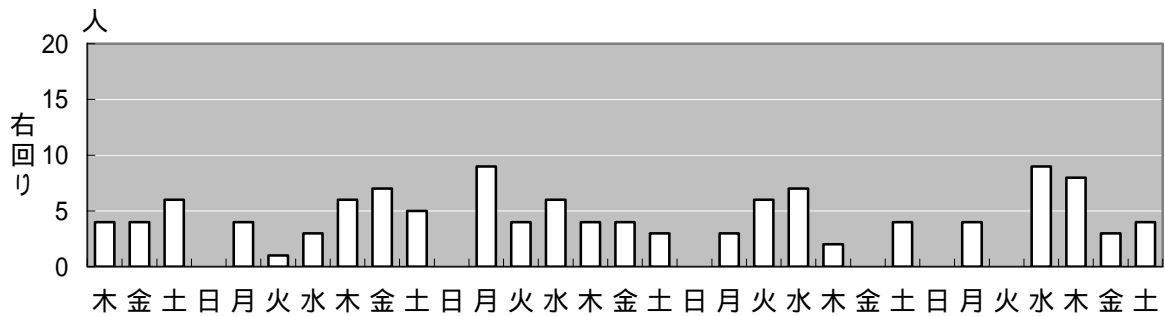
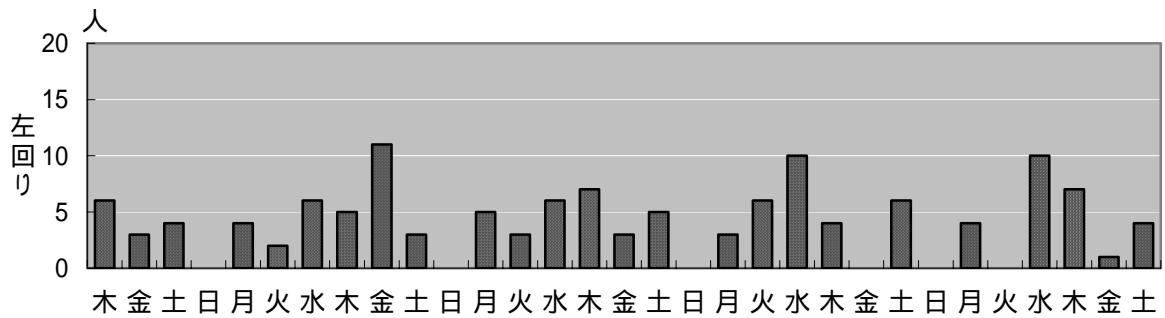
日付	(左回り乗車人員)				(右回り乗車人員)				合計
	計	内南部駅 乗車人員	内鶴の湯 乗車人員	その他 乗車人員	計	内南部駅 乗車人員	内鶴の湯 乗車人員	その他 乗車人員	
1 火	2	1		1	4	1		3	6
2 水	6	2	2	2	3	2	1		9
3 木									
4 金	3		2	1	3	2		1	6
5 土	11	3	2	6	6	4	1	1	17
6 日									
7 月	1			1	1	1			2
8 火	1			1	3	1		2	4
9 水	5		4	1	7	2	2	3	12
10 木	6		3	3	3	2		1	9
11 金	4		1	3	2	1		1	6
12 土	5		1	4	8	1		7	13
13 日									
14 月	6		3	3	4	2		2	10
15 火	2	1		1	1			1	3
16 水	5	1	2	2	9	5	3	1	14
17 木	5		3	2	1	1			6
18 金	6	2	3	1	5	1	2	2	11
19 土	12	3	1	8	17	7	2	8	29
20 日									
21 月	1		1		2	1		1	3
22 火	4			4	5	4		1	9
23 水									
24 木	4	1	2	1	2	1		1	6
25 金	4		4		3	2		1	7
26 土	6		2	4	2	1		1	8
27 日									
28 月	5		3	2	6	2	1	3	11
29 火	1			1	4	1		3	5
30 水	5	1	3	1	8	2	2	4	13
1 木									
計	110	15	42	53	109	47	14	48	219



みなべ町コミュニティバス(中心部固定ルート)利用実績
(平成17年12月)

(内訳) 大人 227 小人 21 合計 248

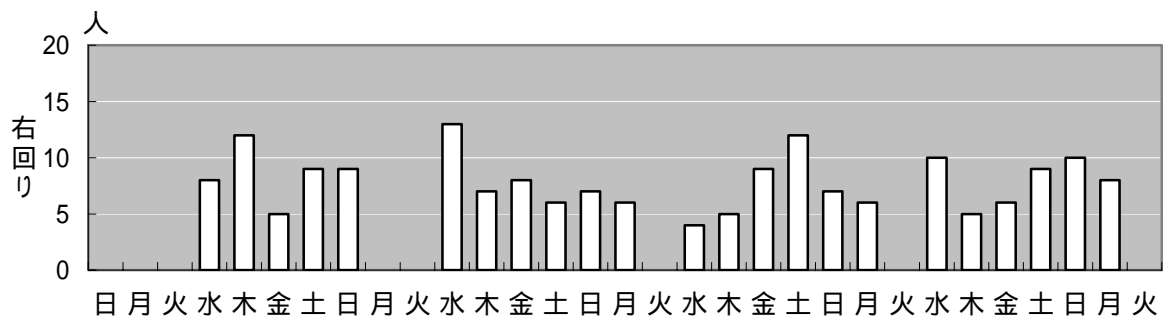
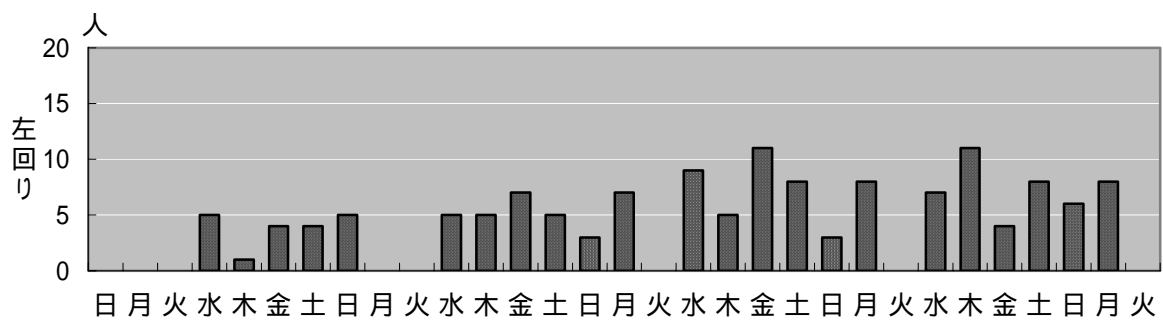
日付	(左回り乗車人員)				(右回り乗車人員)				合計
	計	内南部駅 乗車人員	内鶴の湯 乗車人員	その他 乗車人員	計	内南部駅 乗車人員	内鶴の湯 乗車人員	その他 乗車人員	
1 木	4		1	3	6	1	3	2	10
2 金	4		3	1	3	1		2	7
3 土	6	2	3	1	4	1	2	1	10
4 日									
5 月	4	1	1	2	4	2	1	1	8
6 火	1			1	2			2	3
7 水	3		2	1	6	3	2	1	9
8 木	6	2	2	2	5	1	2	2	11
9 金	7	2	3	2	11	4	6	1	18
10 土	5		3	2	3	2		1	8
11 日									
12 月	9		6	3	5	2		3	14
13 火	4	1		3	3	1		2	7
14 水	6		5	1	6	2		4	12
15 木	4		2	2	7	3		4	11
16 金	4	1	2	1	3			3	7
17 土	3		2	1	5	1		4	8
18 日									
19 月	3		3		3	1		2	6
20 火	6	1		5	6	2		4	12
21 水	7	2	2	3	10	4	3	3	17
22 木	2		1	1	4	2		2	6
23 金									
24 土	4		2	2	6	2		4	10
25 日									
26 月	4		3	1	4	2		2	8
27 火									
28 水	9	1	4	4	10	1		9	19
29 木	8	3	2	3	7	4	1	2	15
30 金	3		2	1	1			1	4
31 土	4		2	2	4	2		2	8
計	120	16	56	48	128	44	20	64	248



みなべ町コミュニティバス(中心部固定ルート)利用実績
(平成18年1月)

(内訳) 大人 303 小人 17 合計 320

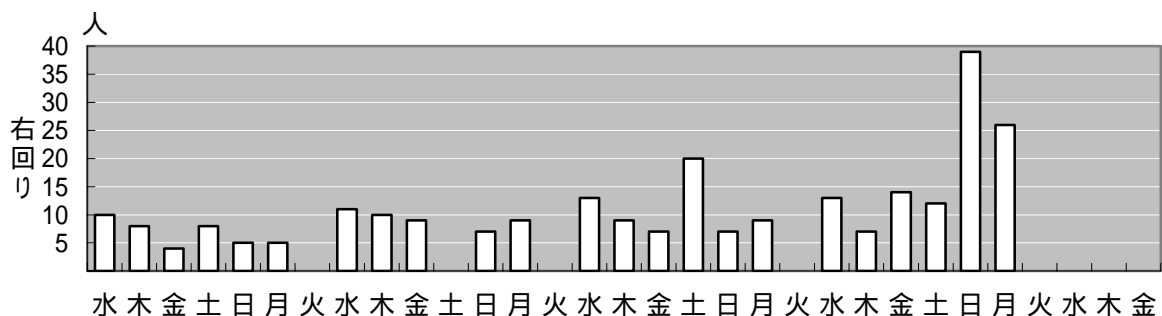
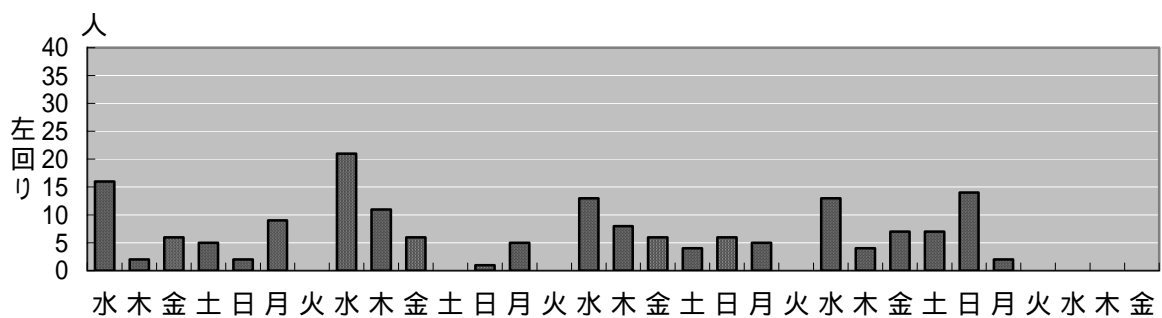
日付	(左回り乗車人員)				(右回り乗車人員)				合計
	計	内南部駅乗車人員	内鶴の湯乗車人員	その他乗車人員	計	内南部駅乗車人員	内鶴の湯乗車人員	その他乗車人員	
1日									
2月									
3火									
4水	8	4	3	1	5	1		4	13
5木	12	2	8	2	1			1	13
6金	5		2	3	4	2		2	9
7土	9	1	5	3	4	2		2	13
8日	9		4	5	5	2	1	2	14
9月									
10火									
11水	13		4	9	5	2		3	18
12木	7		3	4	5	2	1	2	12
13金	8		5	3	7	3		4	15
14土	6		2	4	5		2	3	11
15日	7		5	2	3	1		2	10
16月	6		4	2	7	3		4	13
17火									
18水	4		4		9	1	2	6	13
19木	5	1	2	2	5	2	1	2	10
20金	9	2	4	3	11	1	6	4	20
21土	12	2	4	6	8	3		5	20
22日	7		3	4	3	1		2	10
23月	6	1	3	2	8	4	1	3	14
24火									
25水	10	1	9		7	1		6	17
26木	5		2	3	11	4	4	3	16
27金	6	1	3	2	4	1		3	10
28土	9	2	5	2	8	3		5	17
29日	10		6	4	6	2		4	16
30月	8	2	3	3	8	4		4	16
31火									
計	181	19	93	69	139	45	18	76	320



みなべ町コミュニティバス(中心部固定ルート)利用実績
(平成18年2月)

(内訳) 大人 303 小人 17 合計 320

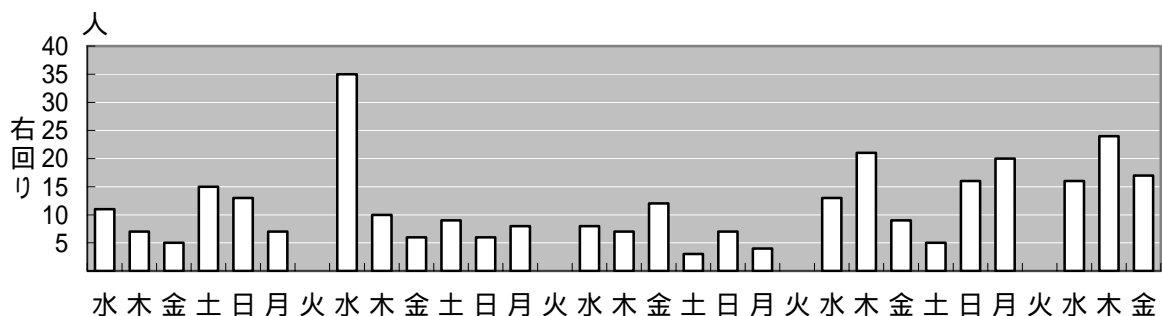
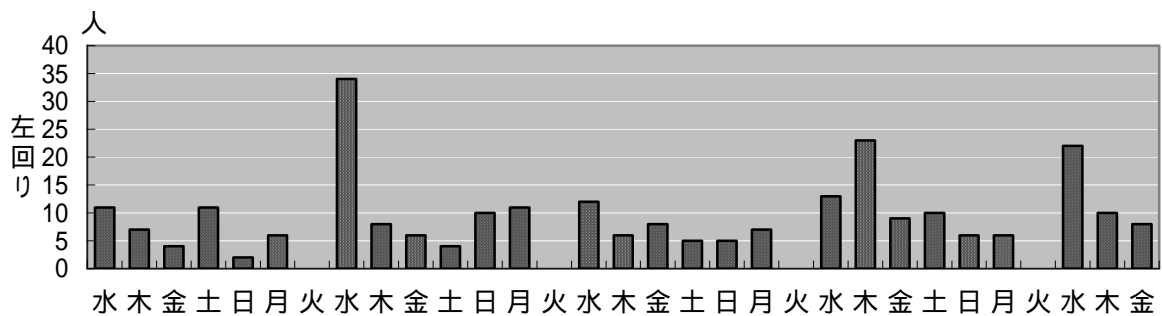
日付	(左回り乗車人員)				(右回り乗車人員)				合計
	計	内南部駅 乗車人員	内鶴の湯 乗車人員	その他 乗車人員	計	内南部駅 乗車人員	内鶴の湯 乗車人員	その他 乗車人員	
1 水	10	1	5	4	16	6	5	5	26
2 木	8	1	3	4	2	1		1	10
3 金	4		4		6	2		4	10
4 土	8		3	5	5	2	1	2	13
5 日	5		2	3	2	1		1	7
6 月	5		2	3	9	5	3	1	14
7 火									
8 水	11	1	6	4	21	6	7	8	32
9 木	10	2	5	3	11	1	2	8	21
10 金	9	3	2	4	6	2	1	3	15
11 土									
12 日	7		3	4	1			1	8
13 月	9		3	6	5	3	1	1	14
14 火									
15 水	13	1	6	6	13	7	4	2	26
16 木	9	2	5	2	8	3	2	3	17
17 金	7	2	1	4	6	1		5	13
18 土	20	12	4	4	4	1		3	24
19 日	7		3	4	6	4		2	13
20 月	9	2	6	1	5	2		3	14
21 火									
22 水	13	2	6	5	13	3	6	4	26
23 木	7	2	3	2	4	2		2	11
24 金	14	1	7	6	7	2		5	21
25 土	12	2	4	6	7	1	2	4	19
26 日	39	14	13	12	14	2	8	4	53
27 月	26	1	23	2	2	1		1	28
28 火									
1 水									
2 木									
3 金									
計	262	49	119	94	173	58	42	73	435



みなべ町コミュニティバス(中心部固定ルート)利用実績
(平成18年3月)

(内訳) 大人 551 小人 27 合計 578

日付	(左回り乗車人員)				(右回り乗車人員)				合計
	計	内南部駅 乗車人員	内鶴の湯 乗車人員	その他 乗車人員	計	内南部駅 乗車人員	内鶴の湯 乗車人員	その他 乗車人員	
1 水	11	2	5	4	11	5	4	2	22
2 木	7		3	4	7	1	2	4	14
3 金	5		3	2	4	1	2	1	9
4 土	15	1	9	5	11	7		4	26
5 日	13	2	6	5	2	1		1	15
6 月	7		3	4	6	2	1	3	13
7 火									
8 水	35	25	6	4	34	3	4	27	69
9 木	10	2	2	6	8	1	4	3	18
10 金	6	1	4	1	6	2	1	3	12
11 土	9	1	3	5	4		1	3	13
12 日	6	1	2	3	10	2	1	7	16
13 月	8	1	3	4	11	2	1	8	19
14 火									
15 水	8	1	3	4	12	6	3	3	20
16 木	7		5	2	6	2		4	13
17 金	12	4	4	4	8	3	1	4	20
18 土	3		2	1	5	2	1	2	8
19 日	7		4	3	5	1		4	12
20 月	4		2	2	7	1	2	4	11
21 火									
22 水	13		7	6	13	5	4	4	26
23 木	21	1	11	9	23	7	6	10	44
24 金	9	1	6	2	9	2		7	18
25 土	5		3	2	10	5	2	3	15
26 日	16	8	4	4	6	1	2	3	22
27 月	20	1	13	6	6	1	1	4	26
28 火									
29 水	16	2	3	11	22	6		16	38
30 木	24	3	9	12	10	2	2	6	34
31 金	17	3	8	6	8	1	3	4	25
計	314	60	133	121	264	72	48	144	578



18年4月

日	曜日	乗車人員
1	土	6
2	日	2
3	月	4
5	水	14
6	木	10
7	金	11
8	土	12
9	日	13
10	月	8
12	水	16
13	木	13
14	金	7
15	土	14
16	日	16
17	月	11
19	水	29
20	木	18
21	金	9
22	土	14
23	日	12
24	月	22
26	水	42
27	木	18
28	金	3
29	土	10
30	日	6
合計		340

18年5月

日	曜日	乗車人員
1	月	11
3	水	8
4	木	10
5	金	2
6	土	16
7	日	5
8	月	10
10	水	22
11	木	11
12	金	8
13	土	1
14	日	15
15	月	15
17	水	24
18	木	23
19	金	9
20	土	9
21	日	17
22	月	18
24	水	37
25	木	22
26	金	13
27	土	16
28	日	11
29	月	19
31	水	20
合計		372

18年6月

日	曜日	乗車人員
1	木	28
2	金	2
3	土	4
4	日	12
5	月	12
7	水	23
8	木	21
9	金	1
10	土	7
12	月	45
14	水	37
15	木	8
16	金	8
17	土	10
18	日	10
19	月	12
21	水	16
22	木	15
23	金	14
24	土	24
25	日	12
26	月	10
28	水	16
29	木	10
30	金	9
合計		366

18年7月

日	曜日	乗車人員
1	土	17
2	日	9
3	月	20
5	水	11
6	木	23
7	金	11
8	土	13
9	日	17
10	月	7
12	水	30
13	木	17
14	金	19
15	土	13
16	日	9
17	月	14
19	水	21
20	木	13
21	金	16
22	土	15
23	日	22
24	月	14
26	水	25
27	木	10
28	金	1
29	土	18
30	日	19
31	月	9
合計		413

18年8月

月日	曜日	乗車人員
2	水	23
3	木	11
4	金	11
5	土	15
6	日	4
7	月	15
9	水	25
10	木	16
11	金	5
12	土	11
13	日	4
14	月	3
16	水	19
17	木	14
18	金	4
19	土	9
20	日	2
21	月	12
23	水	9
24	木	31
25	金	9
26	土	11
27	日	17
28	月	7
30	水	22
31	木	24
合計		333

18年9月

月日	曜日	乗車人員
1	金	6
2	土	7
3	日	9
4	月	16
6	水	17
7	木	19
8	金	7
9	土	9
10	日	20
11	月	6
13	水	33
14	木	30
15	金	13
16	土	13
17	日	5
18	月	5
20	水	24
21	木	14
22	金	7
23	土	13
24	日	16
25	月	12
27	水	17
28	木	25
29	金	13
30	土	13
合計		369

(2) 利用者アンケート結果

平成16年11月16日(水曜日)、11月19日(土曜日)の両日、中心部固定ルートの利用者全員に和歌山工業高等専門学校環境都市工学科伊藤助教授による聞き取り調査を行った結果を以下に示す。

利用目的

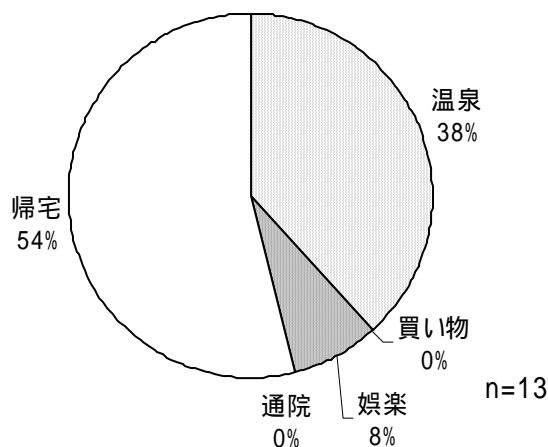
《平日》

- 乗車人員延べ13人の内、温泉への行き帰りが10人あり、買い物や娯楽を目的とする利用者は1人であった。

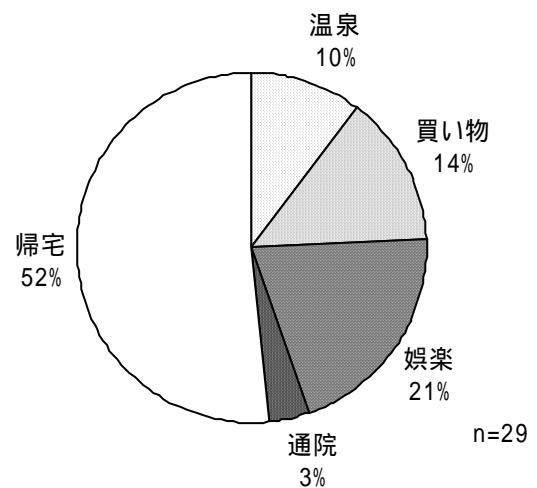
《土曜》

- 乗車人員延べ29人の内、温泉への行き帰りが6人あり、平日より少ない。また、買い物(4人)や娯楽(6人)は平日より多くなっている。

図表 バスの利用目的(平日)



図表 バスの利用目的(土曜)



利用頻度

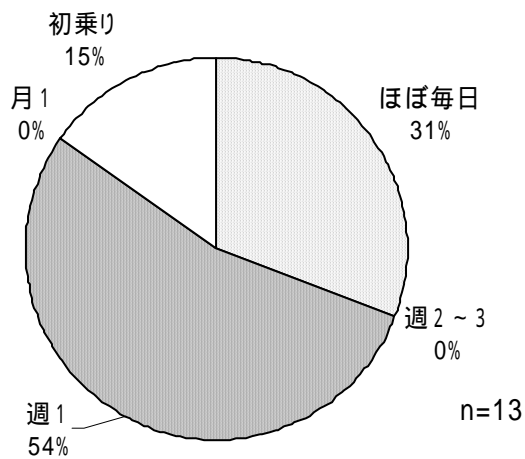
《平日》

- 利用頻度は毎日利用する延べ4人、週に1回が延べ7人、初めて利用したが延べ2人であった。

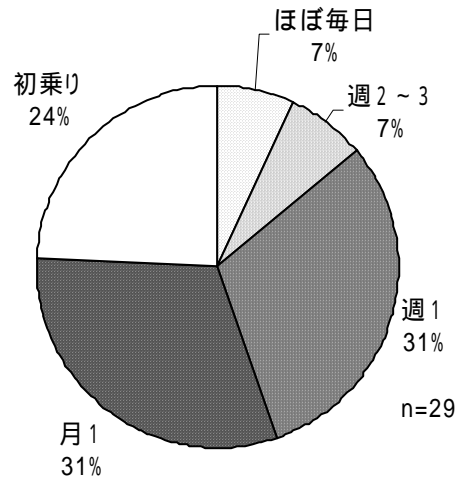
《土曜》

- 利用頻度は、週に1回、月に1回が多い。

図表 利用者の乗車頻度(平日)



図表 利用者の乗車頻度(土曜)



利用者の年齢層

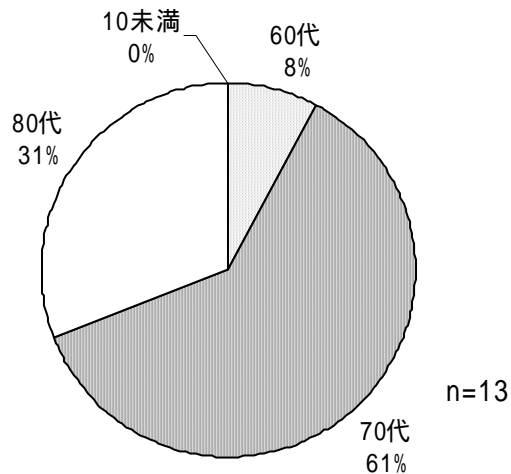
《平日》

- 利用者の年齢層は70歳代、80歳代が中心で、60歳代が1人であった。

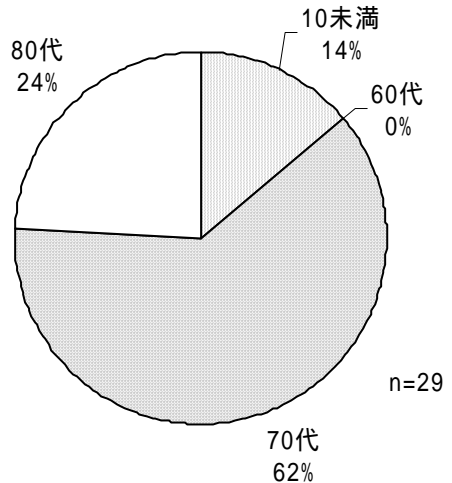
《土曜》

- 利用者の年齢層は70歳代、80歳代が中心で、同伴の子どもが4人見られた。

図表 利用者の年齢層(平日)



図表 利用者の年齢層(土曜)



利用者の性別

《平日》

- 利用者は女性のみであった。

《土曜》

- 子どもを除くと利用者は女性であった。

利用者の居住地

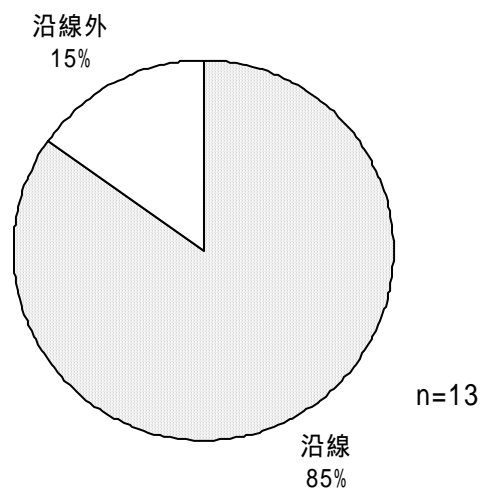
《平日》

- 利用者の居住地は多くがルート沿線であったが、沿線以外の利用者も見られた。

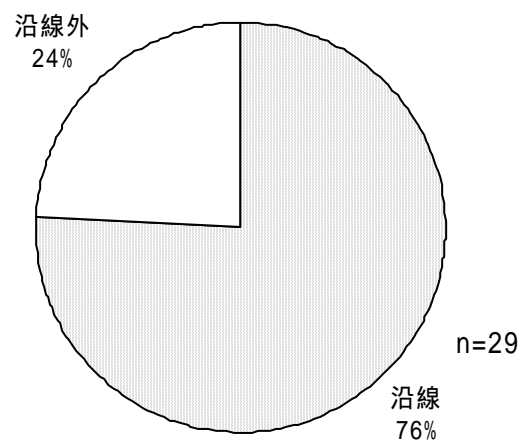
《土曜》

- 利用者の居住地は多くがルート沿線であったが、沿線以外の利用者も見られた。沿線以外利用者は平日に比べ多い。

図表 バス沿線利用者(平日)



図表 バス沿線利用者(土曜)



便別利用者数

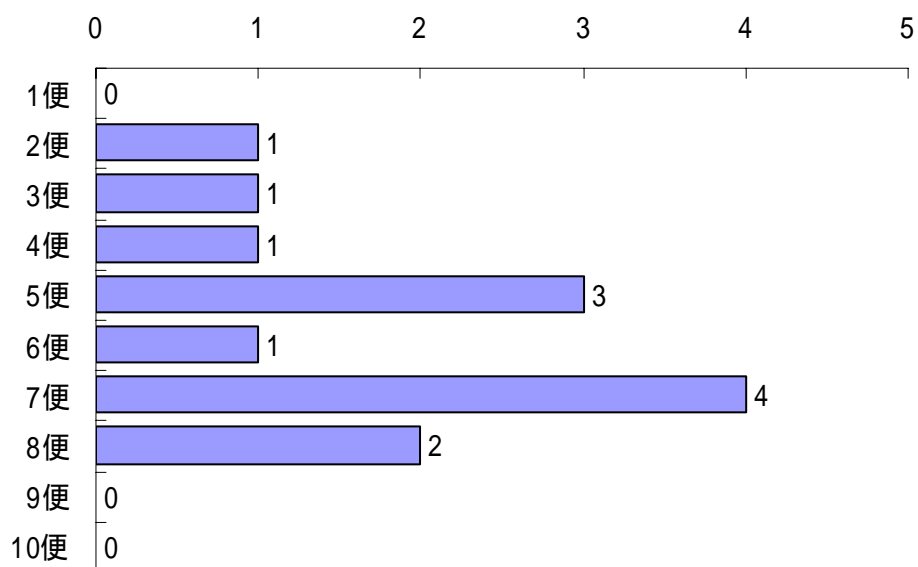
《平日》

○ 始発、最終は利用者がいない。

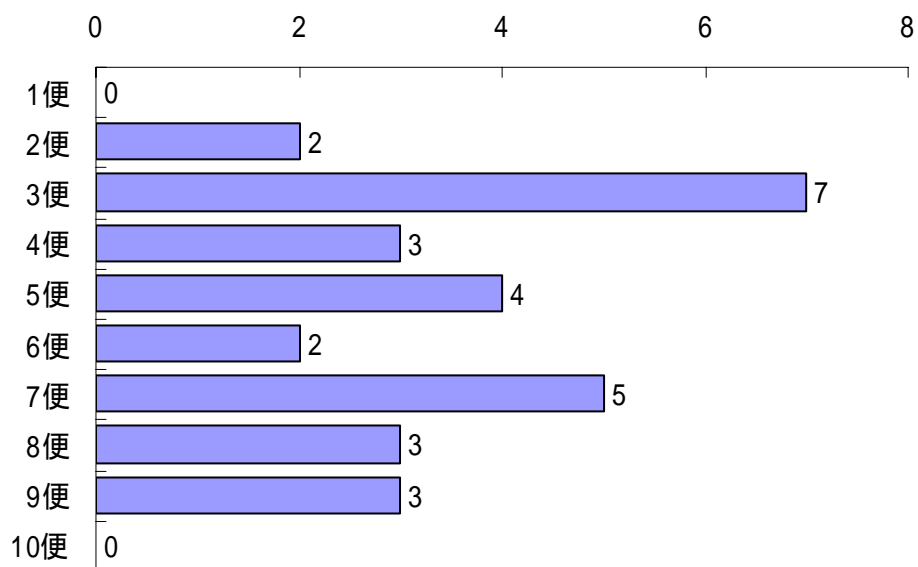
《土曜》

○ 始発、最終は利用者がいない。

図表 1便当たり乗車人員(平日)



図表 1便当たり乗車人員(土曜)



利用停留所

	乗車	人	降車	人
平日	JRみなべ駅前	5	JRみなべ駅前	4
	西本庄橋	1	一宮	1
	鶴の湯	5	西本庄橋	1
	久宗	1	鶴の湯	5
	北道	1	久宗	1
			北道	1
	計	13	計	13
土曜	JRみなべ駅前	10	JRみなべ駅前	6
	町営住宅前	3	南部高校前	3
	みかえり坂	3	町営住宅前	1
	晩稲会場前	3	下ノ尾口	3
	常楽	1	晩稲会場前	3
	方丈	3	常楽	1
	鶴の湯	3	方丈	3
	辺川	2	一宮	2
	一宮	1	鶴の湯	3
			うめ振興館	2
			北道	2
	計	29	計	29

2. デマンドタクシー

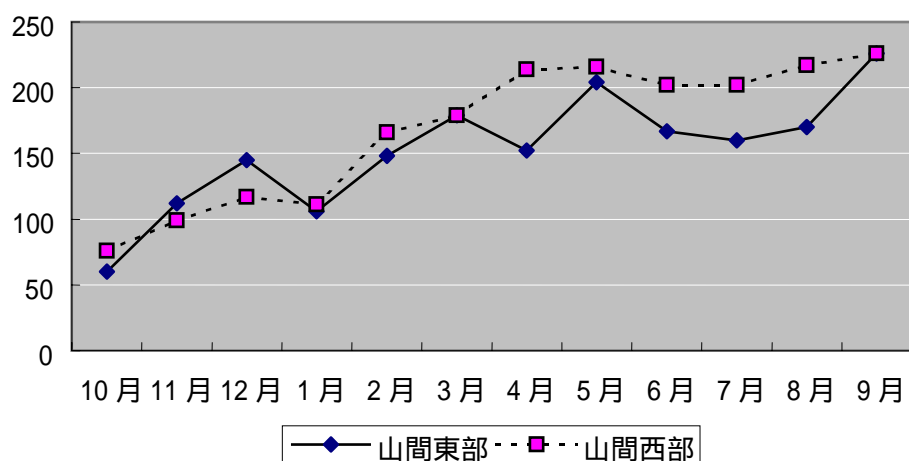
(1) 利用者数の推移

山間部

- 山間部デマンドタクシーの延べ利用者は運行開始の昨年 10 月から 6 月まで概ね増加傾向を示している。10月の136人/月から9月の452人/月までおよそ3.3倍になった。1月に217人/月と昨年11月レベルまで減少したが、これは1月が正月休みや祭日など運休日の多かったことが一因としてあげられる。また、6、7月にも若干減少しているが、これは梅の収穫期であることが要因と考えられる。

図表 デマンドタクシー延べ利用者数の推移

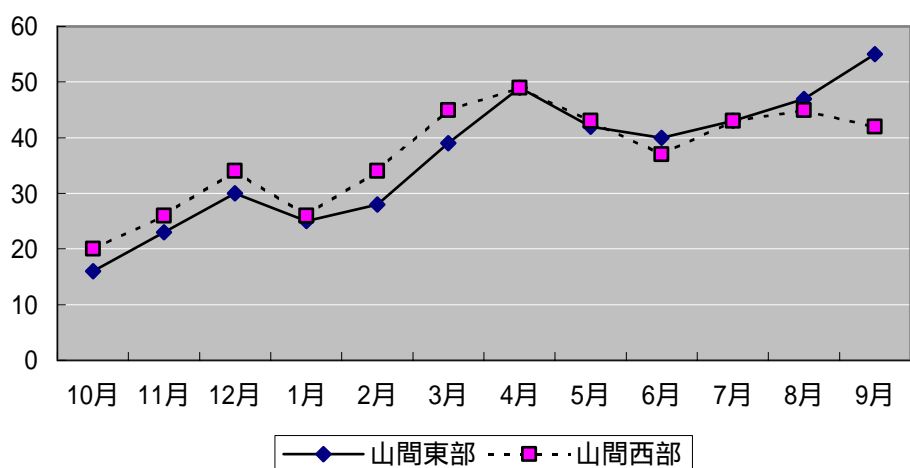
	10月	11月	12月	1月	2月	3月	4月	5月	6月	7月	8月	9月	合計
山間東部	60	113	145	106	148	179	152	204	167	160	170	226	1,830
山間西部	76	99	118	111	166	179	214	216	202	202	217	226	2,026
合計	136	212	263	217	314	358	366	420	369	362	387	452	3,856



- 利用人数も同様の傾向を示しており 10月 36人、4月 98人と 2.7 倍に増加しているが、1月は休日が多いことから 51人と一時的に減少し、また5月以降も農作業の繁忙期にあたり減少している。

図表 デマンドタクシー利用者数の推移

	10月	11月	12月	1月	2月	3月	4月	5月	6月	7月	8月	9月	合計
山間東部	16	23	30	25	28	39	49	42	40	43	47	55	437
山間西部	20	26	34	26	34	45	49	43	37	43	45	42	444
合計	36	49	64	51	62	84	98	85	77	86	92	97	881



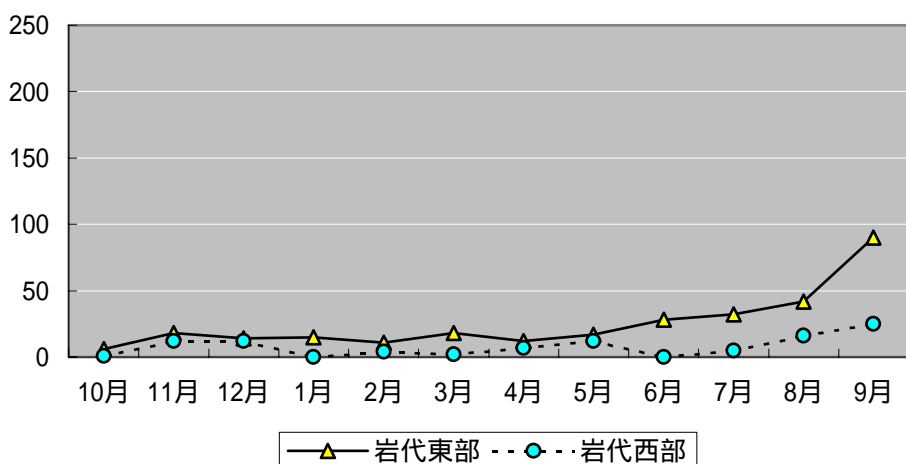
- 年代別利用者を見ると、60歳以上が大半を占めており、若干ではあるが10歳未満の利用があり、幅広い年代で利用されている。
- 男女別に見ると8割以上を女性が占める。
- 山間東部の利用目的は通院が32%を占め、次いで買い物が15%、温泉が3%となっている。
- 山間西部の利用目的は通院が22%を占め、次いで温泉が13%強、買い物が13%弱となっている。

岩代地区

- 一方岩代地区の延べ利用者は全般的に低調であったが、試行運行最終月には大きく増加している。特に岩代東部では前月比 2 倍以上の 90 人となっている。岩代全体では全体に増加傾向を示しており、第 1 庁舎、東吉田などをデマンド停留所として追加した 7 月からの伸びが明確となっている。

図表 デマンドタクシー延べ利用者数の推移

	10月	11月	12月	1月	2月	3月	4月	5月	6月	7月	8月	9月	合計
岩代東部	6	18	14	15	11	18	12	17	28	32	42	90	171
岩代西部	1	12	12	0	4	2	7	12	0	5	16	25	55
合計	7	30	26	15	15	20	19	29	28	37	58	115	226



図表 岩代東部の降車停留所の状況

4月

降車停留所	乗車人員
D・JR 岩代	1
松ノ地	5
JR 南部	6
合計	6

斜体字はフリー乗降

7月

降車停留所	乗車人員
D・浜会場前	2
松ノ地	9
橋本橋	5
JR 南部	2
栄町	3
第一庁舎	2
東吉田	1
南道	3
北道	5
合計	32

斜体字はフリー乗降

9月

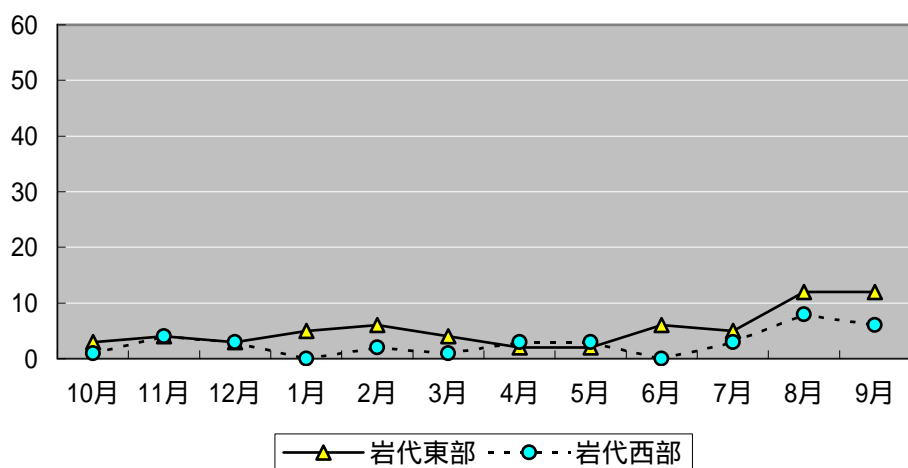
降車停留所	乗車人員
D・浜会場前	6
D・JR 岩代	2
松ノ地	8
広畑	8
橋本橋	18
JR 南部	6
モーターズ前	2
国民宿舎	3
寺坂酒前	1
第一庁舎	6
東吉田	14
南道	7
北道	9
合計	90

斜体字はフリー乗降

- 利用者数は、8月が20人でピーク、あとは5～6人となっている。

図表 デマンドタクシー利用者数の推移

	10月	11月	12月	1月	2月	3月	4月	5月	6月	7月	8月	9月	合計
岩代東部	3	4	3	5	6	4	2	2	6	5	12	12	64
岩代西部	1	4	3	0	2	1	3	3	0	3	8	6	34
合計	4	8	6	5	8	5	5	5	6	8	20	18	52



- 年代別利用者を見ると、ほとんどが60歳代以上で、50歳代がわずかに2名ある。
- 男女別に見ると全体では6割以上が女性であるが、岩代東部は男性利用者が比較的多い。
- 岩代東部の利用目的は買い物が33%を占め、次いで通院が14%、温泉は2%となっている。
- 岩代西部の利用目的は通院が34%を占め、次いで買い物が26%、温泉はみられない。

図表 デマンドタクシー平均利用回数の推移

	10月	11月	12月	1月	2月	3月	4月	5月	6月	7月	8月	9月
山間東部	3.8	4.9	4.8	4.2	5.3	4.6	3.1	4.9	4.2	3.7	3.6	4.1
山間西部	3.8	3.8	3.4	4.3	4.9	4.0	4.4	5.0	5.5	4.7	4.8	5.4
岩代東部	2.0	4.5	4.7	3.0	1.8	4.5	6.0	8.5	4.7	6.4	3.5	7.5
岩代西部	1.0	3.0	4.0		2.0	2.0	2.3	4.0		1.7	2.0	4.2
合計	3.6	4.2	4.1	4.1	4.7	4.2	3.7	5.0	4.8	4.2	4.0	4.9

図表 デマンドタクシー最多利用回数の推移

	10月	11月	12月	1月	2月	3月	4月	5月	6月	7月	8月	9月
山間東部	12	17	21	20	23	27	17	21	24	24	20	20
山間西部	8	14	11	12	14	18	19	17	14	15	27	20
岩代東部	2	6	6	8	4	6	10	16	16	18	14	16
岩代西部	1	5	6	0	2	1	4	4	0	2	2	6

図表 デマンドタクシー年齢別利用者数

		10月	11月	12月	1月	2月	3月	4月	5月	6月	7月	8月	9月	合計
山間東部	10歳代			1	1						1	1		4
	20歳代			1			2						1	4
	30歳代	1	1	1	1	1	1	1	2	3	1	2	1	16
	40歳代				1					2	1	2	1	7
	50歳代	1		1			2			1		3	1	9
	60歳代	3	5	5	4	3	6	7	7	4	6	6	3	59
	70歳代	8	10	13	13	15	16	25	23	20	24	22	31	220
	80歳以上	3	7	8	7	6	12	15	9	10	9	11	21	118
	不明					3		1		1	1	1	1	8
	小計	16	23	30	27	28	39	49	41	41	43	48	60	445
山間西部	10才未満						2							2
	10歳代	1	4	4			2	6	2	1				20
	20歳代			1										1
	30歳代											1		1
	40歳代													0
	50歳代	1	1	1	1	1	1	2	2	1	1	1	2	15
	60歳代	4	4	8	4	7	9	10	8	4	9	5	11	83
	70歳代	10	13	13	13	16	21	21	21	21	22	26	14	211
	80歳以上	4	4	7	7	9	10	10	10	10	11	12	16	110
	不明					1								1
小計	20	26	34	25	33	45	49	43	37	43	45	43	443	
岩代東部	10歳代													0
	20歳代													0
	30歳代													0
	40歳代													0
	50歳代											2		2
	60歳代	1	1		1									3
	70歳代	2	3		4	3	3			1	1	4	6	27
	80歳以上			3		3	1	2	2	5	4	6	6	32
	不明													0
	小計	3	4	3	5	6	4	2	2	6	5	12	12	64
岩代西部	10歳代													0
	20歳代													0
	30歳代													0
	40歳代													0
	50歳代			1										1
	60歳代													0
	70歳代	1	3	2		2	1	2	3		1	3	3	21
	80歳以上		1					1			2	5	3	12
	不明													0
	小計	1	4	3	0	2	1	3	3	0	3	8	6	34
全町	10歳代	1	4	5	1	0	2	6	2	1	1	1	0	24
	20歳代	0	0	2	0	0	2	0	0	0	0	0	1	5
	30歳代	1	1	1	1	1	1	1	2	3	1	3	1	17
	40歳代	0	0	0	1	0	0	0	0	2	1	2	1	7
	50歳代	2	1	3	1	1	3	2	2	2	1	6	3	27
	60歳代	8	10	13	9	10	15	17	15	8	15	11	14	145
	70歳代	21	29	28	30	36	41	48	47	42	48	55	54	479
	80歳以上	7	12	18	14	18	23	28	21	25	26	34	46	272
	不明	0	0	0	0	4	0	1	0	1	1	1	1	9
	合計	40	57	70	57	69	89	103	89	84	94	113	121	986

図表 デマンドタクシー男女別利用者数(延べ人数)

		10月	11月	12月	1月	2月	3月	4月	5月	6月	7月	8月	9月	合計
山間東部	男性	12	32	31	23	31	34	31	35	26	19	24	31	329
	女性	48	80	114	83	117	145	121	169	141	141	146	195	1500
	不明													0
	小計	60	112	145	106	148	179	152	204	167	160	170	226	1829
山間西部	男性	5	19	7	9	15	39	27	25	11	20	44	36	257
	女性	71	80	110	102	151	140	187	191	191	182	173	190	1768
	不明													0
	小計	76	99	117	111	166	179	214	216	202	202	217	226	2025
岩代東部	男性	2	14	10	9	6	6	10	16	19	18	16	20	146
	女性	4	4	4	6	5	12	2	1	9	14	26	70	157
	不明													0
	小計	6	18	14	15	11	18	12	17	28	32	42	90	303
岩代西部	男性		3									2		5
	女性	1	9	12		4	2	7	12		5	14	25	91
	不明													0
	小計	1	12	12	0	4	2	7	12	0	5	16	25	96
全町	男性	19	68	48	41	52	79	68	76	56	57	86	87	737
	女性	124	173	240	191	277	299	317	373	341	342	359	480	3516
	不明	0	0	0	0	0	0	0	0	0	0	0	0	0
	合計	143	241	288	232	329	378	385	449	397	399	445	567	4253

図表 目的別利用者数

	目的	10月		11月		12月		1月		2月		3月		4月		5月		6月		7月		8月		9月		合計	
		人数	構成比	人数	構成比	人数	構成比	人数	構成比	人数	構成比	人数	構成比	人数	構成比	人数	構成比	人数	構成比	人数	構成比	人数	構成比	人数	構成比	人数	構成比
山間 東部	1. 通院	21	37.5%	43	34.4%	45	29.2%	37	30.3%	57	35.0%	68	33.0%	49	26.9%	80	35.1%	58	30.2%	55	28.9%	66	32.7%	84	32.2%	663	31.9%
	2. 買い物	2	3.6%	20	16.0%	16	10.4%	21	17.2%	23	14.1%	21	10.2%	15	8.2%	40	17.5%	34	17.7%	40	21.1%	39	19.3%	32	12.3%	303	14.6%
	3. 仕事		0.0%		0.0%		0.0%		0.0%		0.0%		0.0%		0.0%		0.0%		0.0%		0.0%		0.0%		0.0%	0	0.0%
	4. 温泉		0.0%		0.0%	11	7.1%	7	5.7%	9	5.5%	7	3.4%		0.0%	3	1.3%	12	6.3%	4	2.1%		0.0%	6	2.3%	59	2.8%
	5. その他	33	58.9%	62	49.6%	82	53.2%	57	46.7%	74	45.4%	110	53.4%	118	64.8%	105	46.1%	88	45.8%	91	47.9%	97	48.0%	139	53.3%	1056	50.7%
山間 西部	1. 通院	12	16.4%	14	14.0%	17	14.0%	21	16.7%	56	32.6%	53	24.2%	44	18.6%	53	22.8%	61	28.8%	49	21.3%	50	20.8%	46	19.2%	476	21.6%
	2. 買い物	2	2.7%	11	11.0%	22	18.2%	18	14.3%	9	5.2%	33	15.1%	28	11.9%	34	14.7%	22	10.4%	34	14.8%	40	16.7%	32	13.3%	285	12.9%
	3. 仕事		0.0%		0.0%		0.0%		0.0%		0.0%		0.0%		0.0%		0.0%		0.0%		0.0%		0.0%		0.0%	0	0.0%
	4. 温泉	19	26.0%	18	18.0%	16	13.2%	28	22.2%	24	14.0%	17	7.8%	37	15.7%	29	12.5%	23	10.8%	30	13.0%	23	9.6%	29	12.1%	293	13.3%
	5. その他	40	54.8%	57	57.0%	66	54.5%	59	46.8%	83	48.3%	116	53.0%	127	53.8%	116	50.0%	106	50.0%	117	50.9%	127	52.9%	133	55.4%	1147	52.1%
岩代 東部	1. 通院		0.0%	7	38.9%	4	30.8%		0.0%	2	18.2%		0.0%		0.0%	6	18.2%	1	3.1%	6	13.3%	16	17.8%	16	17.8%	42	13.5%
	2. 買い物	1	25.0%	2	11.1%	3	23.1%	4	26.7%	2	18.2%	3	16.7%	6	42.9%	8	47.1%	13	39.4%	15	46.9%	18	40.0%	27	30.0%	102	32.9%
	3. 仕事		0.0%		0.0%		0.0%		0.0%		0.0%		0.0%		0.0%		0.0%		0.0%		0.0%		0.0%		0.0%	0	0.0%
	4. 温泉		0.0%		0.0%		0.0%	3	20.0%		0.0%		0.0%		0.0%		0.0%		0.0%		0.0%		0.0%	3	3.3%	6	1.9%
	5. その他	3	75.0%	9	50.0%	6	46.2%	8	53.3%	7	63.6%	15	83.3%	8	57.1%	9	52.9%	14	42.4%	16	50.0%	21	46.7%	44	48.9%	160	51.6%
岩代 西部	1. 通院		0.0%	9	69.2%	6	42.9%			2	40.0%	1	50.0%	4	40.0%	2	14.3%			3	50.0%	3	16.7%	7	26.9%	37	33.9%
	2. 買い物	1	100.0%	2	15.4%	2	14.3%			1	20.0%		0.0%	3	30.0%	6	42.9%			1	16.7%	6	33.3%	6	23.1%	28	25.7%
	3. 仕事		0.0%		0.0%		0.0%				0.0%		0.0%		0.0%		0.0%				0.0%		0.0%		0.0%	0	0.0%
	4. 温泉		0.0%		0.0%		0.0%				0.0%		0.0%		0.0%		0.0%				0.0%		0.0%		0.0%	0	0.0%
	5. その他		0.0%	2	15.4%	6	42.9%			2	40.0%	1	50.0%	3	30.0%	6	42.9%			2	33.3%	9	50.0%	13	50.0%	44	40.4%

「5. その他」のほとんどは帰宅

3. 事業収支の状況

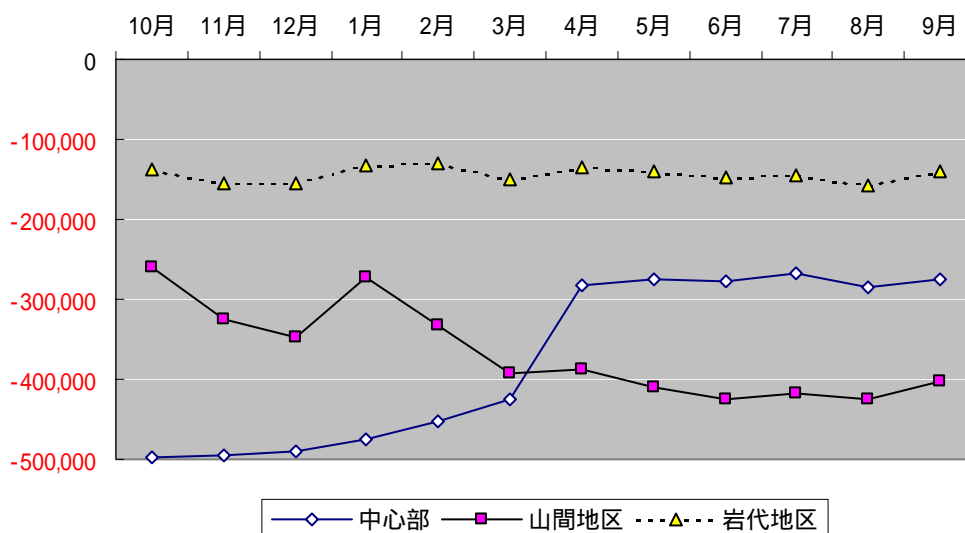
(1) 収 支

中心部

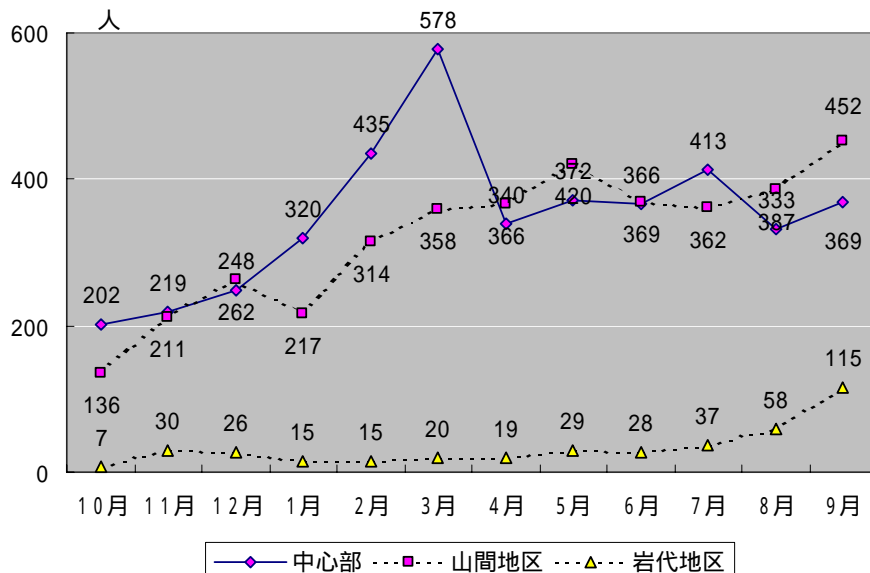
試行運行を開始した平成 17 年 10 月時点では、中心部固定路線の収支がもっとも悪く、約 50 万円の町負担が生じている。需要が増加するに従い、徐々に収支は改善し、町負担は第 1 期では 3 月が最も少なく約 43 万円まで減少した。しかし収支の推移を見る限り、第 1 期の固定路線方式では、収支の大幅な改善は見込めないことが予想される。

平成 18 年 4 月以降、中心部もデマンド方式に移行した。その結果、需要は減少（観梅客が主な要因）したが、町負担は 28 万円まで減少した。中心部デマンドは固定費用方式を採用しており、第 1 期の固定路線より委託料を低く設定（車両は町所有を事業者に貸与、予約がなければ運休によりコストを低下）したことが要因となっている。

図表 路線別事業収支の推移



図表 路線別需要の推移



山間部

山間部デマンド路線は、運行開始時点（17年10月）では約26万円の町負担が生じており、需要が増えるにつれて町負担が増えている。山間部デマンドは、収入が使用車両の制限から最大4人/台と限られているのに対し、1運行ごとに運行委託料を事業者を支払う方式としているためであり、運行率が高まるほど経費が大きくなることによる。

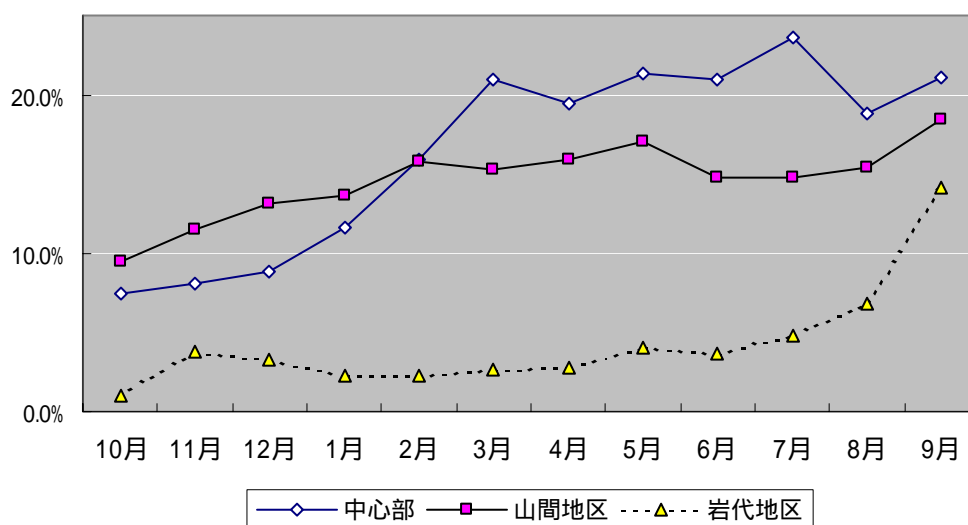
岩代地区

岩代地区は13～16万円の町負担で推移しており、3路線の中ではもっとも小さい。これは、山間部と異なり利用者が少なく、運行コストのほとんどが固定費用となっているためである。このため、全体コストは低いが一人当たりコストは大きくなっている。

(2) 経費に占める運賃収入比率

経費に占める運賃収入比率は、運行開始時点では山間部がもっとも良く、ついで中心部、岩代地区と続く。しかし、山間部の収入比率は伸び悩み、中心部の比率が伸びている。これは、山間部が1回の運行ごとに委託費用がかかる方式であるのに対し、中心部が固定費用であることが要因である。岩代地区は8月以降、需要増により大きく改善し、9月時点では他の路線にかなり近接した。

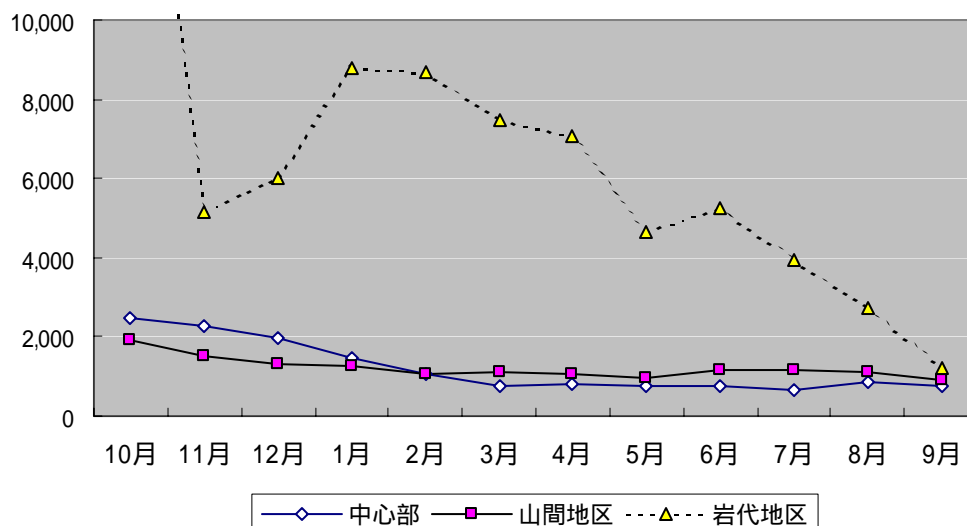
図表 路線別運賃収入比率の推移



(3) 利用者一人あたりの町負担額

試行期間平均(1年間)では中心部が1,073円/人、山間地区が1,140円/人、岩代地区が4,319円/人である。

図表 路線別利用者一人あたり負担額の推移



図表 事業収支指標(平成18年9月の値)

	収 支(円/月)	経費に占める 運賃収入割合	一人あたりの町負担額 (円/人)
中 心 部	276,200	21.1%	749
山 間 地 区	401,400	18.4%	888
岩 代 地 区	140,200	14.1%	1,219
全 体	817,800	18.6%	874

図表 みなべ町コミュニティバス試行運行(平成17年10月～平成18年3月実施分)収支状況

			利用者数	運行回数	料金	収入	運行費	固定費	支出計	収支	収入割合	一人当たりの町負担額
10月	中心部	大人	198		200	39,600						
		小人	4		100	400						
		計	202	250		40,000		538,500	538,500	-498,500	7.4%	2,468
	山間西部		76	36	200	15,200	55,080	62,400	117,480	-102,280	12.9%	1,346
		計	60	33	200	12,000	100,980	67,600	168,580	-156,580	7.1%	2,610
	山間東部		136	69		27,200	156,060	130,000	286,060	-258,860	9.5%	1,903
		計	1	1	200	200	1,530	62,400	63,930	-63,730	0.3%	63,730
	岩代西部		6	4	200	1,200	6,120	67,600	73,720	-72,520	1.6%	12,087
		計	7	5		1,400	7,650	130,000	137,650	-136,250	1.0%	19,464
	合計		345	324		68,600	163,710	798,500	962,210	-893,610	7.1%	2,590
11月	中心部	大人	215		200	43,000						0
		小人	4		100	400						0
		計	219	240		43,400		538,500	538,500	-495,100	8.1%	2,261
	山間西部		99	48	200	19,400	73,440	62,400	135,840	-116,440	14.3%	1,176
		計	113	55	200	22,600	168,300	62,400	230,700	-208,100	9.8%	1,842
	山間東部		212	103		42,000	241,740	124,800	366,540	-324,540	11.5%	1,531
		計	12	8	200	2,400	12,240	62,400	74,640	-72,240	3.2%	6,020
	岩代西部		18	15	200	3,600	22,950	62,400	85,350	-81,750	4.2%	4,542
		計	30	23		6,000	35,190	124,800	159,990	-153,990	3.8%	5,133
	合計		461	366		91,400	276,930	788,100	1,065,030	-973,630	8.6%	2,112
12月	中心部	大人	227		200	45,400						0
		小人	21		100	2,100						0
		計	248	260		47,500		538,500	538,500	-491,000	8.8%	1,980
	山間西部		118	54	200	23,600	84,120	67,600	151,720	-128,120	15.6%	1,086
		計	145	59	200	29,000	180,540	67,600	248,140	-219,140	11.7%	1,511
	山間東部		263	113		52,600	264,660	135,200	399,860	-347,260	13.2%	1,320
		計	12	7	200	2,400	10,710	67,600	78,310	-75,910	3.1%	6,326
	岩代西部		14	10	200	2,800	15,300	67,600	82,900	-80,100	3.4%	5,721
		計	26	17		5,200	26,010	135,200	161,210	-156,010	3.2%	6,000
	合計		537	390		105,300	290,670	808,900	1,099,570	-994,270	9.6%	1,852
1月	中心部	大人	303		200	60,600						0
		小人	17		100	1,700						0
		計	320	230		62,300		538,500	538,500	-476,200	11.6%	1,488
	山間西部		111	42	200	22,200	68,850	57,200	126,050	-103,850	17.6%	936
		計	106	45	200	21,200	128,520	62,400	190,920	-169,720	11.1%	1,601
	山間東部		217	87		43,400	197,370	119,600	316,970	-273,570	13.7%	1,261
		計	0	0	200	0	0	57,200	57,200	-57,200	0.0%	#DIV/0!
	岩代西部		15	10	200	3,000	15,300	62,400	77,700	-74,700	3.9%	4,980
		計	15	10		3,000	15,300	119,600	134,900	-131,900	2.2%	8,793
	合計		552	327		108,700	212,670	777,700	990,370	-881,670	11.0%	1,597
2月	中心部	大人	424		200	84,800						0
		小人	11		100	1,100						0
		計	435	230		85,900		538,500	538,500	-452,600	16.0%	1,040
	山間西部		166	57	200	33,200	87,210	57,200	144,410	-111,210	23.0%	670
		計	148	62	200	29,600	189,720	62,400	252,120	-222,520	11.7%	1,504
	山間東部		314	119		62,800	276,930	119,600	396,530	-333,730	15.8%	1,063
		計	4	2	200	800	3,060	57,200	60,260	-59,460	1.3%	14,865
	岩代西部		11	7	200	2,200	10,710	62,400	73,110	-70,910	3.0%	6,446
		計	15	9		3,000	13,770	119,600	133,370	-130,370	2.2%	8,691
	合計		764	358		151,700	290,700	777,700	1,068,400	-916,700	14.2%	1,200
3月	中心部	大人	551		200	110,200						0
		小人	27		100	2,700						0
		計	578	270		112,900		538,500	538,500	-425,600	21.0%	736
	山間西部		179	69	200	35,400	105,570	67,600	173,170	-137,770	20.4%	770
		計	179	73	200	35,800	223,380	67,600	290,980	-255,180	12.3%	1,426
	山間東部		358	142		71,200	328,950	135,200	464,150	-392,950	15.3%	1,098
		計	2	2	200	400	3,060	67,600	70,660	-70,260	0.6%	35,130
	岩代西部		18	10	200	3,600	15,300	67,600	82,900	-79,300	4.3%	4,406
		計	20	12		4,000	18,360	135,200	153,560	-149,560	2.6%	7,478
	合計		956	424		188,100	347,310	808,900	1,156,210	-968,110	16.3%	1,013
6ヶ月計	中心部	大人	1,918		200	383,600						0
		小人	84		200	8,400						0
		計	2,002	1,480		392,000	0	3,231,000	3,231,000	-2,839,000	12.1%	1,418
	山間西部		749	306	200	149,000	474,270	374,400	848,670	-699,670	17.6%	934
		計	751	327	200	150,200	991,440	390,000	1,381,440	-1,231,240	10.9%	1,639
	山間東部		1,500	633		299,200	1,465,710	764,400	2,230,110	-1,930,910	13.4%	1,287
		計	31	20	200	6,200	30,600	374,400	405,000	-398,800	1.5%	12,865
	岩代西部		82	56	200	16,400	85,680	390,000	475,680	-459,280	3.4%	5,601
計		113	76		22,600	116,280	764,400	880,680	-858,080	2.6%	7,594	
合計		3615	2189		713,800	1,581,990	4,759,800	6,341,790	-5,627,990	11.3%	1,557	

小人4名

小人4名

図表 みなべ町コミュニティバス試行運行（平成18年4月～平成18年9月実施分及び年間計）収支状況

		利用者数	運行回数	料金	収入	運行費	固定費	支出計	収支	収入割合	一人当たりの町負担額	
4月	中心部	大人	340	200	68,000							
		小人	0	100	0							
		計	340	120	68,000		350,000	350,000	-282,000	19.4%	829	
	山間西部		214	78	200	42,700	156,000	62,400	218,400	-175,700	19.6%	821
	山間東部		152	60	200	30,400	180,000	62,400	242,400	-212,000	12.5%	1,395
		計	366	138		73,100	336,000	124,800	460,800	-387,700	15.9%	1,059
	岩代西部		7	5	200	1,400	4,000	62,400	66,400	-65,000	2.1%	9,286
	岩代東部		12	12	200	2,400	9,600	62,400	72,000	-69,600	3.3%	5,800
	計	19	17		3,800	13,600	124,800	138,400	-134,600	2.7%	7,084	
	合計	725	275		144,900	349,600	599,600	949,200	-804,300	15.3%	1,109	
5月	中心部	大人	372	200	74,400							
		小人	0	100	0							
		計	372	139		74,400		350,000	350,000	-275,600	21.3%	741
	山間西部		216	75	200	43,200	150,000	62,400	212,400	-169,200	20.3%	783
	山間東部		204	73	200	40,800	219,000	62,400	281,400	-240,600	14.5%	1,179
		計	420	148		84,000	369,000	124,800	493,800	-409,800	17.0%	976
	岩代西部		12	8	200	2,400	6,400	62,400	68,800	-66,400	3.5%	5,533
	岩代東部		17	17	200	3,400	13,600	62,400	76,000	-72,600	4.5%	4,271
	計	29	25		5,800	20,000	124,800	144,800	-139,000	4.0%	4,793	
	合計	821	312		164,200	389,000	599,600	988,600	-824,400	16.6%	1,004	
6月	中心部	大人	366	200	73,200							
		小人		100	0							
		計	366	131		73,200		350,000	350,000	-276,800	20.9%	756
	山間西部		202	78	200	40,400	156,000	67,600	223,600	-183,200	18.1%	907
	山間東部		167	69	200	33,400	207,000	67,600	274,600	-241,200	12.2%	1,444
		計	369	147		73,800	363,000	135,200	498,200	-424,400	14.8%	1,150
	岩代西部		0	0	200	0	0	67,600	67,600	-67,600	0.0%	#DIV/0!
	岩代東部		28	22	200	5,600	17,600	67,600	85,200	-79,600	6.6%	2,843
	計	28	22		5,600	17,600	135,200	152,800	-147,200	3.7%	5,257	
	合計	763	300		152,600	380,600	620,400	1,001,000	-848,400	15.2%	1,112	
7月	中心部	大人	413	200	82,600							
		小人		100	0							
		計	413	154		82,600		350,000	350,000	-267,400	23.6%	647
	山間西部		202	79	200	40,400	158,000	67,600	225,600	-185,200	17.9%	917
	山間東部		160	67	200	32,000	201,000	62,400	263,400	-231,400	12.1%	1,446
		計	362	146		72,400	359,000	130,000	489,000	-416,600	14.8%	1,151
	岩代西部		5	5	200	1,000	4,000	67,600	71,600	-70,600	1.4%	14,120
	岩代東部		32	24	200	6,400	19,200	62,400	81,600	-75,200	7.8%	2,350
	計	37	29		7,400	23,200	130,000	153,200	-145,800	4.8%	3,941	
	合計	812	329		162,400	382,200	610,000	992,200	-829,800	16.4%	1,022	
8月	中心部	大人	327	200	65,400							
		小人	6	100	600							
		計	333	123		66,000		350,000	350,000	-284,000	18.9%	853
	山間西部		217	84	200	43,400	168,000	72,800	240,800	-197,400	18.0%	910
	山間東部		170	65	200	34,000	195,000	67,600	262,600	-228,600	12.9%	1,345
		計	387	149		77,400	363,000	140,400	503,400	-426,000	15.4%	1,101
	岩代西部		16	12	200	3,200	9,600	72,800	82,400	-79,200	3.9%	4,950
	岩代東部		42	25	200	8,400	20,000	67,600	87,600	-79,200	9.6%	1,886
	計	58	37		11,600	29,600	140,400	170,000	-158,400	6.8%	2,731	
	合計	778	309		155,000	392,600	630,800	1,023,400	-868,400	15.1%	1,116	
9月	中心部	大人	369	200	73,800							
		小人		100	0							
		計	369	147		73,800		350,000	350,000	-276,200	21.1%	749
	山間西部		226	74	200	45,200	148,000	62,400	210,400	-165,200	21.5%	731
	山間東部		226	73	200	45,200	219,000	62,400	281,400	-236,200	16.1%	1,045
		計	452	147		90,400	367,000	124,800	491,800	-401,400	18.4%	888
	岩代西部		25	12	200	5,000	12,000	62,400	74,400	-69,400	6.7%	2,776
	岩代東部		90	25	200	18,000	26,400	62,400	88,800	-70,800	20.3%	787
	計	115	37		23,000	38,400	124,800	163,200	-140,200	14.1%	1,219	
	合計	936	331		187,200	405,400	599,600	1,005,000	-817,800	18.6%	874	
6ヶ月計	中心部	大人	2,187	200	437,400							
		小人	6	200	600							
		計	2,193	814		438,000	0	2,100,000	2,100,000	-1,662,000	20.9%	758
	山間西部		1,277	468	200	255,300	936,000	395,200	1,331,200	-1,075,900	19.2%	843
	山間東部		1,079	407	200	215,800	1,221,000	384,800	1,605,800	-1,390,000	13.4%	1,288
		計	2,356	875		471,100	2,157,000	780,000	2,937,000	-2,465,900	16.0%	1,047
	岩代西部		65	42	200	13,000	36,000	395,200	431,200	-418,200	3.0%	6,434
岩代東部		221	125	200	44,200	106,400	384,800	491,200	-447,000	9.0%	2,023	
	計	286	167		57,200	142,400	780,000	922,400	-865,200	6.2%	3,025	
	総計	4835	1856		966,300	2,299,400	3,660,000	5,959,400	-4,993,100	16.2%	1,033	
1年計	中心部	大人	4,105	200	821,000							
		小人	90	200	9,000							
		計	4,195	2,294		830,000	0	5,331,000	5,331,000	(4,501,000)	0	2,176
	山間西部		2,026	774	200	404,300	1,410,270	769,600	2,179,870	-1,775,570	18.5%	876
	山間東部		1,830	734	200	366,000	2,212,440	774,800	2,987,240	-2,621,240	12.3%	1,432
		計	3,856	1,508		770,300	3,622,710	1,544,400	5,167,110	-4,396,810	14.9%	1,140
	岩代西部		96	62	200	19,200	66,600	769,600	836,200	-817,000	2.3%	8,510
岩代東部		303	181	200	60,600	192,080	774,800	966,880	-906,280	6.3%	2,991	
	計	399	243		79,800	258,680	1,544,400	1,803,080	-1,723,280	4.4%	4,319	
	総計	8450	4045		1,680,100	3,881,390	8,419,800	12,301,190	-10,621,090	13.7%	1,257	

小人1名