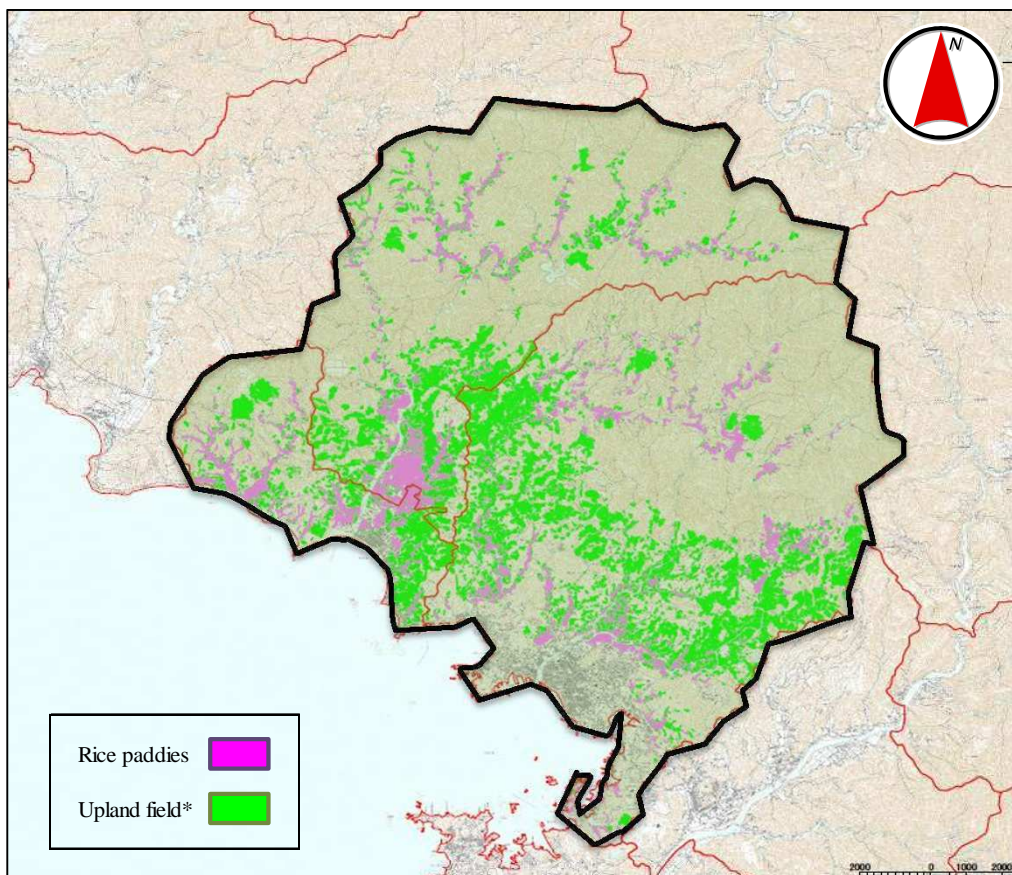
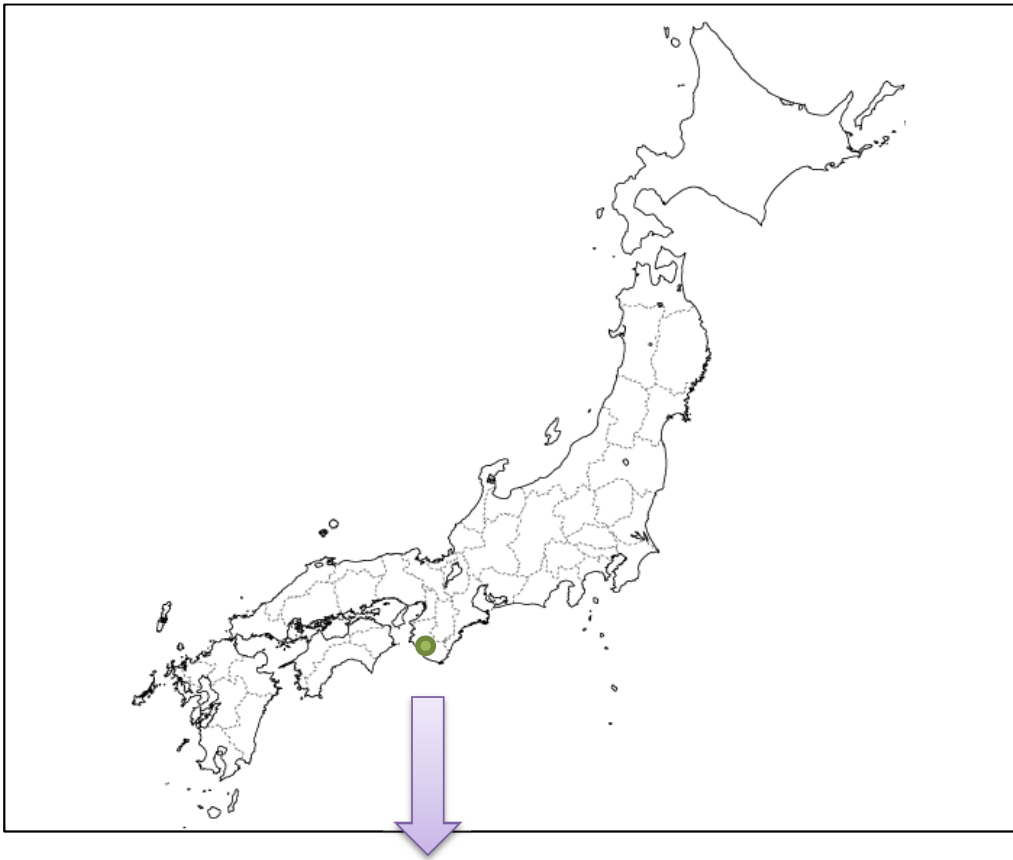


Annexes

- Site location map and farmland distribution map
- Statistical data
- Biodiversity list
- List of cultivated agricultural products

• Site location map and farmland distribution map



*Upland field (consists of mostly ume orchard and other dry land crops)

Q Statistical data

(1) Local population

	1990	1995	2000	2005	2010
Population	84,968	85,153	85,094	82,317	79,563
People 65 or older	12,681	15,274	17,683	19,138	20,635
Percent 65 or older	15%	18%	21%	23%	26%

Source: National census; figures are for the GIAHS application area.

(2) Number of farm households

	1990	1995	2000	2005	2010
No. of farm households	—※ ¹	3,751	3,646	3,484	3,313
No. growing ume	—※ ¹	3,541	3,454	3,330	3,200
Percent growing ume	—※ ¹	94%	95%	96%	97%

Source: World Census of Agriculture and Forestry; figures are commercial farm households in the GIAHS application area.

(3) Population engaged in farming

	1990	1995	2000	2005	2010
No. engaged in farming	8,763	8,505	8,467	8,034	7,199
No. 65 or older	—※ ¹	—※ ¹	3,154	3,218	3,107
Percent 65 or older	—※ ¹	—※ ¹	37%	40%	43%

Source: World Census of Agriculture and Forestry; figures are commercial farm households in the GIAHS application area.

(4) Amount of abandoned farmland

	1990	1995	2000	2005	2010
Amount of farmland	—※ ¹	6,046	5,897	6,090	6,180
Abandoned farmland	—※ ¹	72	126	127	277
Percent abandoned farmland	—※ ¹	1.2%	2.1%	2.1%	4.5%

Sources: Survey on Cultivated Land Area, World Census of Agriculture and Forestry; figures are for land inside administrative divisions.

(5) Ume orchard surface area

	1990	1995	2000	2005	2010	2012
Minabe Town, Tanabe City	2,479	2,939	3,259	3,610	4,060	4,090
Wakayama Prefecture	3,480	4,070	4,660	5,140	5,630	5,600
Nation	18,700	19,300	19,000	18,600	18,000	17,400

Sources: Orchard Survey, Statistical Survey on Crops, Fruit Production and Shipping Statistical Survey; figures are for land inside administrative divisions.

(6) Ume production

	1990	1995	2000	2005	2010	2012
Minabe Town, Tanabe City	34,991	49,609	53,497	54,800	44,900	44,000
Wakayama Prefecture	41,900	61,300	66,800	69,300	56,500	55,000
Nation	97,100	121,000	121,200	123,000	92,400	90,000

Sources: Orchard Survey, Statistical Survey on Crops, Fruit Production and Shipping Statistical Survey; figures are for land inside administrative divisions.

(7) Wholesale price of ume (unripe) in the wholesale market

	¥/kg									
	1991	1992	1993	1994	1995	1996	1997	1998	1999	2000
Wholesale price of ume (unripe)	333	575	450	300	288	393	378	519	453	425
	2001	2002	2003	2004	2005	2006	2007	2008	2009	2010
Wholesale price of ume (unripe)	258	293	460	404	350	258	247	298	309	351

Source: Survey on Vegetables and Fruits Wholesale Markets; figures are overall average prices.

(8) Value and amount of umeboshi purchased per household by age group (2010)

	-29	30-39	40-49	50-59	60-69	70-
Purchase amount (g)	330	493	611	829	1,021	1,015
Purchase value (¥)	397	678	1,024	1,357	1,592	1,761

Source: Ministry of Internal Affairs and Communications, Annual Report on Family Income and Expenditure Survey

*1: No categorized data are available.

List of Biodiversity (生物多様性のリスト)

Class 分類	Family 科名	Scientific Name 学名	Name 和名	RDB Category 評価基準*		Note**	
				Wakayama 和歌山県	Japan 日本		
鳥類 Aves	PHASIANIDAE キジ科	<i>Syrmaticus soemmerringii</i> (Temminck, 1830)	ヤマドリ	NT			
		<i>Phasianus colchicus</i> Linnaeus, 1758	キジ				
		<i>Bambusicola thoracica</i>	コジュケイ			AS	
	ANATIDAE カモ科	<i>Aix galericulata</i> (Linnaeus, 1758)	オシドリ	NT	DD		
	COLUMBIDAE ハト科	<i>Streptopelia orientalis</i> (Latham, 1790)	キジバト				
		<i>Treron sieboldii</i> (Temminck, 1835)	アオバト				
	PHALACROCORACIDAE ウ科	<i>Phalacrocorax carbo</i> (Linnaeus, 1758)	カワウ				
	ARDEIDAE サギ科	<i>Nycticorax nycticorax</i> (Linnaeus, 1758)	ゴイサギ				
		<i>Bubulcus ibis</i> (Linnaeus, 1758)	アマサギ				
		<i>Ardea cinerea</i> Linnaeus, 1758	アオサギ				
		<i>Ardea alba</i> Linnaeus, 1758	ダイサギ				
		<i>Egretta intermedia</i> (Wagler, 1829)	チュウサギ	NT	NT		
	CUCULIDAE カッコウ科	<i>Hierococcyx hyperythrus</i> (Gould, 1856)	ジュウイチ				
		<i>Cuculus poliocephalus</i> Latham, 1790	ホトトギス				
		<i>Cuculus optatus</i> Gould, 1845	ツツドリ				
		<i>Cuculus canorus</i> Linnaeus, 1758	カッコウ				
	CAPRIMULGIDAE ヨタカ科	<i>Caprimulgus indicus</i> Latham, 1790	ヨタカ	CR	NT		
	APODIDAE アマツバメ科	<i>Apus pacificus</i> (Latham, 1802)	アマツバメ				
		<i>Apus nipalensis</i> (Hodgson, 1837)	ヒメアマツバメ				
	ACCIPITRIDAE タカ科	<i>Pernis ptilorhynchus</i> (Temminck, 1821)	ハチクマ	NT	NT		
		<i>Milvus migrans</i> (Boddaert, 1783)	トビ				
		<i>Accipiter gularis</i> (Temminck & Schlegel, 1844)	ツミ	NT			
		<i>Accipiter nisus</i> (Linnaeus, 1758)	ハイタカ	NT	NT		
		<i>Accipiter gentilis</i> (Linnaeus, 1758)	オオタカ	VU	NT		
		<i>Butastur indicus</i> (Gmelin, 1788)	サシバ	NT	VU		
		<i>Buteo buteo</i> (Linnaeus, 1758)	ノスリ				
		<i>Nisaetus nipalensis</i> Hodgson, 1836	クマタカ	EN	EN		
		STRIGIDAE フクロウ科	<i>Otus lempiji</i> (Horsfield, 1821)	オオコノハズク	VU		
			<i>Strix uralensis</i> Pallas, 1771	フクロウ	VU		
	<i>Ninox scutulata</i> (Raffles, 1822)		アオバズク	VU			
	<i>Alcedo atthis</i> (Linnaeus, 1758)		カワセミ				
	<i>Megasceryle lugubris</i> (Temminck, 1834)		ヤマセミ	EN			
	PICIDAE キツツキ科	<i>Dendrocopos kizuki</i> (Temminck, 1836)	コゲラ				
		<i>Dendrocopos leucotos</i> (Bechstein, 1802)	オオアカゲラ	NT			
		<i>Dendrocopos major</i> (Linnaeus, 1758)	アカゲラ	NT			
		<i>Picus awokera</i> Temminck, 1836	アオゲラ				
		<i>Falco peregrinus</i> Tunstall, 1771	ハヤブサ	VU	VU		
	MONARCHIDAE カササギヒタキ科	<i>Terpsiphone atrocaudata</i> (Eyton, 1839)	サンコウチョウ	VU			
	LANIIDAE モズ科	<i>Lanius bucephalus</i> Temminck & Schlegel, 1845	モズ				
	CORVIDAE カラス科	<i>Garrulus glandarius</i> (Linnaeus, 1758)	カケス				
		<i>Corvus corone</i> Linnaeus, 1758	ハシボソガラス				
		<i>Corvus macrorhynchos</i> Wagler, 1827	ハシブトガラス				
	PARIDAE シジュウカラ科	<i>Poecile montanus</i> (Conrad von Balenstein, 1827)	コガラ				
		<i>Poecile varius</i> (Temminck & Schlegel, 1845)	ヤマガラ				
		<i>Periparus ater</i> (Linnaeus, 1758)	ヒガラ				
		<i>Parus minor</i> Temminck & Schlegel, 1848	シジュウカラ				
	ALAUDIDAE ヒバリ科	<i>Alauda arvensis</i> Linnaeus, 1758	ヒバリ				
	HIRUNDINIDAE ツバメ科	<i>Hirundo rustica</i> Linnaeus, 1758	ツバメ				
		<i>Hirundo daurica</i> Laxmann, 1769	コシアカツバメ	NT			
		<i>Delichon dasypus</i> (Bonaparte, 1850)	イワツバメ				
HYPSPETES ヒヨドリ科	<i>Hypsipetes amaurotis</i> (Temminck, 1830)	ヒヨドリ					
CETTIIDAE ウグイス科	<i>Cettia diphone</i> (Kittlitz, 1830)	ウグイス					
	<i>Urosphena squameiceps</i> (Swinhoe, 1863)	ヤブサメ					
AEGITHALIDAE エナガ科	<i>Aegithalos caudatus</i> (Linnaeus, 1758)	エナガ					
PHYLLOSCOPIDAE ムシクイ科	<i>Phylloscopus coronatus</i> (Temminck & Schlegel, 1847)	センダイムシクイ					
ZOSTEROPIDAE メジロ科	<i>Zosterops japonicus</i> Temminck & Schlegel, 1845	メジロ					
BOMBYCILLIDAE レンジャク科	<i>Bombycilla garrulus</i> (Linnaeus, 1758)	キレンジャク					
	<i>Bombycilla japonica</i> (Siebold, 1824)	ヒレンジャク					
TROGLODYTIDAE ミソサザイ科	<i>Troglodytes troglodytes</i> (Linnaeus, 1758)	ミソサザイ					
CINCLIDAE カワガラス科	<i>Cinclus pallasii</i> Temminck, 1820	カワガラス					
MUSCIPIDAE ヒタキ科	<i>Zoothera dauma</i> (Latham, 1790)	トラツグミ	NT				
	<i>Turdus cardis</i> Temminck, 1831	クロツグミ	NT				
	<i>Turdus pallidus</i> Gmelin, 1789	シロハラ					
	<i>Turdus chrysolaus</i> Temminck, 1832	アカハラ					
	<i>Turdus naumanni</i> Temminck, 1820	ツグミ					
	<i>Tarsiger cyanurus</i> (Pallas, 1773)	ルリビタキ					
	<i>Phoenicurus aureus</i> (Pallas, 1776)	ジョウビタキ					
	<i>Saxicola torquatus</i> (Linnaeus, 1766)	ノビタキ					
	<i>Monticola solitarius</i> (Linnaeus, 1758)	イソヒヨドリ					
	<i>Ficedula narcissina</i> (Temminck, 1836)	キビタキ	NT				
	<i>Cyanoptila cyanomelana</i> (Temminck, 1829)	オオルリ					
	<i>Passer montanus</i> (Linnaeus, 1758)	スズメ					

List of Biodiversity (生物多様性のリスト)

Class 分類	Family 科名	Scientific Name 学名	Name 和名	RDB Category 評価基準*		Note**		
				Wakayama 和歌山県	Japan 日本			
鳥類 Aves	MOTACILLIDAE セキレイ科	<i>Motacilla cinerea</i> Tunstall, 1771	キセキレイ					
		<i>Motacilla alba</i> Linnaeus, 1758	ハクセキレイ					
		<i>Motacilla grandis</i> Sharpe, 1885	セグロセキレイ					
		<i>Anthus rubescens</i> (Tunstall, 1771)	タヒバリ					
	FRINGILLIDAE アトリ科	<i>Fringilla montifringilla</i> Linnaeus, 1758	アトリ					
		<i>Chloris sinica</i> (Linnaeus, 1766)	カワラヒワ					
		<i>Uragus sibiricus</i> (Pallas, 1773)	ベニマシコ					
		<i>Pyrrhula pyrrhula</i> (Linnaeus, 1758)	ウソ					
		<i>Eophona personata</i> (Temminck & Schlegel, 1848)	イカル					
	EMBERIZIDAE ホオジロ科	<i>Emberiza cioides</i> Brandt, 1843	ホオジロ					
		<i>Emberiza rustica</i> Pallas, 1776	カシラダカ					
		<i>Emberiza elegans</i> Temminck, 1836	ミヤマホオジロ					
		<i>Emberiza spodocephala</i> Pallas, 1776	アオジ					
	TIMALIIDAE チメドリ科	<i>Leiothrix lutea</i>	ソウシチョウ				AS	
は虫類 Reptilia	BATAGURIDAE バタゲールカメ科	<i>Mauremys japonica</i>	ニホンイシガメ			NT		
	SCINCIDAE トカゲ科	<i>Eumeces latiscutatus</i>	ニホントカゲ					
	LACERTIDAE カナヘビ科	<i>Takydromus tachydromoides</i>	ニホンカナヘビ					
	COLUBRIDAE ナミヘビ科	<i>Achalina spinalis</i>	タカチホヘビ					
		<i>Elaphe quadrivirgata</i>	シマヘビ					
		<i>Elaphe conspicillata</i>	ジムグリ					
		<i>Elaphe climacophora</i>	アオダイショウ					
		<i>Dinodon orientale</i>	シロマダラ					
		<i>Amphiesma vibakari vibakari</i>	ヒバカリ					
		<i>Rhabdophis tigrinus</i>	ヤマカガシ					
	VIPERIDAE クサリヘビ科	<i>Gloydius blomhoffii</i>	ニホンマムシ					
両生類 Amphibia	HYNOBIIDAE サンショウウオ科	<i>Hynobius nebulosus</i>	カスミサンショウウオ	VU	VU			
		<i>Hynobius naevius</i>	ブチサンショウウオ					
	SALAMANDRIDAE イモリ科	<i>Cynops pyrrhogaster</i>	アカハライモリ	NT	NT			
	BUFONIDAE ヒキガエル科	<i>Bufo japonicus japonicus</i>	ニホンヒキガエル	NT				
	HYLIDAE アマガエル科	<i>Hyla japonica</i>	ニホンアマガエル					
	RANIDAE アカガエル科	<i>Rana tagoi tagoi</i>	タゴガエル					
		<i>Rana orinativentris</i>	ヤマアカガエル	NT				
		<i>Rana nigromaculata</i>	トノサマガエル	NT				
		<i>Rana rugosa</i>	ツチガエル	NT				
		<i>Rana limnocharis limnocharis</i>	ヌマガエル					
RHACOPHORIDAE アオガエル科	<i>Rhacophorus schlegelii</i>	シュレーゲルアオガエル						
	<i>Buergeria buergeri</i>	カジカガエル	NT					
魚類 Pisces	CYPRINIDAE コイ科	<i>Zacco tamminckii</i>	カワムツ					
		<i>Zacco platypus</i>	オイカワ					
	GOBIIDAE ハゼ科	<i>Rhinogobius brunnaus</i>	ヨシノボリ					
		<i>Luciogobius guttatus</i>	ミミズハゼ					
		<i>Sicyopterus japonicus</i>	ボウスハゼ					
	ELEOTRIDAE カワアナゴ科	<i>Eleotris oxycephala</i>	カワアナゴ					
	昆虫類 Insecta	COENAGRIONIDAE イトトンボ科	<i>Ceragrion melanurum</i>	キイトンボ				
<i>Cercion calamorum calamorum</i>			クロイトンボ					
PLATYCNEMIDIDAE モノサシトンボ科		<i>Coperia annulata</i>	モノサシトンボ					
LESTIDAE アオイトンボ科		<i>Indolestes peregrinus</i>	ホソミオツネトンボ					
CALOPTERYGIDAE カワトンボ科		<i>Calopteryx atrata</i>	ハグロトンボ					
		<i>Calopteryx cornelia</i>	ミヤマカワトンボ					
		<i>Mnais pruinosa</i>	アサヒナカワトンボ					
EPIOPHLEBIIDAE ムカシトンボ科		<i>Epiophlebia superstes</i>	ムカシトンボ					
PETALURIDAE ムカシヤンマ科		<i>Tanypteryx pryeri</i>	ムカシヤンマ	NT				
GOMPHIDAE サナエトンボ科		<i>Asiagomphus melanoeps</i>	ヤマサナエ					
		<i>Davidius fujiana</i>	クロサナエ					
		<i>Davidius nanus</i>	ダビドサナエ					
		<i>Lanthus fujiacus</i>	ヒメクロサナエ					
		<i>Sinogomphus flavolimbatus</i>	ヒメサナエ					
		<i>Trigomphus interruptus</i>	フタスジサナエ	NT	NT			
		<i>Nihonogomphus viridis</i>	アオサナエ	NT				
		<i>Sieboldius albardae</i>	コオニヤンマ					
		AESCHNIDAE ヤンマ科	<i>Boyeria maclachlani</i>	コシボソヤンマ				
			<i>Oligoaeschna pryeri</i>	サラサヤンマ				
<i>Planaeschna milnei</i>			ミルンヤンマ					
<i>Anaciaeschna martini</i>			マルタンヤンマ					
<i>Anax nigrofasciatus nigrofasciatus</i>	クロスジギンヤンマ							
<i>Anax parthenope julius</i>	ギンヤンマ							
<i>Gynacantha japonica</i>	カトリヤンマ							
<i>Polycanthagyna melanictera</i>	ヤブヤンマ							
CORDULEGASTERIDAE オニヤンマ科	<i>Anotogaster sieboldii</i>	オニヤンマ						
CORDULIIDAE エゾトンボ科	<i>Epophthalmia elegans elegans</i>	オオヤマトンボ						
	<i>Macromia amphigena amphigena</i>	コヤマトンボ						
	<i>Epiteca marginata</i>	トラフトンボ	NT					
	<i>Somatochlora clavata</i>	ハネビロエゾトンボ			VU			
LIBELLULIDAE トンボ科	<i>Lyriothemis pachygastra</i>	ハラビロトンボ						
	<i>Orthetrum albistylum speciosum</i>	シオカラトンボ						
	<i>Orthetrum japonicum japonicum</i>	シオヤトンボ						
	<i>Orthetrum triangulare melania</i>	オオシオカラトンボ						
	<i>Crocothemis servilia mariannae</i>	ショウジョウトンボ						

List of Biodiversity (生物多様性のリスト)

Class 分類	Family 科名	Scientific Name 学名	Name 和名	RDB Category 評価基準*		Note**
				Wakayama 和歌山県	Japan 日本	
昆虫類 Insecta	LIBELLULIDAE トンボ科	<i>Sympetrum baccha matutinum</i>	コノシメトンボ			
		<i>Sympetrum darwinianum</i>	ナツアカネ			
		<i>Sympetrum eroticum eroticum</i>	マユタテアカネ			
		<i>Sympetrum frequens</i>	アキアカネ			
		<i>Sympetrum parvulum</i>	ヒメアカネ			
		<i>Sympetrum pedemontanum elatum</i>	ミヤマアカネ	NT		
		<i>Sympetrum risi risi</i>	リスアカネ			
		<i>Pseudothemis zonata</i>	コシアキトンボ			
		<i>Pantala flavescens</i>	ウスバキトンボ			
	<i>Rhyothemis fuliginosa</i>	チョウトンボ				
	BLATTELLIDAE チャバネゴキブリ科	<i>Blattella nipponica</i>	モリチャバネゴキブリ			
	PANESTHIDAE オオゴキブリ科	<i>Panesthia angustipennis spadica</i>	オオゴキブリ			
	ACROMANTIDAE ヒメカマキリ科	<i>Acromantis japonica</i>	ヒメカマキリ			
	TETTIGONIIDAE キリギリス科	<i>Euconocephalus varius</i>	クビキリギリス			
	GRYLLIDAE コオロギ科	<i>Teleogryllus (Brachyteleogryllus) occipitalis</i>	タイワンエンマコオロギ			
		<i>Velarifictorus mikado</i>	ツツレサセコオロギ			
	ENEOPTERIDAE マツムシ科	<i>Duolandrevus (Eulandrevus) ivai</i>	クチキコオロギ			
	TETRIGIDAE ヒシバツタ科	<i>Criotettix japonicus</i>	トゲヒシバツタ			
	ACRIDIDAE バツタ科	<i>Patanga japonica</i>	ツチイナゴ			
		<i>Stethophyma magister</i>	ツマグロバツタ			
	CICADIDAE セミ科	<i>Terpsosia vacua</i>	ハルゼミ			
	CICAPELLIDAE ヨコバイ科	<i>Ledra auditura</i>	ミミズク			
	HYDROMETRIDAE イトアメンボ科	<i>Hydrometra albolineata</i>	イトアメンボ		VU	
		<i>Hydrometra procera</i>	ヒメイトアメンボ			
	VELIIDAE カタビロアメンボ科	<i>Microvelia douglasi</i>	ケシカタビロアメンボ			
	GERRIDAE アメンボ科	<i>Metrocoris histrio</i>	シマアメンボ			
		<i>Aquarius elongatus</i>	オオアメンボ			
		<i>Aquarius paludum paludum</i>	アメンボ			
		<i>Gerris (Gerris) latiaabdominis</i>	ヒメアメンボ			
		<i>Gerris (Magrogerris) gracilicornis</i>	コセアカアメンボ			
	NEPIDAE タイコウチ科	<i>Laccotrephes japonensis</i>	タイコウチ			
		<i>Ranatra chinensis</i>	ミズカマキリ			
	OCHTERIDAE メミズムシ科	<i>Ochterus marginatus</i>	メミズムシ			
	CORIXIDAE ミズムシ科	<i>Hesperocorixa distanti distanti</i>	ミズムシ			
		<i>Micronecta guttata</i>	コチビミズムシ			
	APHELOCHIRIDAE ナベフタムシ科	<i>Aphelocheirus vittatus</i>	ナベフタムシ	NT		
	NOTONECTIDAE マツモムシ科	<i>Notonecta (Paranecta) triguttata</i>	マツモムシ			
	LARGIDAE オオホシカメムシ科	<i>Physopelta cincticollis</i>	ヒメホシカメムシ			
		<i>Physopelta gutta</i>	オオホシカメムシ			
	COREIDAE ヘリカメムシ科	<i>Acanthocoris sordidus</i>	ホオズキカメムシ			
	PENTATOMIDAE カメムシ科	<i>Scotinophara scotti</i>	ヒメクロカメムシ			
		<i>Glaucias subpunctatus</i>	ツヤアオカメムシ			
		<i>Halyomorpha halys</i>	クサギカメムシ			
		<i>Plautia crossota stali</i>	チャバネアオカメムシ			
	CORYDALIDAE ヘビトンボ科	<i>Protohermes grandis</i>	ヘビトンボ			
		<i>Parachauliodes continentalis</i>	タイリククロスジヘビトンボ			
	SIALIDAE センブリ科	<i>Sialis sibirica</i>	センブリ			
	OSMYLIDAE ヒロバカゲロウ科	<i>Osmylus hyalinatus</i>	スカシヒロバカゲロウ			
		<i>Osmylus tessellatus</i>	ウンモンヒロバカゲロウ			
	CARABIDAE オサムシ科	<i>Dolichus halensis</i>	セアカヒラゴミムシ			
		<i>Diplocheila zeelandica</i>	オオスナハラゴミムシ			
		<i>Calleida lepida</i>	キガシラアオアトキリゴミムシ			
<i>Galerita orientalis</i>		クビボソゴミムシ				
DYTISCIDAE ゲンゴロウ科	<i>Agabus conspicuus</i>	クロズマメゲンゴロウ				
	<i>Agabus japonicus</i>	マメゲンゴロウ				
	<i>Platambus pictipennis</i>	モンキマメゲンゴロウ				
	<i>Hydaticus grammicus</i>	コシマゲンゴロウ				
GYRINIDAE ミズスマシ科	<i>Dineutus orientalis</i>	オオミズスマシ		NT		
HYDROPHILIDAE ガムシ科	<i>Sternolophus rufipes</i>	ヒメガムシ				
	<i>Regimbartia attenuata</i>	マメガムシ				
SILPHIDAE シデムシ科	<i>Necrodes asiaticus</i>	オオモモフトシデムシ				
STAPHYLINIDAE ハネカクシ科	<i>Scaphidium japonum</i>	ヤマトデオキノコムシ				
LUCANIDAE クワガタムシ科	<i>Prosopocoilus inclinatus inclinatus</i>	ノコギリクワガタ				
	<i>Dorcus binervis binervis</i>	スジクワガタ				
	<i>Dorcus titanus pilifer</i>	ヒラタクワガタ				
TROGIDAE コブスジコガネ科	<i>Trox setifer</i>	アイヌコブスジコガネ				
GEOTRUPIDAE センチコガネ科	<i>Phelotrupes (Chromogeotrupes) auratus auratus</i>	オオセンチコガネ				
	<i>Phelotrupes (Eogeotrupes) laevistriatus</i>	センチコガネ				
SCARABAEIDAE コガネムシ科	<i>Copris (Copris) acutidens</i>	ゴホンダイコクコガネ				
	<i>Sericania shikokuana</i>	シコクチャイロコガネ				
	<i>Adoretus (Lepadoretus) tenuimaculatus</i>	コイヤコガネ				
	<i>Blitopertha (Blitopertha) orientalis</i>	セマダラコガネ				
	<i>Mimela splendens</i>	コガネムシ				

List of Biodiversity (生物多様性のリスト)

Class 分類	Family 科名	Scientific Name 学名	Name 和名	RDB Category 評価基準*		Note**
				Wakayama 和歌山県	Japan 日本	
昆虫類 Insecta	SCARABAEIDAE	コガネムシ科	<i>Popillia japonica</i>	マメコガネ		
			<i>Cetonia (Eucetonia) pilifera pilifera</i>	ナミハナムグリ		
			<i>Gametis jucunda</i>	コアオハナムグリ		
	PSEPHENIDAE	ヒラタドロムシ科	<i>Mataeopsephus maculatus</i>	ヒメヒラタドロムシ		
	ELMIDAE	ヒメドロムシ科	<i>Ordobrevia foveicollis</i>	キスジミゾドロムシ		
	ELATERIDAE	コメツクムシ科	<i>Pectocera hige hige</i>	ヒゲコメツク		
	LAMPYRIDAE	ホタル科	<i>Luciola cruciata</i>	ゲンジボタル		
			<i>Luciola lateralis</i>	ヘイケボタル		
	LAMPYRIDAE	ホタル科	<i>Luciola parvula</i>	ヒメボタル		
	CANTHARIDAE	ジョウカイボン科	<i>Lycocerus suturellus suturellus</i>	ジョウカイボン		
	TROGOSSITIDAE	コクヌスト科	<i>Trogossita japonica</i>	オオコクヌスト		
	CLERIDAE	カクコムシ科	<i>Tillus igarashii</i>	イガラシカクコムシ		
	NTIDULIDAE	ケンクスイ科	<i>Lasiodyctylus pictus</i>	アカマダラケンクスイ		
	COCCINELLIDAE	テントウムシ科	<i>Coccinella septempunctata</i>	ナナホシテントウ		
	OEDEMERIDAE	カミキリモドキ科	<i>Nacerdes (Xanthochroa) waterhousei</i>	アオカミキリモドキ		
	ALLECULIDAE	クチキムシ科	<i>Allecula fuliginosa</i>	オオクチキムシ		
			<i>Ceropria induta</i>	ナガニジゴミムシダマシ		
			<i>Ischnodyctylus loripes</i>	ヒラタキノゴミムシダマシ		
	CERAMBYCIDAE	カミキリムシ科	<i>Plesiophthalmus nigrocyanus nigrocyanus</i>	キマワリ		
			<i>Prionus insularis insularis</i>	ノコギリカミキリ		
			<i>Xystrocera globosa</i>	アオスジカミキリ		
			<i>Chloridolum (Leontium) viride</i>	ミドリカミキリ		
			<i>Mesosella simiola</i>	クワサビカミキリ		
			<i>Olenecamptus formosanus</i>	タカサゴシロカミキリ		
			<i>Paraglenea fortunei</i>	ラミーカミキリ		AS
	CHRYSOMELIDAE	ハムシ科	<i>Gallerucida bifasciata</i>	イタドリハムシ		
	ATTELABIDAE	オトシブミ科	<i>Apoderus (Compsapoderus) erythrogaster</i>	ヒメクロオトシブミ		
			<i>Apoderus (Leptapoderus) balteatus</i>	ウスモンオトシブミ		
	CURCULIONIDAE	ゾウムシ科	<i>Gasterocercus longipes</i>	アシナガオニゾウムシ		
	APIDAE	ミツバチ科	<i>Apis cerana japonica</i>	ニホンミツバチ		
			<i>Apis mellifera</i>	セイヨウミツバチ		AS
	PANORPIDAE	シリアゲムシ科	<i>Panorpa japonica</i>	ヤマトシリアゲ		
	TIPULIDAE	ガガンボ科	<i>Ctenophora (Dictenophora) pictipennis fasciata</i>	ベッコウガガンボ		
			<i>Ctenacrosclis mikado</i>	ミカドガガンボ		
			<i>Tipula (Nippotipula) coquilleti</i>	マダラガガンボ		
			<i>Tipula (Yamatotipula) aino</i>	キリウジガガンボ		
			<i>Tipula (Yamatotipula) patagiata</i>	クロキリウジガガンボ		
			<i>Pedicia (Pedicia) grandior</i>	ハスオビガガンボ		
	SYRPHIDAE	ハナアブ科	<i>Mallota dimorpha</i>	フタガタハナアブ		
	STENOPSYCHIDAE	ヒゲナガカワトビケラ科	<i>Stenopsyche marmorata</i>	ヒゲナガカワトビケラ		
			<i>Stenopsyche sauteri</i>	チャバネヒゲナガカワトビケラ		
	PHRYGANEIDAE	トビケラ科	<i>Eubasilissa regina</i>	ムラサキトビケラ		
	LEPIDOSTOMATIDAE	カクツツトビケラ科	<i>Lepidostoma japonicum</i>	コカクツツトビケラ		
	LIMNEPHILIDAE	エグリトビケラ科	<i>Limnephilus correptus</i>	ウスバキトビケラ		
			<i>Nemotaulius (Macrotaulius) admorsus</i>	エグリトビケラ		
	MOLANNIDAE	ホソバトビケラ科	<i>Molanna moesta</i>	ホソバトビケラ		
	HESPERIIDAE	セセリチョウ科	<i>Choaspes benjaminii japonica</i>	アオハセセリ		
			<i>Daimio tethys</i>	ダイミョウセセリ		
			<i>Isoteinon lamprospilus lamprospilus</i>	ホソバセセリ		
			<i>Ochlodes ochraceus</i>	ヒメキマダラセセリ		
			<i>Parnara guttata guttata</i>	イチモンジセセリ		
			<i>Pelopidas jansonis</i>	ミヤマチャバネセセリ		
			<i>Pelopidas mathias oberthueri</i>	チャバネセセリ		
<i>Thoressa varia</i>			コチャバネセセリ			
<i>Byasa alcinous alcinous</i>			ジャコウアゲハ			
PAPILIONIDAE	アゲハチョウ科	<i>Graphium sarpedon nipponum</i>	アオスジアゲハ			
		<i>Papilio bianor dehaanii</i>	カラスアゲハ			
		<i>Papilio helenus nicconicolens</i>	モンキアゲハ			
		<i>Papilio machaon hippocrates</i>	キアゲハ			
		<i>Papilio macilentus</i>	オナガアゲハ			
		<i>Papilio memnon thunbergii</i>	ナガサキアゲハ			
		<i>Papilio protenor demetrius</i>	クロアゲハ			
		<i>Papilio xuthus</i>	ナミアゲハ			
		<i>Anthocharis scolymus</i>	ツマキチョウ			
		<i>Colias erate poliographus</i>	モンキチョウ			
PIERIDAE	シロチョウ科	<i>Eurema mandarina</i>	キタキチョウ			
		<i>Pieris melete melete</i>	スジグロシロチョウ			
		<i>Pieris rapae crucivora</i>	モンシロチョウ		AS	
		<i>Antigius attilia attilia</i>	ミズイロオナガシジミ			
LYCAENIDAE	シジミチョウ科	<i>Artopoetes pryri</i>	ウラゴマダラシジミ			
		<i>Callophrys ferrea</i>	コツバメ			
		<i>Celastrina albocaerulea albocaerulea</i>	サツマシジミ			
		<i>Celastrina argiolus ladonides</i>	ルリシジミ			

List of Biodiversity (生物多様性のリスト)

Class 分類	Family 科名	Scientific Name 学名	Name 和名	RDB Category 評価基準*		Note**		
				Wakayama 和歌山県	Japan 日本			
昆虫類 Insecta	LYCAENIDAE シジミチョウ科	<i>Celastrina puspa ishigakiana</i>	ヤクシマルリシジミ					
		<i>Everes argiades hellotia</i>	ツバメシジミ					
		<i>Japonica lutea lutea</i>	アカシジミ					
		<i>Lampides boeticus</i>	ウラナミシジミ					
		<i>Lycaena phlaeas daimio</i>	ベニシジミ					
		<i>Narathura japonica</i>	ムラサキシジミ					
		<i>Rapala arata</i>	トラフシジミ					
		<i>Zizeeria maha argia</i>	ヤマトシジミ					
		<i>Curetis acuta paracuta</i>	ウラギンシジミ					
		NYMPHALIDAE タテハチョウ科	<i>Libythea celtis celtoides</i>	テングチョウ				
			<i>Parantica sita niponica</i>	アサギマダラ				
			<i>Apatura metis substituta</i>	コムラサキ				
			<i>Araschnia burejana strigosa</i>	サカハチチョウ				
			<i>Argyreus hyperbius hyperbius</i>	ツマグロヒョウモン				
	<i>Cynthia cardui</i>		ヒメアカタテハ					
	<i>Cyrestis thyodamas mabella</i>		イシガケチョウ					
	<i>Damora sagana ilone</i>		メスグロヒョウモン					
	<i>Fabriciana adippe pallescens</i>		ウラギンヒョウモン					
	<i>Hestina japonica</i>		ゴマダラチョウ					
	<i>Kaniska canace nojaponicum</i>		ルリタテハ					
	<i>Ladoga camilla japonica</i>		イチモンジチョウ					
	<i>Ladoga glorifica</i>		アサマイチモンジ					
	<i>Nephargynnis anadyomene midas</i>		クモガタヒョウモン					
	<i>Neptis philyra excellens</i>		ミスジチョウ					
	<i>Neptis sappho intermedia</i>		コミスジ					
	<i>Nymphalis xanthomelas japonica</i>		ヒオドシチョウ					
	<i>Vanessa indica</i>		アカタテハ					
	<i>Lethe diana diana</i>		クロヒカゲ					
	<i>Lethe sicelis</i>		ヒカゲチョウ					
	<i>Melanitis phedima oitensis</i>		クロコノマチョウ					
	<i>Mycalesis francisca perdiccas</i>		コジャノメ					
	<i>Mycalesis gotama fulginia</i>		ヒメジャノメ					
	<i>Neope goschkevitschii</i>	サトキマダラヒカゲ						
	<i>Neope niponica niponica</i>	ヤマキマダラヒカゲ						
	<i>Ypthima argus</i>	ヒメウラナミジャノメ						
	LASIOAMPIDAE カレハガ科	<i>Odonestis pruni japonensis</i>	リンゴカレハ					
	SPHINGIDAE スズメガ科	<i>Marumba gaschkewitschii ecephron</i>	モモスズメ					
		<i>Phyllosphingia dissimilis dissimilis</i>	エゾスズメ					
		<i>Dolbina tancrei</i>	サザナミスズメ					
		<i>Acosmeryx castanea</i>	ブドウスズメ					
	GEOMETRIDAE シャクガ科	<i>Arichanna gaschkewitschii gaschkewitschii</i>	ヒョウモンエダシヤク					
		<i>Corymica pryeri</i>	ウコンエダシヤク					
		<i>Cystidia couaggaria couaggaria</i>	ウメエダシヤク					
		<i>Hypomecis lunifera</i>	オオバナミガタエダシヤク					
		<i>Ophthalmitis albosignaria albosignaria</i>	ヨツメエダシヤク					
		<i>Oourapteryx nivea</i>	ウスキツバメエダシヤク					
		<i>Gandaritis whitelyi leechi</i>	ツマキシロナミシヤク					
NOTODONTIDAE シャチホコガ科	<i>Uroptyia meticulodina</i>	ムラサキシヤチホコ						
LYMANTRIIDAE ドクガ科	<i>Calliteara lunulata</i>	アカヒゲドクガ						
ARCTIIDAE ヒトリガ科	<i>Barsine striata striata</i>	スジベニコケガ						
	<i>Lithosia quadra</i>	ヨツボシホソバ						
	<i>Amata fortunei fortunei</i>	カノコガ						
	<i>Lemyra inaequalis inaequalis</i>	カクモンヒトリ						
ARCTIIDAE ヒトリガ科	<i>Spilarctia subcarnea</i>	オビヒトリ						
PANTHEIDAE ケンモンガ科	<i>Trichosea ainu</i>	ニセキバラケンモン						
NOCTUIDAE ヤガ科	<i>Calyptra gruesa</i>	オオエグリバ						
	<i>Xylena formosa</i>	キバラモクメキリガ						
	<i>Hermonassa cecilia</i>	クロクモヤガ						
甲殻類 Crustacea	PALAEMONIDAE テナガエビ科	<i>Macrobrachium japonicum</i>	ヒラテテナガエビ					
		<i>Palaemon (Palaemon) paucidens</i>	スジエビ					
	CAMBARIDAE アメリカザリガニ科	<i>Procambarus (Scapulicambarus) clarkii</i>	アメリカザリガニ				AS	
	GRAPSIDAE イワガニ科	<i>Chiromantes haematocheir</i>	アカテガニ					
		<i>Sesarmops intermedium</i>	ベンケイガニ					
		<i>Chiromantes dehaani</i>	クロベンケイガニ					
		<i>Eriocheir japonicus</i>	モクズガニ					
	POTAMIDAE サワガニ科	<i>Geothelphusa dehaani</i>	サワガニ					

List of Biodiversity (生物多様性のリスト)

Class 分類	Family 科名	Scientific Name 学名	Name 和名	RDB Category 評価基準*		Note**
				Wakayama 和歌山県	Japan 日本	
維管束植物 Vascular Plants	LYCOPODIACEAE ヒカゲノカズラ科	<i>Huperzia serrata</i> (Thunb.) Trevis.	トウゲシバ			
		<i>Lycopodium cernua</i> (L.) Pic. Serm	ミズスギ			
		<i>Lycopodium clavatum</i> L.	ヒカゲノカズラ			
シダ植物 Peridophyta	SELAGINELLACEAE イワヒバ科	<i>Selaginella heterostachys</i> Baker	ヒメクラマゴケ			
		<i>Selaginella involvens</i> (Sw.) Spring	カタヒバ			
		<i>Selaginella nipponica</i> Franch. et Sav.	タチクラマゴケ			
	SELAGINELLACEAE イワヒバ科	<i>Selaginella tamariscina</i> (P.Beauv.) Spring	イワヒバ			
	OPHIOGLOSSACEAE ハナヤスリ科	<i>Botrychium japonicum</i> (Prantl) Underw. var. <i>japonicum</i>	オオハナワラビ			
		<i>Botrychium ternatum</i> (Thunb.) Sw. var. <i>ternatum</i>	フユノハナワラビ			
		<i>Ophioglossum petiolatum</i> Hook.	コヒロハナヤスリ			
	PSILOTAACEAE マツバラ科	<i>Ptilotum nudum</i> (L.) P.Beauv.	マツバラ	VU	NT	
	EQUISETACEAE トクサ科	<i>Equisetum arvense</i> L.	スギナ			
	OSMUNDACEAE ゼンマイ科	<i>Osmunda x intermedia</i> (Honda) Sugim.	オオバヤシャゼンマイ			
<i>Osmunda japonica</i> Thunb.		ゼンマイ				
<i>Osmunda lancea</i> Thunb.		ヤシャゼンマイ				
HYMENOPHYLLACEAE コケシノブ科	<i>Crepidomanes latealatum</i> (Bosch) Copel. var. <i>latealatum</i>	アオホラゴケ				
	<i>Crepidomanes minutum</i> (Blume) K.Iwats.	ウチワゴケ				
	<i>Hymenophyllum barbatum</i> (Bosch) Baker	コウヤコケシノブ				
	<i>Hymenophyllum oligosorum</i> Makino	キヨスミコケシノブ				
	<i>Hymenophyllum polyanthos</i> (Sw.) Sw.	ホソバコケシノブ				
GLEICHENIACEAE ウラジロ科	<i>Dicranopteris linearis</i> (Burm.f.) Underw.	コシダ				
	<i>Diplazium glaucum</i> (Houtt.) Nakai	ウラジロ				
LYGODIACEAE カニクサ科	<i>Lygodium japonicum</i> (Thunb.) Sw.	カニクサ				
MARSILEACEAE デンジソウ科	<i>Marsilea quadrifolia</i> L.	デンジソウ	CR	VU		
PLAGIOGYRIACEAE キジノオシダ科	<i>Plagiogyria euphlebia</i> (Kunze) Mett.	オオキジノオ				
	<i>Plagiogyria japonica</i> Nakai var. <i>japonica</i>	キジノオシダ				
LINDSAEACEAE ホングウシダ科	<i>Lindsaea chienii</i> Ching var. <i>chienii</i>	エダウチホングウシダ				
	<i>Sphenomeris chinensis</i> (L.) Maxon var. <i>chinensis</i>	ホラシノブ				
DENNSTAEDTIACEAE コバノイシカグマ科	<i>Dennstaedtia hirsuta</i> (Sw.) Mett.	イヌシダ				
	<i>Dennstaedtia scabra</i> (Wall. ex Hook.) T.Moore	コバノイシカグマ				
	<i>Hypolepis punctata</i> (Thunb.) Mett. ex Kuhn	イワヒメワラビ				
	<i>Microlepia x bipinnata</i> (Makino) Shimura	クジャクワモトシダ				
	<i>Microlepia marginata</i> (Panzer ex Houtt.) C.Chr.	フモトシダ				
	<i>Microlepia strigosa</i> (Thunb.) C.Presl	イシカグマ				
	<i>Pteridium aquilinum</i> (L.) Kuhn subsp. <i>japonicum</i> (Nakai) Á. et D.Löve	ワラビ				
	<i>Pteridium aquilinum</i> (L.) Kuhn subsp. <i>japonicum</i> (Nakai) Á. et D.Löve	ワラビ				
PTERIDACEAE イノモトソウ科	<i>Coniogramme intermedia</i> Hieron.	イワガネゼンマイ				
	<i>Coniogramme japonica</i> (Thunb.) Diels	イワガネソウ				
	<i>Haplopteris flexuosa</i> (Fée) E.H.Crane	シシラン				
	<i>Onychium japonicum</i> (Thunb.) Kunze	タチシノブ				
	<i>Pteris cretica</i> L.	オオバノイノモトソウ				
	<i>Pteris dispar</i> Kunze	アマクサシダ				
	<i>Pteris excelsa</i> Gaudich. var. <i>excelsa</i>	オオバノハチジョウシダ				
<i>Pteris multifida</i> Poir.	イノモトソウ					
ASPLENIACEAE チャセンシダ科	<i>Asplenium incisum</i> Thunb.	トラノオシダ				
	<i>Asplenium pekinense</i> Hance	トキワトラノオ				
	<i>Asplenium ritoense</i> Hayata	コウザキシダ				
	<i>Asplenium sarelii</i> Hook.	コバノヒノキシダ				
	<i>Asplenium tripteropus</i> Nakai	イヌチャセンシダ				
	<i>Hymenasplenium hondoense</i> (N.Murak. et S.-I.Hatan.) Nakaike	ホウビシダ				
THELYPTERIDACEAE ヒメシダ科	<i>Stegogramma pozoi</i> (Lag.) K.Iwats. subsp. <i>mollissima</i> (Fisch. ex Kunze) K.Iwats.	ミゾシダ				
	<i>Thelypteris acuminata</i> (Houtt.) C.V.Morton var. <i>acuminata</i>	ホシダ				
	<i>Thelypteris angustifrons</i> (Miq.) Ching	コハシゴシダ				
	<i>Thelypteris decursivepinnata</i> (H.C.Hall) Ching	ゲジゲジシダ				
	<i>Thelypteris dentata</i> (Forssk.) E.P.St.John	イヌケホシダ				
	<i>Thelypteris esquirolii</i> (H.Christ) Ching var. <i>glabrata</i> (H.Christ) K.Iwats.	イブキシダ				
	<i>Thelypteris glanduligera</i> (Kunze) Ching	ハシゴシダ				
	<i>Thelypteris japonica</i> (Baker) Ching	ハリガネワラビ				
	<i>Thelypteris laxa</i> (Franch. et Sav.) Ching	ヤワラシダ				
	<i>Thelypteris torresiana</i> (Gaudich.) Alston var. <i>calvata</i> (Baker) K.Iwats.	ヒメワラビ				
	WOODSIACEAE イワデンドラ科	<i>Athyrium sheareri</i> (Baker) Ching	ウラボシノコギリシダ			
<i>Athyrium vidalii</i> (Franch. et Sav.) Nakai		ヤマイヌワラビ				
<i>Cornopteris decurrenti-alata</i> (Hook.) Nakai		シケチシダ				
<i>Deparia conillii</i> (Franch. et Sav.) M.Kato var. <i>conillii</i>		ホソバシケシダ				
<i>Deparia dimorphophylla</i> (Koidz.) M.Kato		セイタカシケシダ				
<i>Deparia japonica</i> (Thunb.) M.Kato		シケシダ				
<i>Deparia lancea</i> (Thunb.) Fraser-Jenk.		ヘラシダ				
<i>Diplazium squamigerum</i> (Mett.) Matsum.		キヨタキシダ				
<i>Diplazium wichurae</i> (Mett.) Diels var. <i>wichurae</i>		ノコギリシダ				
<i>Woodwardia orientalis</i> Sw.		コモチシダ				
BLECHNACEAE シシガシラ科	<i>Blechnum niponicum</i> (Kunze) Makino	シシガシラ				
	<i>Woodwardia orientalis</i> Sw.	コモチシダ				
ONOCLEACEAE コウヤワラビ科	<i>Onoclea orientalis</i> (Hook.) Hook.	イヌガンソク				
DRYOPTERIDACEAE オンダ科	<i>Arachniodes caudata</i> Ching	オニカナワラビ				
	<i>Arachniodes exilis</i> (Hance) Ching	ホソバカナワラビ				

List of Biodiversity (生物多様性のリスト)

Class 分類	Family 科名	Scientific Name 学名	Name 和名	RDB Category 評価基準*		Note**
				Wakayama 和歌山県	Japan 日本	
シダ植物 Pteridophyta	DRYOPTERIDACEAE オシダ科	<i>Arachniodes simplicior</i> (Makino) Ohwi	ハカタシダ			
		<i>Arachniodes sporadosora</i> (Kunze) Nakaike	コバノカナワラビ			
		<i>Arachniodes standishii</i> (T.Moore) Ohwi	リョウメンシダ			
		<i>Cyrtomium falcatum</i> (L.f.) C.Presl subsp. <i>falcatum</i>	オニヤブソテツ			
		<i>Cyrtomium fortunei</i> J.Sm. var. <i>clivicola</i> (Makino) Tagawa	ヤマヤブソテツ			
	DRYOPTERIDACEAE オシダ科	<i>Dryopsis maximowicziana</i> (Miq.) Holttum et Edwards	キヨスミヒメワラビ			
		<i>Dryopteris championii</i> (Benth.) C.Chr. ex Ching	サイゴクベニシダ			
		<i>Dryopteris decipiens</i> (Hook.) Kuntze var. <i>decipiens</i>	ナチクジャク			
		<i>Dryopteris erythrosora</i> (D.C.Eaton) Kuntze	ベニシダ			
		<i>Dryopteris fuscipes</i> C.Chr. var. <i>fuscipes</i>	マルバベニシダ			
		<i>Dryopteris hondoensis</i> Koidz.	オオベニシダ			
		<i>Dryopteris lacera</i> (Thunb.) Kuntze	クマワラビ			
		<i>Dryopteris medioxima</i> Koidz.	エンシュウベニシダ			
		<i>Dryopteris pacifica</i> (Nakai) Tagawa	オオイタチシダ			
		<i>Dryopteris sacrosancta</i> Koidz.	ヒメイタチシダ			
		<i>Dryopteris sparsa</i> (Buch.-Ham. ex D.Don) Kuntze var. <i>sparsa</i>	ナガバノイタチシダ			
		<i>Dryopteris uniformis</i> (Makino) Makino	オクマワラビ			
		<i>Dryopteris varia</i> (L.) Kuntze	ナンカイイタチシダ			
		<i>Polystichum polyblepharon</i> (Roem. ex Kunze) C.Presl var. <i>polyblepharon</i>	イノデ			
	<i>Polystichum tagawanum</i> Sa.Kurata	イノデモドキ				
	DAVALLIACEAE シノブ科	<i>Davallia mariesii</i> T.Moore ex Baker	シノブ			
	POLYPODIACEAE ウラボシ科	<i>Colysis elliptica</i> (Thunb.) Ching	イワヒトデ			
		<i>Lemmaphyllum microphyllum</i> C.Presl var. <i>microphyllum</i>	マメツタ			
		<i>Lepisorus onoei</i> (Franch. et Sav.) Ching	ヒメノキシノブ			
		<i>Lepisorus thunbergianus</i> (Kaulf.) Ching	ノキシノブ			
		<i>Lepisorus uchiyamae</i> (Makino) H.Itô	コウラボシ			
	POLYPODIACEAE ウラボシ科	<i>Leptochilus buergerianus</i> (Miq.) Bosman	ヤノネシダ			
<i>Loxogramme salicifolia</i> (Makino) Makino		イワヤナギシダ				
<i>Neocheiropteris ensata</i> (Thunb.) Ching		クリハラシ				
<i>Neocheiropteris ningpoensis</i> (Baker) Bosman		ヌカボシクリハラシ	VU			
<i>Pyrrhosia lingua</i> (Thunb.) Farw.		ヒトツバ				
<i>Selliguea hastata</i> (Thunb.) Fraser-Jenk. var. <i>hastata</i>	ミツデウラボシ					
裸子植物 Gymnospermae	PINACEAE マツ科	<i>Abies firma</i> Siebold et Zucc.	モミ			
		<i>Pinus densiflora</i> Siebold et Zucc.	アカマツ			
		<i>Pinus parviflora</i> Siebold et Zucc. var. <i>parviflora</i>	ヒメコマツ			
		<i>Pinus thunbergii</i> Parl.	クロマツ			
		<i>Pseudotsuga japonica</i> (Shiras.) Beissner	トガサワラ	VU	VU	
	<i>Tsuga sieboldii</i> Carrière	ツガ				
	PODOCARPACEAE イヌマキ科	<i>Podocarpus macrophyllum</i> (Thunb.) Sweet	イヌマキ			
	CUPRESSACEAE ヒノキ科	<i>Chamaecyparis obtusa</i> (Siebold et Zucc.) Endl. var. <i>obtusa</i>	ヒノキ			
		<i>Cryptomeria japonica</i> (L.f.) D.Don var. <i>japonica</i>	スギ			
		<i>Juniperus rigida</i> Siebold et Zucc.	ネズミサシ			
CEPHALOTAXACEAE イヌガヤ科	<i>Cephalotaxus harringtonia</i> (Knight ex Forbes) K.Koch var. <i>harringtonia</i>	イヌガヤ				
TAXACEAE イチイ科	<i>Torreya nucifera</i> (L.) Siebold et Zucc. var. <i>nucifera</i>	カヤ				
被子植物 Angiospermae	CABOMBACEAE ジュンサイ科	<i>Brasenia schreberi</i> J.F.Gmel.	ジュンサイ			
	NYMPHAEACEAE スイレン科	<i>Nuphar japonica</i> DC.	コウホネ	NT		
	SCHISANDRACEAE マツブサ科	<i>Illicium anisatum</i> L. var. <i>anisatum</i>	シキミ			
		<i>Schisandra repanda</i> (Siebold et Zucc.) Radlk.	マツブサ			
	CHLORANTHACEAE センリョウ科	<i>Chloranthus serratus</i> (Thunb.) Roem. et Schult.	フタリシズカ			
	SAURURACEAE ドクダミ科	<i>Houttuynia cordata</i> Thunb.	ドクダミ			
		<i>Saururus chinensis</i> (Lour.) Baill.	ハンゲショウ			
	PIPERACEAE コシユウ科	<i>Piper kadsura</i> (Choisy) Ohwi	フウトウカズラ			
	ARISTOLOCHACEAE ウマノスズクサ科	<i>Aristolochia debilis</i> Siebold et Zucc.	ウマノスズクサ			
		<i>Asarum rigescens</i> F.Maek. var. <i>rigescens</i>	アツミカンアオイ			
	MAGNOLIACEAE モクレン科	<i>Magnolia compressa</i> Maxim.	オガタマノキ			
		<i>Magnolia obovata</i> Thunb.	ホオノキ			
		<i>Magnolia salicifolia</i> (Siebold et Zucc.) Maxim.	タムシバ			
	LAURACEAE クスノキ科	<i>Cinnamomum camphora</i> (L.) J.Presl	クスノキ			
		<i>Cinnamomum sieboldii</i> Meisn.	ニッケイ		NT	
		<i>Cinnamomum yabunikei</i> H.Ohba	ヤブニッケイ			
		<i>Lindera aggregata</i> (Sims) Kosterm.	テンダイウヤク			NP
		<i>Lindera erythrocarpa</i> Makino	カナクキノキ			
		<i>Lindera glauca</i> (Siebold et Zucc.) Blume	ヤマコウバシ			
		<i>Lindera lancea</i> (Momiy.) H.Koyama	ヒメクロモジ			
		<i>Lindera praecox</i> (Siebold et Zucc.) Blume var. <i>praecox</i>	アブラチャン			
		<i>Lindera umbellata</i> Thunb. var. <i>umbellata</i>	クロモジ			
<i>Litsea coreana</i> H.Lév.		カゴノキ				
<i>Machilus thunbergii</i> Siebold et Zucc.		タブノキ				
<i>Neolitsea aciculata</i> (Blume) Koidz.	イヌガシ					
<i>Neolitsea sericea</i> (Blume) Koidz. var. <i>sericea</i>	シロダモ					
ACORACEAE ショウブ科	<i>Acorus calamus</i> L.	ショウブ				
	<i>Acorus gramineus</i> Sol. ex Aiton	セキショウ				
ARACEAE サトイモ科	<i>Arisaema kishidae</i> Makino ex Nakai	キシダマムシグサ				

List of Biodiversity (生物多様性のリスト)

Class 分類	Family 科名	Scientific Name 学名	Name 和名	RDB Category 評価基準*		Note**
				Wakayama 和歌山県	Japan 日本	
被子植物 Angiospermae	ARACEAE サトイモ科	<i>Arisaema thunbergii</i> Blume subsp. <i>thunbergii</i>	ナンゴクウラシマソウ	VU		
		<i>Arisaema thunbergii</i> Blume subsp. <i>urashima</i> (H.Hara) H.Ohashi et J.Murata	ウラシマソウ			
		<i>Arisaema yamatense</i> (Nakai) Nakai subsp. <i>yamatense</i>	ムロウテンナンショウ			
		<i>Lemma aoukikusa</i> Beppu et Murata subsp. <i>aoukikusa</i>	アオウキクサ			
		<i>Pinellia ternata</i> (Thunb.) Breitenb.	カラスビシャク			
		<i>Spirodela polyrhiza</i> (L.) Schleid.	ウキクサ			
	ALISMATACEAE オモダカ科	<i>Alisma canaliculatum</i> A.Braun et C.D.Bouché var. <i>canaliculatum</i>	ヘラオモダカ			
		<i>Sagittaria aginashi</i> Makino	アギナシ	EN	NT	
		<i>Sagittaria trifolia</i> L. var. <i>trifolia</i>	オモダカ			
	HYDROCHARITACEAE トチカガミ科	<i>Blyxa japonica</i> (Miq.) Maxim. ex Asch. et Gürke	ヤナギスプタ	NT		
		<i>Egeria densa</i> Planch.	オオカナダモ			
		<i>Hydrilla verticillata</i> (L.f.) Royle	クロモ			
		<i>Ottelia alismoides</i> (L.) Pers.	ミズオオバコ	NT	VU	
		<i>Vallisneria spiralis</i> (L.) L. var. <i>natans</i>	セキショウモ	NT		
	POTAMOGETONACEAE ヒルムシロ科	<i>Potamogeton bertholdii</i> Fieber	イトモ	NT	NT	
		<i>Potamogeton distinctus</i> A.Benn.	ヒルムシロ			
		<i>Potamogeton fryeri</i> A.Benn.	フトヒルムシロ			
		<i>Potamogeton octandrus</i> Poir. var. <i>octandrus</i>	ホソバミズヒキモ			
		<i>Potamogeton oxyphyllus</i> Miq.	ヤナギモ			
	NARTHECIACEAE キンコウカ科	<i>Alettris luteoviridis</i> (Maxim.) Franch.	ノギラン			
		<i>Alettris spicata</i> (Thunb.) Franch.	ソクシンラン			
	DIOSCOREACEAE ヤマノイモ科	<i>Dioscorea bulbifera</i> L.	ニガカシュウ			
		<i>Dioscorea japonica</i> Thunb.	ヤマノイモ			
		<i>Dioscorea polystachya</i> Turcz.	ナガイモ			
		<i>Dioscorea quinquelobata</i> Thunb.	カエデドコロ			
		<i>Dioscorea septemloba</i> Thunb. var. <i>septemloba</i>	キクバドコロ			
		<i>Dioscorea tenuipes</i> Franch. et Sav.	ヒメドコロ			
		<i>Dioscorea tokoro</i> Makino	オニドコロ			
	STEMONACEAE ビヤクブ科	<i>Croomia heterosepala</i> (Baker) Okuyama	ナベワリ			
	MELANTHIACEAE シュロソウ科	<i>Chionographis japonica</i> Maxim. var. <i>japonica</i>	シライトソウ			
	MELANTHIACEAE シュロソウ科	<i>Heloniopsis breviscapa</i> (Maxim.) N.Tanaka var. <i>flavida</i> (Nakai) Yonek.	シロバナショウジョウバカマ			
		<i>Helonias orientalis</i> (Thunb.) N.Tanaka	ショウジョウバカマ			
	COLCHICACEAE イヌサフラン科	<i>Disporum sessile</i> D.Don ex Schult. et Schult.f. var. <i>sessile</i>	ホウチャクソウ			
		<i>Disporum smilacinum</i> A.Gray	チゴユリ			
	SMILACACEAE サルトリイバラ科	<i>Smilax china</i> L. var. <i>china</i>	サルトリイバラ			
		<i>Smilax riparia</i> A.DC.	シオデ			
	LILIACEAE ユリ科	<i>Amana edulis</i> (Miq.) Honda	アマナ			
		<i>Cardiocrinum cordatum</i> (Thunb.) Makino var. <i>cordatum</i>	ウバユリ			
		<i>Lilium formosanum</i> A.Wallace	タカサゴユリ			NP
		<i>Lilium japonicum</i> Houtt.	ササユリ			
		<i>Lilium lancifolium</i> Thunb. var. <i>lancifolium</i>	オニユリ			NP
		<i>Tricyrtis affinis</i> Makino	ヤマジノホトギス			
		<i>Tricyrtis macranthopsis</i> Masam.	キイジョウロウホトギス	VU	VU	
		<i>Tricyrtis macropoda</i> Miq. var. <i>macropoda</i>	ヤマホトギス			
		<i>Tricyrtis nana</i> Yatabe	チャボホトギス	NT		
	ORCHIDACEAE ラン科	<i>Bletilla striata</i> (Thunb.) Rchb.f. var. <i>striata</i>	シラン	VU	NT	
		<i>Bulbophyllum drymoglossum</i> Maxim. ex Okubo	マメヅタラン	VU	NT	
		<i>Bulbophyllum inconspicuum</i> Maxim.	ムギラン	VU	NT	
		<i>Calanthe discolor</i> Lindl. var. <i>discolor</i>	エビネ	EN	NT	
		<i>Calanthe puberula</i> Lindl. var. <i>reflexa</i> (Maxim.) M. Hiroe	ナツエビネ	VU	VU	
		<i>Calanthe striata</i> R.Br.	キエビネ	CR	EN	
		<i>Cephalanthera falcata</i> (Thunb.) Blume	キンラン	VU	VU	
		<i>Cremastra appendiculata</i> (D.Don) Makino var. <i>variabilis</i> (Blume) I.D.Lund	サイハイラン			
<i>Cymbidium goeringii</i> (Rchb.f.) Rchb.f.		シュンラン				
<i>Cymbidium nagifolium</i> Masam.		ナギラン	CR	VU		
<i>Cyrtosia septentrionalis</i> (Rchb.f.) Garay		ツチアケビ				
<i>Dendrobium moniliforme</i> (L.) Sw.		セッコク	EN			
<i>Epipactis thunbergii</i> A.Gray		カキラン				
<i>Epipogium roseum</i> (D.Don) Lindl.		タシロラン	EN	NT		
<i>Goodyera biflora</i> (Lindl.) Hook.f.		ベニシュスラン	EN			
<i>Goodyera schlechtendaliana</i> Rchb.f.		ミヤマウズラ				
<i>Liparis kumokiri</i> F.Maek.		クモキリソウ				
<i>Liparis nervosa</i> (Thunb.) Lindl.		コクラン				
<i>Neofinetia falcata</i> (Thunb.) Hu		フウラン	VU	VU		
<i>Oberonia japonica</i> (Maxim.) Makino		ヨウラクラン	EN			
<i>Platanthera ussuriensis</i> (Regel et Maack) Maxim.		トンボソウ				
<i>Sedirea japonica</i> (Lindenb. et Rchb.f.) Garay et H.R.Sweet		ナゴラン	CR	EN		
<i>Taeniophyllum glandulosum</i> Blume		クモラン				
<i>Thrixspermum japonicum</i> (Miq.) Rchb.f.	カヤラン	VU				
IRIDACEAE アヤメ科	<i>Iris domestica</i> (L.) Goldblatt et Mabb.	ヒオウギ				
	<i>Iris japonica</i> Thunb.	シャガ			NP	
	<i>Sisyrinchium rosulatum</i> E.P.Bicknell	ニワゼキショウ			NP	
XANTHORRHOACEAE ススキノキ科	<i>Hemerocallis fulva</i> L. var. <i>kwanso</i> Regel	ヤブカンゾウ				

List of Biodiversity (生物多様性のリスト)

Class 分類	Family 科名	Scientific Name 学名	Name 和名	RDB Category 評価基準*		Note**	
				Wakayama 和歌山県	Japan 日本		
被子植物 Angiospermae	AMARYLLIDACEAE ヒガンバナ科	<i>Allium macrostemon</i> Bunge	ノビル				
		<i>Crinum asiaticum</i> L. var. <i>japonicum</i> Baker	ハマオモト	EN			
		<i>Lycoris radiata</i> (L'Hér.) Herb. var. <i>radiata</i>	ヒガンバナ			NP	
		<i>Zephyranthes carinata</i> Herb.	サフランモドキ			NP	
	ASPARAGACEAE キジカクシ科	<i>Asparagus cochinchinensis</i> (Lour.) Merr.	クサスギカズラ				
		<i>Barnardia japonica</i> (Thunb.) Schult. et Schult.f. var. <i>japonica</i>	ツルボ				
		<i>Hosta kiyosumiensis</i> F.Maek.	キヨスミギボウシ				
		<i>Liriope muscari</i> (Decne.) L.H.Bailey	ヤブラン				
		<i>Liriope spicata</i> Lour.	コヤブラン				
		<i>Ophiopogon japonicus</i> (Thunb.) Ker Gawl. var. <i>japonicus</i>	ジャノヒゲ				
<i>Polygonatum falcatum</i> A.Gray var. <i>falcatum</i>		ナルコユリ					
<i>Polygonatum odoratum</i> (Mill.) Druce var. <i>pluriflorum</i> (Miq.) Ohwi		アマドコロ					
<i>Reineckea carnea</i> (Andrews) Kunth		キチジョウソウ					
<i>Trachycarpus fortunei</i> (Hook.) H.Wendl.		シュロ				NP	
ARECACEAE ヤシ科							
COMMELINACEAE ツユクサ科	<i>Commelina benghalensis</i> L.	マルバツユクサ					
	<i>Commelina communis</i> L. var. <i>communis</i>	ツユクサ					
	<i>Murdannia keisak</i> (Hassk.) Hand.-Mazz.	イボクサ					
	<i>Pollia japonica</i> Thunb.	ヤブミョウガ					
	<i>Streptolirion lineare</i> Fukuoka et Kurosaki	アオイカズラ			VU		
	<i>Tradescantia flumiensis</i> Vell.	ノハカタカラクサ				NP	
PONTEDERIACEAE ミズアオイ科	<i>Eichhornia crassipes</i> (Mart.) Solms	ホテイアオイ				NP	
<i>Monochoria vaginalis</i> (Burm.f.) C.Presl ex Kunth var. <i>vaginata</i>	コナギ						
ZINGIBERACEAE ショウガ科	<i>Alpinia japonica</i> (Thunb.) Miq.	ハナミョウガ					
TYPHACEAE ガマ科	<i>Sparganium japonicum</i> Rothert	ナガエミクリ		NT	NT		
	<i>Typha domingensis</i> Pers.	ヒメガマ					
	<i>Typha latifolia</i> L.	ガマ					
ERIOCAULACEAE ホシクサ科	<i>Eriocaulon cinereum</i> R.Br.	ホシクサ					
<i>Eriocaulon miquelianum</i> Koern. var. <i>miquelianum</i>	イヌノヒゲ						
JUNCACEAE イグサ科	<i>Juncus alatus</i> Franch. et Sav.	ハナビゼキショウ					
<i>Luzula capitata</i> (Miq.) Miq. ex Kom.	スズメノヤリ						
CYPERACEAE カヤツリグサ科	<i>Carex alopecuroides</i> D.Don ex Tillich et Taylor var. <i>chlorostachya</i> C.B.Clarke	シラスゲ					
	<i>Carex blepharicarpa</i> Franch.	ショウジョウスゲ					
	<i>Carex brunnea</i> Thunb.	コゴメスゲ					
	<i>Carex conica</i> Boott var. <i>conica</i>	ヒメカンスゲ					
CYPERACEAE カヤツリグサ科	<i>Carex curvicolis</i> Franch. et Sav.	ナルコスゲ					
	<i>Carex dispalata</i> Boott	カサスゲ					
	<i>Carex gibba</i> Wahlenb.	マスクサ					
	<i>Carex kiotensis</i> Franch. et Sav.	テギリスゲ					
	<i>Carex lanceolata</i> Boott	ヒカゲスゲ					
	<i>Carex lenta</i> D.Don var. <i>lenta</i>	ナギリスゲ					
	<i>Carex leucochlora</i> Bunge var. <i>leucochlora</i>	アオスゲ					
	<i>Carex matsumurae</i> Franch.	キノクニスゲ		NT	NT		
	<i>Carex maximowiczii</i> Miq.	ゴウソ					
	<i>Carex meridiana</i> (Akiyama) Akiyama	イソアオスゲ					
	<i>Carex morrowii</i> Boott var. <i>morrowii</i>	カンスゲ					
	<i>Carex nachiana</i> Ohwi	キシウナギリスゲ		NT	VU		
	<i>Carex pisiformis</i> Boott	ホンモンジスゲ					
	<i>Carex rugata</i> Ohwi	クサスゲ					
	<i>Carex teinogyne</i> Boott	フサナギリスゲ					
	<i>Carex transversa</i> Boott	ヤワラスゲ					
	<i>Cyperus brevifolius</i> (Roth.) Hassk. var. <i>leiolepis</i> (Franch. et Sav.) T.Koyama	ヒメクグ					
	<i>Cyperus difformis</i> L.	タマガヤツリ					
	<i>Cyperus flavidus</i> Retz.	アゼガヤツリ					
	<i>Cyperus iria</i> L.	コゴメガヤツリ					
	<i>Cyperus orthostachyus</i> Franch. et Sav.	ウシクグ					
	<i>Eleocharis kuroguwai</i> Ohwi	クログワイ					
	<i>Fimbristylis dichotoma</i> (L.) Vahl var. <i>diphylla</i> (Retz.) T.Koyama	クグテンツキ					
	<i>Fimbristylis dichotoma</i> (L.) Vahl var. <i>tentsuki</i> T.Koyama	テンツキ					
	<i>Fimbristylis littoralis</i> Gaudich. var. <i>littoralis</i>	ヒデリコ					
	<i>Fimbristylis squarrosa</i> Vahl	アゼテンツキ					
	<i>Fimbristylis subbispicata</i> Nees et Meyen	ヤマイ					
	<i>Rhynchospora rubra</i> (Lour.) Makino	イガクサ					
	<i>Schoenoplectus hotarui</i> (Ohwi) Holub	ホタルイ					
	<i>Schoenoplectus juncooides</i> (Roxb.) Palla	イヌホタルイ					
	<i>Schoenoplectus tabernaemontani</i> (C.C.Gmel.) Palla	フトイ					
	<i>Schoenoplectus triangulatus</i> (Roxb.) Soják	カンガレイ					
<i>Scirpus wichurae</i> Boeck. var. <i>wichurae</i> f. <i>concolor</i> (Maxim.) Ohwi	アブラガヤ						
POACEAE イネ科	<i>Agrostis clavata</i> Trin. var. <i>nukabo</i> Ohwi	ヌカボ					
	<i>Alopecurus aequalis</i> Sobol. var. <i>amuraensis</i> (Kom.) Ohwi	スズメノテツボウ					
	<i>Alopecurus japonicus</i> Steud.	セトガヤ					
	<i>Andropogon virginicus</i> L.	メリケンカルカヤ				NP	
	<i>Arthraxon hispidus</i> (Thunb.) Makino	コブナグサ					
	<i>Arundinella hirta</i> (Thunb.) Tanaka	トダシバ					

List of Biodiversity (生物多様性のリスト)

Class 分類	Family 科名	Scientific Name 学名	Name 和名	RDB Category 評価基準*		Note**		
				Wakayama 和歌山県	Japan 日本			
被子植物 Angiospermae	POACEAE イネ科	<i>Arundo donax</i> L.	ダンチク					
		<i>Avena fatua</i> L. var. <i>fatua</i>	カラスムギ			NP		
		<i>Beckmannia syzigachne</i> (Steud.) Fernald	カズノコグサ					
		<i>Brachypodium sylvaticum</i> (Huds.) P.Beauv.	ヤマカモジグサ					
		<i>Briza maxima</i> L.	コバンソウ			NP		
		<i>Briza minor</i> L.	ヒメコバンソウ			NP		
		<i>Bromus catharticus</i> Vahl	イヌムギ			NP		
		<i>Bromus japonicus</i> Thunb.	スズメノチャヒキ			NP		
		<i>Capillipedium parviflorum</i> (R.Br.) Stapf	ヒメアブラススキ					
		<i>Coix lacryma-jobi</i> L.	ジュズダマ			NP		
		<i>Cymbopogon tortilis</i> (J.Presl) Hitchc. var. <i>goeringii</i> (Steud.) Hand.-Mazz.	オガルカヤ					
		<i>Cynodon dactylon</i> (L.) Pers. var. <i>dactylon</i>	ギョウギシバ					
		<i>Dactylis glomerata</i> L.	カモガヤ			NP		
		<i>Digitaria ciliaris</i> (Retz.) Koeler	メヒシバ					
		<i>Digitaria violascens</i> Link var. <i>violascens</i>	アキメヒシバ					
		<i>Echinochloa crus-galli</i> (L.) P.Beauv. var. <i>crus-galli</i>	イヌビエ					
		<i>Echinochloa esculenta</i> (A.Braun) H.Scholz	ヒエ					
		<i>Eleusine indica</i> (L.) Gaertn.	オヒシバ					
		<i>Elymus racemifer</i> (Steud.) Tzvelev var. <i>racemifer</i>	アオカモジグサ					
		<i>Elymus tsukushiensis</i> Honda var. <i>transiens</i> (Hack.) Osada	カモジグサ					
		<i>Eragrostis ferruginea</i> (Thunb.) P.Beauv.	カゼクサ					
		<i>Eragrostis multicaulis</i> Steud.	ニワホコリ					
		<i>Eriochloa villosa</i> (Thunb.) Kunth	ナルコビエ					
		<i>Eulalia quadrinervis</i> (Hack.) Kuntze	ウンヌケモドキ	NT	NT			
		<i>Glyceria ischyronoura</i> Steud.	ドジョウツナギ					
		<i>Imperata cylindrica</i> (L.) Raeusch. var. <i>koenigii</i> (Retz.) Pilg.	チガヤ					
		<i>Isachne globosa</i> (Thunb.) Kuntze var. <i>globosa</i>	チゴザサ					
		<i>Isachne nipponensis</i> Ohwi	ハイチゴザサ					
		<i>Ischaemum antheperoides</i> (Steud.) Miq.	ケカモノハシ					
		<i>Ischaemum aristatum</i> L. var. <i>crassipes</i> (Steud.) Yonek.	カモノハシ					
		<i>Leptochloa chinensis</i> (L.) Nees	アゼガヤ					
		<i>Lolium perenne</i> L.	ホソムギ			NP		
		<i>Lophatherum gracile</i> Brongn.	ササクサ					
		<i>Microstegium vimineum</i> (Trin.) A.Camus	アシボソ					
		<i>Miscanthus sacchariflorus</i> (Maxim.) Benth.	オギ					
		<i>Miscanthus sinensis</i> Andersson	ススキ					
		<i>Oplismenus undulatifolius</i> (Ard.) Roem. et Schult.	チヂミザサ					
		<i>Panicum bisulcatum</i> Thunb.	ヌカキビ					
		<i>Paspalum distichum</i> L. var. <i>distichum</i>	キシウスズメノヒエ			NP		
		<i>Paspalum thunbergii</i> Kunth ex Steud.	スズメノヒエ					
		<i>Pennisetum alopecuroides</i> (L.) Spreng.	チカラシバ					
		<i>Phalaris arundinacea</i> L. var. <i>arundinacea</i>	クサヨシ					
		<i>Phragmites japonicus</i> Steud.	ツルヨシ					
		<i>Phyllostachys edulis</i> (Carrière) Houz.	モウソウチク			NP		
		<i>Phyllostachys nigra</i> (Lodd. ex Lodd.) Munro var. <i>henonis</i> (Beauv. ex Miq.) Stapf ex Rendle	ハチク					
		<i>Phyllostachys reticulata</i> (Rupr.) K.Koch	マダケ					
		<i>Pleioblastus argenteostriatus</i> (Regel) Nakai f. <i>glaber</i> (Makino) Murata	ネザサ					
		<i>Pleioblastus simonii</i> (Carrière) Nakai	メダケ					
		<i>Poa annua</i> L. var. <i>annua</i>	スズメノカタビラ					
		<i>Poa sphondylodes</i> Trin. var. <i>sphondylodes</i>	イチゴツナギ					
		<i>Pseudosasa japonica</i> (Siebold et Zucc. ex Steud.) Makino ex Nakai	ヤダケ					
		<i>Sasa borealis</i> (Hack.) Makino et Shibata var. <i>borealis</i>	スズタケ					
		<i>Sasa nipponica</i> (Makino) Makino et Shibata	ミヤコザサ					
		<i>Setaria pallidifusca</i> (Schumach.) Stapf et C.E.Hubb.	コツブキンエノコロ					
		<i>Setaria viridis</i> (L.) P.Beauv.	エノコログサ					
		<i>Sorghum halepense</i> (L.) Pers.	セイバンモロコシ			NP		
		<i>Spodiopogon cotulifer</i> (Thunb.) Hack. var. <i>cotulifer</i>	アブラススキ					
		<i>Sporobolus fertilis</i> (Steud.) Clayton var. <i>fertilis</i>	ネズミノオ					
		<i>Themeda triandra</i> Forssk. var. <i>japonica</i> (Willd.) Makino	メガルカヤ					
		<i>Zoysia japonica</i> Steud.	シバ					
		PAPAVERACEAE ケシ科		<i>Corydalis decumbens</i> (Thunb.) Pers.	ジロボウエンゴサク			
				<i>Corydalis heterocarpa</i> Siebold et Zucc. var. <i>japonica</i> (Franch. et Sav.) Ohwi	キケマン			
				<i>Corydalis incisa</i> (Thunb.) Pers.	ムラサキケマン			
				<i>Corydalis pallida</i> (Thunb.) Pers. var. <i>tenuis</i> Yatabe	ミヤマキケマン			
				<i>Fumaria officinalis</i> L.	カラクサケマン			NP
		LARDIZABALACEAE アケビ科		<i>Macleaya cordata</i> (Willd.) R.Br.	タケニグサ			
				<i>Akebia quinata</i> (Houtt.) Decne.	アケビ			
				<i>Akebia trifoliata</i> (Thunb.) Koidz.	ミツバアケビ			
		MENISPERMACEAE ツヅラフジ科		<i>Stauntonia hexaphylla</i> (Thunb.) Decne.	ムベ			
				<i>Cocculus trilobus</i> (Thunb.) DC.	アオツヅラフジ			
		BERBERIDACEAE メギ科		<i>Stephania japonica</i> (Thunb.) Miers	ハスノハカズラ			
				<i>Nandina domestica</i> Thunb.	ナンテン			NP
		RANUNCULACEAE キンポウゲ科		<i>Anemone hupehensis</i> (Lemoine) Lemoine var. <i>japonica</i> (Thunb.) Bowles et Stearn	シュウメイギク			NP

List of Biodiversity (生物多様性のリスト)

Class 分類	Family 科名	Scientific Name 学名	Name 和名	RDB Category 評価基準*		Note**
				Wakayama 和歌山県	Japan 日本	
被子植物 Angiospermae	RANUNCULACEAE キンポウゲ科	<i>Clematis apiifolia</i> DC. var. <i>apiifolia</i>	ポタンヅル			
		<i>Clematis terniflora</i> DC. var. <i>terniflora</i>	センニンソウ			
		<i>Clematis uncinata</i> Champ. ex Benth. var. <i>ovatifolia</i> (T. H.ó ex Maxim.) Ohwi ex Tamura	キイセンニンソウ	NT		
		<i>Coptis quinquefolia</i> Miq. var. <i>quinquefolia</i>	バイカオウレン			
		<i>Ranunculus japonicus</i> Thunb. var. <i>japonicus</i>	ウマノアシガタ			
		<i>Ranunculus silerifolius</i> H.Lév. var. <i>glaber</i> (H.Boissieu) Tamura	キツネノポタン			
		<i>Semiaquilegia adoxoides</i> (DC.) Makino	ヒメウズ			
	SABIACEAE アワブキ科	<i>Thalictrum minus</i> L. var. <i>hypoleucum</i> (Siebold et Zucc.) Miq.	アキカラマツ			
		<i>Meliosma myriantha</i> Siebold et Zucc.	アワブキ			
	PROTEACEAE ヤマモガシ科	<i>Meliosma rigida</i> Siebold et Zucc.	ヤマビワ			
		<i>Helicia cochinchinensis</i> Lour.	ヤマモガシ			
	TROCHODENDRACEAE ヤマグルマ科	<i>Trochodendron aralioides</i> Siebold et Zucc.	ヤマグルマ			
	HAMAMELIDACEAE マンサク科	<i>Distylium racemosum</i> Siebold et Zucc.	イスノキ			
	DAPHNIPHYLLACEAE ユズリハ科	<i>Daphniphyllum macropodum</i> Miq. subsp. <i>macropodum</i>	ユズリハ			
		<i>Daphniphyllum teijsmannii</i> Zoll. ex Kurz var. <i>teijsmannii</i>	ヒメユズリハ			
	ITEACEAE ズイナ科	<i>Itea japonica</i> Oliv.	ズイナ			
	SAXIFRAGACEAE ユキノシタ科	<i>Astilbe japonica</i> (C.Morren et Decne.) A.Gray	アワモリショウマ			
		<i>Astilbe odontophylla</i> Miq. var. <i>odontophylla</i>	トリアシショウマ			
		<i>Chrysosplenium album</i> Maxim. var. <i>stamineum</i> (Franch.) H.Hara	ハナネコノメ			
<i>Chrysosplenium grayanum</i> Maxim.		ネコノメソウ				
<i>Chrysosplenium japonicum</i> (Maxim.) Makino var. <i>japonicum</i>		ヤマネコノメソウ				
<i>Chrysosplenium macrostemon</i> Maxim. var. <i>macrostemon</i>		イワポタン				
<i>Saxifraga stolonifera</i> Curtis		ユキノシタ				
CRASSULACEAE ベンケイソウ科	<i>Orostachys japonica</i> (Maxim.) A.Berger	ツメレンゲ	VU	NT		
	<i>Sedum bulbiferum</i> Makino	コモチマンネングサ				
	<i>Sedum japonicum</i> Siebold ex Miq. subsp. <i>japonicum</i> var. <i>japonicum</i>	メノマンネングサ				
	<i>Sedum lineare</i> Thunb.	オノマンネングサ				
	<i>Sedum makinoi</i> Maxim. var. <i>makinoi</i>	マルバマンネングサ				
	<i>Sedum subtile</i> Miq.	ヒメレンゲ				
HALORAGACEAE アリノウグサ科	<i>Haloragis micrantha</i> Thunb.	アリノウグサ				
	<i>Myriophyllum spicatum</i> L.	ホザキノフサモ				
VITACEAE ブドウ科	<i>Ampelopsis cantoniensis</i> (Hook. et Arn.) Planch. var. <i>leucoides</i> (Maxim.) F.Y.Lu	ウドカズラ	NT			
	<i>Ampelopsis glandulosa</i> (Wall.) Momiy. var. <i>heterophylla</i> (Thunb.) Momiy.	ノブドウ				
	<i>Parthenocissus tricuspidata</i> (Siebold et Zucc.) Planch.	ツタ				
	<i>Vitis ficifolia</i> Bunge var. <i>ficifolia</i>	エビヅル				
	<i>Vitis flexuosa</i> Thunb. var. <i>flexuosa</i>	サンカクヅル				
FABACEAE マメ科	<i>Aeschynomene indica</i> L.	クサネム				
	<i>Albizia julibrissin</i> Durazz. var. <i>julibrissin</i>	ネムノキ				
	<i>Amphicarpeaea bracteata</i> (L.) Fernald subsp. <i>edgeworthii</i> (Benth.) H.Ohashi	ヤブマメ				
	<i>Apios fortunei</i> Maxim.	ホドイモ				
	<i>Astragalus sinicus</i> L.	ゲンゲ			NP	
	<i>Caesalpinia decapetala</i> (Roth) Alston var. <i>japonica</i> (Siebold et Zucc.) H.Ohashi	ジャケツイバラ				
	<i>Canavalia lineata</i> (Thunb.) DC.	ハマナタマメ				
	<i>Chamaecrista nomame</i> (Siebold) H.Ohashi	カワラケツメイ				
	<i>Dumasia truncata</i> Siebold et Zucc.	ノササゲ				
	<i>Dunbaria villosa</i> (Thunb.) Makino	ノアズキ				
	<i>Euchresta japonica</i> Hook.f. ex Maxim.	ミヤマトベラ	VU			
	<i>Hylodesmum oldhamii</i> (Oliv.) H.Ohashi et R.R.Mill	フジカンゾウ				
	<i>Phaseolus polyanthus</i> DC. H.Ohashi et R.R.Mill subsp. <i>argyrophilus</i> (DC.) H.Ohashi et R.R.Mill var. <i>japonicus</i> (Miq.) H.Ohashi	ヌスビトハギ				
	<i>Phaseolus polyanthus</i> DC. H.Ohashi et R.R.Mill subsp. <i>argyrophilus</i> (DC.) H.Ohashi et R.R.Mill var. <i>modiolifolius</i> (Makino) H.Ohashi et R.R.Mill	ヤブハギ				
	<i>Indigofera pseudotinctoria</i> Matsum.	コマツナギ				
	<i>Kummerowia stipulacea</i> (Maxim.) Makino	マルバヤハズソウ				
	<i>Kummerowia striata</i> (Thunb.) Schindl.	ヤハズソウ				
	<i>Lathyrus japonicus</i> Willd. subsp. <i>japonicus</i>	ハマエンドウ				
	<i>Lespedeza buergeri</i> Miq.	キハギ				
	<i>Lespedeza cuneata</i> (Dum.Cours.) G.Don var. <i>cuneata</i>	メドハギ				
	<i>Lespedeza cuneata</i> (Dum.Cours.) G.Don var. <i>serpens</i> (Nakai) Ohwi ex Shimabuku	ハイメドハギ				
	<i>Lespedeza cyrtobotrya</i> Miq.	マルバハギ				
	<i>Lespedeza homoloba</i> Nakai	ツクシハギ				
	<i>Lespedeza pilosa</i> (Thunb.) Siebold et Zucc. var. <i>pilosa</i>	ネコハギ				
	<i>Lotus corniculatus</i> L. var. <i>japonicus</i> Regel	ミヤコグサ				
	<i>Maackia amurensis</i> Rupr. et Maxim.	イヌエンジュ				
	<i>Medicago polymorpha</i> L. var. <i>polymorpha</i>	ウマゴヤシ			NP	
	<i>Medicago sativa</i> L. subsp. <i>sativa</i>	ムラサキウマゴヤシ			NP	
	<i>Melilotus officinalis</i> (L.) Pall. subsp. <i>suaveolens</i> (Ledeb.) H.Ohashi	シナガワハギ			NP	
	<i>Ohwia caudata</i> (Thunb.) H.Ohashi	ミノナオシ				
	<i>Pueraria lobata</i> (Willd.) Ohwi subsp. <i>lobata</i>	クズ				
	<i>Rhynchosia acuminatifolia</i> Makino	トキリマメ				
	<i>Rhynchosia volubilis</i> Lour.	タンキリマメ				
	<i>Sophora flavescens</i> Aiton	クララ				
	<i>Trifolium pratense</i> L.	ムラサキツメクサ			NP	
	<i>Trifolium repens</i> L.	シロツメクサ			NP	
	<i>Vicia hirsuta</i> (L.) Gray	スズメノエンドウ				

List of Biodiversity (生物多様性のリスト)

Class 分類	Family 科名	Scientific Name 学名	Name 和名	RDB Category 評価基準*		Note**
				Wakayama 和歌山県	Japan 日本	
被子植物 Angiospermae	FABACEAE マメ科	<i>Vicia tetrasperma</i> (L.) Schreb.	カスマグサ			
		<i>Wisteria brachybotrys</i> Siebold et Zucc.	ヤマフジ			
<i>Wisteria floribunda</i> (Willd.) DC.		フジ				
<i>Wisteria japonica</i> Siebold et Zucc.		ナツフジ				
	POLYGALACEAE ヒメハギ科	<i>Polygala japonica</i> Houtt.	ヒメハギ			
	ROSACEAE バラ科	<i>Agrimonia pilosa</i> Ledeb. var. <i>japonica</i> (Miq.) Nakai	キンミズヒキ			
		<i>Cerasus jamasakura</i> (Siebold ex Koidz.) H. Ohba var. <i>jamasakura</i>	ヤマザクラ			
		<i>Cerasus speciosa</i> (Koidz.) H. Ohba	オオシマザクラ			
		<i>Eriobotrya japonica</i> (Thunb.) Lindl.	ビワ			NP
		<i>Geum japonicum</i> Thunb.	ダイコンソウ			
		<i>Laurocerasus spinulosa</i> (Siebold et Zucc.) C.K. Schneid.	リンボク			
		<i>Laurocerasus zippeliana</i> (Miq.) Browicz	バクチノキ			
		<i>Padus grayana</i> (Maxim.) C.K. Schneid.	ウワミズザクラ			
		<i>Photinia glabra</i> (Thunb.) Maxim.	カナメモチ			
		<i>Potentilla anemonifolia</i> Lehm.	オヘビイチゴ			
		<i>Potentilla fragarioides</i> L. var. <i>major</i> Maxim.	キジムシロ			
		<i>Potentilla freyniana</i> Bornm.	ミツバツチグリ			
		<i>Potentilla hebiichigo</i> Yonek. et H. Ohashi	ヘビイチゴ			
		<i>Pourthiaea villosa</i> (Thunb.) Decne. var. <i>villosa</i>	カマツカ			
		<i>Rosa luciae</i> Rochebr. et Franch. ex Crép.	テリハノイバラ			
		<i>Rosa multiflora</i> Thunb. var. <i>multiflora</i>	ノイバラ			
		<i>Rosa onoei</i> Makino var. <i>onoei</i>	ヤブイバラ			
		<i>Rosa sambucina</i> Koidz.	ヤマイバラ			
		<i>Rubus buergeri</i> Miq.	フユイチゴ			
		<i>Rubus crataegifolius</i> Bunge	クマイチゴ			
		<i>Rubus hakonensis</i> Franch. et Sav.	ミヤマフユイチゴ			
		<i>Rubus hirsutus</i> Thunb.	クサイチゴ			
		<i>Rubus microphyllus</i> L.f.	ニガイチゴ			
		<i>Rubus minusculus</i> H.Lév. et Vaniot	ヒメバライチゴ			
		<i>Rubus palmatus</i> Thunb. var. <i>palmatus</i>	ナガバモミジイチゴ			
		<i>Rubus parvifolius</i> L.	ナワシロイチゴ			
		<i>Rubus phoenicolasius</i> Maxim.	エビガライチゴ			
		<i>Rubus pseudosieboldii</i> Makino	オオフユイチゴ			
		<i>Rubus sieboldii</i> Blume	ホウロクイチゴ			
		<i>Rubus sumatranus</i> Miq.	コジキイチゴ			
		<i>Sanguisorba officinalis</i> L.	ワレモコウ			
		<i>Sorbus gracilis</i> (Siebold et Zucc.) K. Koch	ナンキンナナカマド			
	ELAEAGNACEAE グミ科	<i>Elaeagnus glabra</i> Thunb. var. <i>glabra</i>	ツルグミ			
		<i>Elaeagnus pungens</i> Thunb.	ナワシログミ			
		<i>Elaeagnus umbellata</i> Thunb. var. <i>umbellata</i>	アキグミ			
	RHAMNACEAE クロウメモドキ科	<i>Berberis magna</i> (Makino) Koidz.	オオクマヤナギ			
		<i>Berberis racemosa</i> Siebold et Zucc. var. <i>racemosa</i>	クマヤナギ			
		<i>Frangula crenata</i> (Siebold et Zucc.) Miq.	イソノキ			
		<i>Hovenia trichocarpa</i> Cham et Tsiang var. <i>robusta</i> (Nakai et Y. Kimura) Y.L. Chen et P.K. Chou	ケケンボナシ			
	ULMACEAE ニレ科	<i>Ulmus parvifolia</i> Jacq.	アキニレ			
		<i>Zelkova serrata</i> (Thunb.) Makino	ケヤキ			
	CANNABACEAE アサ科	<i>Aphananthe aspera</i> (Thunb.) Planch.	ムクノキ			
		<i>Celtis sinensis</i> Pers.	エノキ			
		<i>Humulus scandens</i> (Lour.) Merr.	カナムグラ			
	MORACEAE クワ科	<i>Broussonetia kazinoki</i> Siebold	ヒメコウゾ			
		<i>Broussonetia papyrifera</i> (L.) L.Hér. ex Vent.	カジノキ			
		<i>Fatoua villosa</i> (Thunb.) Nakai	クワクサ			
		<i>Ficus erecta</i> Thunb. var. <i>erecta</i>	イヌビワ			
		<i>Ficus erecta</i> Thunb. var. <i>erecta</i> f. <i>sieboldii</i> (Miq.) Corner	ホソバイヌビワ			
		<i>Ficus nipponica</i> Franch. et Sav.	イタビカズラ			
		<i>Ficus pumila</i> L.	オオイタビ			
		<i>Ficus subpisocarpa</i> Gagnep.	アコウ		NT	
		<i>Ficus thunbergii</i> Maxim.	ヒメイタビ			
	<i>Morus australis</i> Poir.	ヤマグワ				
	URTICACEAE イラクサ科	<i>Boehmeria japonica</i> (L.f.) Miq. var. <i>longispica</i> (Steud.) Yahara	ヤブマオ			
		<i>Boehmeria nivea</i> (L.) Gandh. var. <i>concolor</i> Makino f. <i>nipponiviva</i> (Koidz.) Kitam. ex H. Ohba	カラムシ			
		<i>Boehmeria platanifolia</i> (Maxim.) Franch. et Sav. ex C.H. Wright	メヤブマオ			
		<i>Boehmeria sieboldiana</i> Blume	ナガバヤブマオ			
		<i>Boehmeria spicata</i> (Thunb.) Thunb. var. <i>spicata</i>	コアカソ			
		<i>Debregeasia orientalis</i> C.J. Chen	ヤナギイチゴ			
		<i>Elatostema involucratum</i> Franch. et Sav.	ウワバミソウ			
		<i>Pellionia minima</i> Makino	サンショウソウ			
		<i>Pellionia radicans</i> (Siebold et Zucc.) Wedd.	オオサンショウソウ			
		<i>Pilea japonica</i> (Maxim.) Hand.-Mazz.	ヤマミズ			
	FAGACEAE ブナ科	<i>Castanea crenata</i> Siebold et Zucc.	クリ			
		<i>Castanopsis cuspidata</i> (Thunb.) Schottky	ツブラジイ			
		<i>Castanopsis sieboldii</i> (Makino) Hatus. ex T. Yamaz. et Mashiba subsp. <i>sieboldii</i>	スダジイ			
		<i>Lithocarpus glaber</i> (Thunb.) Nakai	シリブカガシ			

List of Biodiversity (生物多様性のリスト)

Class 分類	Family 科名	Scientific Name 学名	Name 和名	RDB Category 評価基準*		Note**
				Wakayama 和歌山県	Japan 日本	
被子植物 Angiospermae	FAGACEAE ブナ科	<i>Quercus acuta</i> Thunb.	アカガシ			
		<i>Quercus acutissima</i> Carruth.	クヌギ			
		<i>Quercus gilva</i> Blume	イチイガシ			
		<i>Quercus glauca</i> Thunb. var. <i>glauca</i>	アラカシ			
		<i>Quercus myrsinifolia</i> Blume	シラカシ			
		<i>Quercus phillyreoides</i> A.Gray	ウバメガシ			
		<i>Quercus salicina</i> Blume	ウラジロガシ			
		<i>Quercus serrata</i> Murray var. <i>serrata</i>	コナラ			
		<i>Quercus sessilifolia</i> Blume	ツクバネガシ			
		MYRICACEAE	ヤマモモ科	<i>Morella rubra</i> Lour.	ヤマモモ	
JUGLANDACEAE	クルミ科	<i>Juglans mandshurica</i> Maxim. var. <i>sachalinensis</i> (Komatsu) Kitam.	オニグルミ			
		<i>Platycarya strobilacea</i> Siebold et Zucc.	ノグルミ			
BETULACEAE	カバノキ科	<i>Alnus firma</i> Siebold et Zucc.	ヤシャブシ			
		<i>Alnus hirsuta</i> (Spach) Turcz. ex Rupr. var. <i>sibirica</i> (Spach) C.K.Schneid.	ヤマハンノキ			
		<i>Alnus japonica</i> (Thunb.) Steud. var. <i>japonica</i>	ハンノキ			
		<i>Alnus pendula</i> Matsum.	ヒメヤシャブシ			
		<i>Alnus serrulata</i> Callier	カワラハンノキ			
		<i>Betula grossa</i> Siebold et Zucc.	ミズメ			
		<i>Carpinus japonica</i> Blume var. <i>japonica</i>	クマシデ			
		<i>Carpinus laxiflora</i> (Siebold et Zucc.) Blume	アカシデ			
		<i>Carpinus tschonoskii</i> Maxim.	イヌシデ			
		CUCURBITACEAE	ウリ科	<i>Gynostemma pentaphyllum</i> (Thunb.) Makino var. <i>pentaphyllum</i>	アマチャヅル	
<i>Trichosanthes cucumeroides</i> (Ser.) Maxim. ex Franch. et Sav.	カラスウリ					
<i>Trichosanthes multiloba</i> Miq.	モミジカラスウリ					
<i>Zehneria japonica</i> (Thunb.) H.Y.Liu	スズメウリ					
CELASTRACEAE	ニシキギ科	<i>Celastrus orbiculatus</i> Thunb. var. <i>orbiculatus</i>	ツルウメモドキ			
		<i>Celastrus stephanotifolius</i> (Makino) Makino	オオツルウメモドキ			
		<i>Euonymus alatus</i> (Thunb.) Siebold f. <i>striatus</i> (Thunb.) Makino	コマユミ			
		<i>Euonymus fortunei</i> (Turcz.) Hand.-Mazz. var. <i>fortunei</i>	ツルマサキ			
		<i>Euonymus japonicus</i> Thunb. var. <i>japonicus</i>	マサキ			
		<i>Euonymus oxyphyllus</i> Miq. var. <i>oxyphyllus</i>	ツリバナ			
OXALIDACEAE	カタバミ科	<i>Parnassia palustris</i> L. var. <i>palustris</i>	ウメバチソウ	VU		
		<i>Oxalis bowieana</i> Lodd.	ハナカタバミ			NP
		<i>Oxalis corniculata</i> L.	カタバミ			
ELAEocarpaceae	ホルトノキ科	<i>Oxalis debilis</i> Kunth subsp. <i>corymbosa</i> (DC.) Lourteig	ムラサキカタバミ			NP
		<i>Elaeocarpus japonicus</i> Siebold et Zucc.	コバンモチ			
		<i>Elaeocarpus zollingeri</i> K.Koch var. <i>zollingeri</i>	ホルトノキ			
EUPHORBIACEAE	トウダイグサ科	<i>Acalypha australis</i> L.	エノキグサ			
		<i>Chamaesyce humifusa</i> Willd. ex Schldt.	ニシキソウ			
		<i>Euphorbia maculata</i> L.	コニシキソウ			NP
		<i>Chamaesyce nutans</i> Lag.	オオニシキソウ			NP
		<i>Mallotus japonicus</i> (L.f.) Müll.Arg.	アカメガシワ			
		<i>Mercurialis leiocarpa</i> Siebold et Zucc.	ヤマアイ			
PHYLLANTHACEAE	ミカンソウ科	<i>Neoshirakia japonica</i> (Siebold et Zucc.) Esser	シラキ			
		<i>Glochidion obovatum</i> Siebold et Zucc.	カンコノキ			
		<i>Phyllanthus flexuosus</i> (Siebold et Zucc.) Müll.Arg.	コバンノキ			
SALICACEAE	ヤナギ科	<i>Phyllanthus lepidocarpus</i> Siebold et Zucc.	コミカンソウ			
		<i>Idesia polycarpa</i> Maxim.	イイギリ			
		<i>Salix caprea</i> L.	バッコヤナギ			
		<i>Salix eriocarpa</i> Franch. et Sav.	ジャヤナギ			
		<i>Salix gracilistyla</i> Miq. var. <i>gracilistyla</i>	ネコヤナギ			
		<i>Salix miyabeana</i> Seemen subsp. <i>gymnolepis</i> (H.Lév. et Vaniot) H. Ohashi et Yonek.	カワヤナギ			
		<i>Salix schwerinii</i> E.L. Wolf 'Kinuyanagi'	キヌヤナギ			
		<i>Salix vulpina</i> Andersson subsp. <i>vulpina</i>	キツネヤナギ			
		<i>Xylosma congesta</i> (Lour.) Merr.	クスドイゲ			
		VIOLACEAE	スミレ科	<i>Viola grypoceras</i> A.Gray var. <i>grypoceras</i>	タチツボスミレ	
<i>Viola japonica</i> Langsd. ex DC.	コスミレ					
<i>Viola mandshurica</i> W.Becker var. <i>mandshurica</i>	スミレ					
<i>Viola maximowicziana</i> Makino	コミヤマスミレ					
<i>Viola obtusa</i> Makino	ニオイタチツボスミレ					
<i>Viola ovato-oblonga</i> (Miq.) Makino	ナガバタチツボスミレ					
<i>Viola verecunda</i> A.Gray var. <i>verecunda</i>	ツボスミレ					
<i>Viola violacea</i> Makino var. <i>violacea</i>	シハイスミレ					
HYPERICACEAE	オトギリソウ科			<i>Hypericum ascyron</i> L. subsp. <i>ascyron</i> var. <i>ascyron</i>	トモエソウ	
		<i>Hypericum erectum</i> Thunb.	オトギリソウ			
		<i>Hypericum japonicum</i> Thunb.	ヒメオトギリ			
		<i>Hypericum oliganthum</i> Franch. et Sav.	アゼオトギリ	EN	EN	
		<i>Triadenum japonicum</i> (Blume) Makino	ミズオトギリ			
GERANIACEAE	フウロソウ科	<i>Geranium carolinianum</i> L.	アメリカフウロ			NP
		<i>Geranium thunbergii</i> Siebold ex Lindl. et Paxton	ゲンノショウコ			
LYTHRACEAE	ミソハギ科	<i>Lythrum anceps</i> (Koehne) Makino	ミソハギ			
		<i>Trapa japonica</i> Flerow	ヒシ			
ONAGRACEAE	アカバナ科	<i>Circaea mollis</i> Siebold et Zucc.	ミズタマソウ			

List of Biodiversity (生物多様性のリスト)

Class 分類	Family 科名	Scientific Name 学名	Name 和名	RDB Category 評価基準*		Note**
				Wakayama 和歌山県	Japan 日本	
被子植物 Angiospermae	ONAGRACEAE アカバナ科	<i>Epilobium pyrrhicholophum</i> Franch. et Sav.	アカバナ			
		<i>Ludwigia epilobioides</i> Maxim. subsp. <i>epilobioides</i>	チョウジタデ			
		<i>Ludwigia ovalis</i> Miq.	ミズユキノシタ			
		<i>Oenothera glazioviana</i> Micheli	オオマツヨイグサ			NP
		<i>Oenothera laciniata</i> Hill	コマツヨイグサ			NP
		<i>Oenothera stricta</i> Ledeb. ex Link	マツヨイグサ			NP
	STACHYURACEAE キブシ科	<i>Stachyurus praecox</i> Siebold et Zucc. var. <i>praecox</i>	キブシ			
	ANACARDIACEAE ウルシ科	<i>Rhus javanica</i> L. var. <i>chinensis</i> (Mill.) T.Yamaz.	ヌルデ			
		<i>Toxicodendron sylvestre</i> (Siebold et Zucc.) Kuntze	ヤマハゼ			
		<i>Toxicodendron trichocarpum</i> (Miq.) Kuntze	ヤマウルシ			
	SAPINDACEAE ムクロジ科	<i>Acer crataegifolium</i> Siebold et Zucc.	ウリカエデ			
		<i>Acer palmatum</i> Thunb.	イロハモミジ			
		<i>Acer rufinerve</i> Siebold et Zucc.	ウリハダカエデ			
		<i>Sapindus mukorossi</i> Gaertn.	ムクロジ			
	RUTACEAE ミカン科	<i>Boraginifluorensia althiflora</i> (Hook.) Rehb. ex Meisn. var. <i>japonica</i> (Nakai ex Makino et Nemoto) Suzuki	マツカゼソウ			
		<i>Citrus tachibana</i> (Makino) Tanaka	タチバナ	CR	NT	
		<i>Orixa japonica</i> Thunb.	コクサギ			
		<i>Skimmia japonica</i> Thunb. f. <i>repens</i> (Nakai) Ohwi	ツルシキミ			
		<i>Zanthoxylum ailanthoides</i> Siebold et Zucc. var. <i>ailanthoides</i>	カラスザンショウ			
		<i>Zanthoxylum armatum</i> DC. var. <i>subtrifoliatum</i> (Franch.) Kitam.	フユザンショウ			
		<i>Zanthoxylum piperitum</i> (L.) DC.	サンショウ			
		<i>Zanthoxylum schinifolium</i> Siebold et Zucc. var. <i>schinifolium</i>	イヌザンショウ			
	SIMAROUBACEAE ニガキ科	<i>Picrasma quassioides</i> (D.Don) Benn.	ニガキ			
	MELIACEAE センダン科	<i>Melia azedarach</i> L. var. <i>subtripinnata</i> Miq.	センダン			NP
	MALVACEAE アオイ科	<i>Corchoropsis crenata</i> Siebold et Zucc.	カラスノゴマ			
		<i>Hibiscus hamabo</i> Siebold et Zucc.	ハマボウ	NT		
		<i>Malvastrum coromandelianum</i> (L.) Garcke	エノキアオイ			NP
		<i>Sida spinosa</i> L.	アメリカキンゴジカ			NP
		<i>Triumfetta japonica</i> Makino	ラセンソウ			
	THYMELAEACEAE ジンチョウゲ科	<i>Daphne kiusiana</i> Miq.	コショウノキ	NT		
		<i>Daphne pseudomezereum</i> A.Gray	オニシバリ			
		<i>Diplomorpha ganpi</i> (Siebold et Zucc.) Nakai	コガンピ			
		<i>Diplomorpha sikokiana</i> (Franch. et Sav.) Honda	ガンピ			
	BRASSICACEAE アブラナ科	<i>Arabis hirsuta</i> (L.) Scop.	ヤマハタザオ			
		<i>Capsella bursa-pastoris</i> (L.) Medik. var. <i>triangularis</i> Grunmer	ナズナ			
		<i>Cardamine scutata</i> Thunb. var. <i>scutata</i>	タネツケバナ			
		<i>Cardamine tanakae</i> Franch. et Sav. ex Maxim.	マルバコンロンソウ			
		<i>Lepidium virginicum</i> L.	マメグンバイナズナ			NP
		<i>Rorippa indica</i> (L.) Hiern	イヌガラシ			
	SANTALACEAE ビヤクダン科	<i>Korthalsella japonica</i> (Thunb.) Engl.	ヒノキバヤドリギ			
		<i>Thesium chinense</i> Turcz.	カナビキソウ			
		<i>Viscum album</i> L. subsp. <i>coloratum</i> Kom. f. <i>lutescens</i> (Makino) H.Hara	ヤドリギ			
	LORANTHACEAE オオバヤドリギ科	<i>Taxillus kaempferi</i> (DC.) Danser var. <i>kaempferi</i>	マツグミ			
		<i>Taxillus yadoriki</i> (Siebold ex Maxim.) Danser	オオバヤドリギ	VU		
	POLYGONACEAE タデ科	<i>Fallopia japonica</i> (Houtt.) Ronse Decr. var. <i>japonica</i>	イタドリ			
		<i>Persicaria filiformis</i> (Thunb.) Nakai ex W.T.Lee	ミズヒキ			
		<i>Persicaria foliosa</i> (H.Lindb.) Kitag. var. <i>paludicola</i> (Makino) H.Hara	ヤナギヌカボ	EN	VU	
<i>Persicaria hydropiper</i> (L.) Delarbre		ヤナギタデ				
<i>Persicaria japonica</i> (Meisn.) Nakai ex Ohki		シロバナサクラタデ				
<i>Persicaria lapathifolia</i> (L.) Delarbre var. <i>lapathifolia</i>		オオイヌタデ				
<i>Persicaria longiseta</i> (Bruijn) Kitag.		イヌタデ				
<i>Persicaria muricata</i> (Meisn.) Nemoto		ヤノネグサ				
<i>Persicaria macrantha</i> (Meisn.) Haraldson subsp. <i>conspicua</i> (Nakai) Yonek.		サクラタデ				
<i>Persicaria perfoliata</i> (L.) H.Gross		イシミカワ				
<i>Persicaria posumbu</i> (Buch.-Ham. ex D.Don) H.Gross var. <i>posumbu</i>		ハナタデ				
<i>Persicaria pubescens</i> (Blume) H.Hara		ボントクタデ				
<i>Persicaria sagittata</i> (L.) H.Gross var. <i>sibirica</i> (Meisn.) Miyabe		ウナギツカミ				
<i>Persicaria senticosa</i> (Meisn.) H.Gross		ママコノシリヌグイ				
<i>Persicaria tenella</i> (Blume) H.Hara		シマヒメタデ	EN			
<i>Persicaria thunbergii</i> (Siebold et Zucc.) H.Gross var. <i>thunbergii</i>		ミノソバ				
<i>Rumex acetosa</i> L.		スイバ				
<i>Rumex acetosella</i> L. subsp. <i>pyrenaicus</i> (Pouret ex Lapeyr.) Akeroyd		ヒメスイバ				
<i>Rumex conglomeratus</i> Murray		アレチギシギシ			NP	
<i>Rumex dentatus</i> L. subsp. <i>klotzschianus</i> (Meisn.) Rech.f.		コギシギシ		VU		
<i>Rumex japonicus</i> Houtt.		ギシギシ				
DROSERACEAE モウセンゴケ科		<i>Drosera peltata</i> Thunb. var. <i>nipponica</i> (Masam.) Ohwi	イシモチソウ	EN	NT	
		<i>Drosera rotundifolia</i> L.	モウセンゴケ	EN		
	<i>Drosera spathulata</i> Labill.	コモウセンゴケ	NT			
CARYOPHYLLACEAE ナデシコ科	<i>Cerastium fontanum</i> Baumg. subsp. <i>villosa</i> (Hartn.) Greuter et Burdet var. <i>angustifolium</i> (Franch.) H.Hara	ミミナグサ				
	<i>Cerastium glomeratum</i> Thuill.	オランダミミナグサ			NP	
	<i>Dianthus japonicus</i> Thunb.	ハマナデシコ				
	<i>Dianthus superbus</i> L. var. <i>longicalycinus</i> (Maxim.) F.N.Williams	カワラナデシコ				
	<i>Sagina japonica</i> (Sw.) Ohwi	ツメクサ				

List of Biodiversity (生物多様性のリスト)

Class 分類	Family 科名	Scientific Name 学名	Name 和名	RDB Category 評価基準*		Note**
				Wakayama 和歌山県	Japan 日本	
被子植物 Angiospermae	CARYOPHYLLACEAE ナデシコ科	<i>Silene firma</i> Siebold et Zucc.	フシグロ			
		<i>Silene gallica</i> L. var. <i>quinquevulnera</i> (L.) W.D.J.Koch	マンテマ			NP
		<i>Stellaria aquatica</i> (L.) Scop.	ウシハコベ			
		<i>Stellaria neglecta</i> Weihe	ミドリハコベ			
		<i>Stellaria uliginosa</i> Murray var. <i>undulata</i> (Thunb.) Fenzl	ノミノフスマ			
	AMARANTHACEAE ヒユ科	<i>Achyranthes bidentata</i> Blume var. <i>japonica</i> Miq.	イノコヅチ			
		<i>Alternanthera sessilis</i> (L.) R.Br. ex DC.	ツルノゲイトウ			
		<i>Amaranthus blitum</i> L.	イヌビユ			
		<i>Amaranthus spinosus</i> L.	ハリビユ			NP
		<i>Chenopodium album</i> L. var. <i>album</i>	シロザ			
		<i>Chenopodium album</i> L. var. <i>centrorubrum</i> Makino	アカザ			
		<i>Dysphania anthelmintica</i> (L.) Mosyakin et Clemants	アメリカアリタソウ			NP
	PHYTOLACCACEAE ヤマゴボウ科	<i>Phytolacca americana</i> L.	ヨウシュヤマゴボウ			NP
	MOLLUGINACEAE ザクロソウ科	<i>Mollugo stricta</i> L.	ザクロソウ			
	PORTULACACEAE スベリヒユ科	<i>Portulaca oleracea</i> L.	スベリヒユ			
	CORNACEAE ミズキ科	<i>Cornus controversa</i> Hemsl. ex Prain var. <i>controversa</i>	ミズキ			
		<i>Cornus macrophylla</i> Wall.	クマノミズキ			
	HYDRANGEACEAE アジサイ科	<i>Cardiandra alternifolia</i> Siebold et Zucc. var. <i>alternifolia</i>	クサアジサイ			
		<i>Deutzia crenata</i> Siebold et Zucc.	ウツギ			
		<i>Deutzia scabra</i> Thunb. var. <i>scabra</i>	マルバウツギ			
		<i>Hydrangea hirta</i> (Thunb.) Siebold et Zucc.	コアジサイ			
		<i>Hydrangea luteovenosa</i> Koidz. var. <i>luteovenosa</i>	コガクウツギ			
		<i>Hydrangea paniculata</i> Siebold	ハリウツギ			
		<i>Hydrangea serrata</i> (Thunb.) Ser. var. <i>serrata</i>	ヤマアジサイ			
		<i>Schizophragma hydrangeoides</i> Siebold et Zucc. var. <i>hydrangeoides</i>	イワガラミ			
	PENTAPHYLACACEAE ペンタフィラス科	<i>Cleyera japonica</i> Thunb. var. <i>japonica</i>	サカキ			
		<i>Eurya emarginata</i> (Thunb.) Makino var. <i>emarginata</i>	ハマヒサカキ			
		<i>Eurya japonica</i> Thunb. var. <i>japonica</i>	ヒサカキ			
		<i>Ternstroemia gymnanthera</i> (Wight et Arn.) Bedd.	モッコク			
	EBENACEAE カキノキ科	<i>Diospyros japonica</i> Siebold et Zucc.	リュウキュウマメガキ			
		<i>Diospyros kaki</i> Thunb. var. <i>sylvestris</i> Makino	ヤマガキ			
		<i>Diospyros lotus</i> L.	マメガキ			
		<i>Diospyros morrisiana</i> Hance	トキワガキ			
	PRIMULACEAE サクラソウ科	<i>Ardisia crenata</i> Sims	マンリョウ			
		<i>Ardisia japonica</i> (Thunb.) Blume var. <i>japonica</i>	ヤブコウジ			
		<i>Ardisia pusilla</i> A.DC. var. <i>pusilla</i>	ツルコウジ			
		<i>Lysimachia clethroides</i> Duby	オオトラノオ			
		<i>Lysimachia fortunei</i> Maxim.	ヌマトラノオ			
		<i>Lysimachia japonica</i> Thunb. var. <i>japonica</i>	コナスビ			
		<i>Maesa japonica</i> (Thunb.) Moritz et Zoll.	イズセンリョウ			
		<i>Myrsine seguinii</i> H.Lév.	タイミンタチバナ			
	THEACEAE ツバキ科	<i>Camellia japonica</i> L. var. <i>japonica</i>	ヤブツバキ			
		<i>Camellia sinensis</i> (L.) Kuntze	チャノキ			
		<i>Stewartia monadelpha</i> Siebold et Zucc.	ヒメシャラ			
	SYMPLOCACEAE ハイノキ科	<i>Symplocos coreana</i> (H.Lév.) Ohwi	タンナサワフタギ			
		<i>Symplocos glauca</i> (Thunb.) Koidz.	ミズバイ			
		<i>Symplocos prunifolia</i> Siebold et Zucc. var. <i>prunifolia</i>	クロバイ			
<i>Symplocos theophrastifolia</i> Siebold et Zucc.		カンザブロウノキ				
STYRACACEAE エゴノキ科	<i>Styrax japonica</i> Siebold et Zucc. var. <i>japonica</i>	エゴノキ				
ACTINIDIACEAE マタタビ科	<i>Actinidia arguta</i> (Siebold et Zucc.) Planch. ex Miq. var. <i>arguta</i>	サルナシ				
	<i>Actinidia arguta</i> (Siebold et Zucc.) Planch. ex Miq. var. <i>hypoleuca</i> (Nakai) Kitam.	ウラジロマタタビ				
	<i>Actinidia polygama</i> (Siebold et Zucc.) Planch. ex Maxim.	マタタビ				
	<i>Actinidia rufa</i> (Siebold et Zucc.) Planch. ex Miq.	シマサルナシ	VU			
CLETHRACEAE リョウブ科	<i>Clethra barbinervis</i> Siebold et Zucc.	リョウブ				
ERICACEAE ツツジ科	<i>Chimaphila japonica</i> Miq.	ウメガサソウ				
	<i>Enkianthus nudipes</i> (Honda) Ohwi	コアブラツツジ				
	<i>Enkianthus sikokianus</i> (Palib.) Ohwi	カイナンサラサドウダン				
	<i>Hypopitys monotropa</i> Crantz	シャクジョウソウ	DD			
	<i>Leucothoe keiskei</i> Miq.	イワナンテン				
	<i>Lyonia ovalifolia</i> (Wall.) Drude var. <i>elliptica</i> (Siebold et Zucc.) Hand.-Mazz.	ネジキ				
	<i>Monotropastrum humile</i> (D.Don) H.Hara	ギンリョウソウ				
	<i>Pieris japonica</i> (Thunb.) D.Don ex G.Don subsp. <i>japonica</i> var. <i>japonica</i>	アセビ				
	<i>Pyrola japonica</i> Klentze ex Alefeld	イチヤクソウ				
	<i>Rhododendron dilatatum</i> Miq. var. <i>decandrum</i> Makino	トサノミツバツツジ				
	<i>Rhododendron indicum</i> (L.) Sweet	サツキ				
	<i>Rhododendron japonheptamerum</i> Kitam. var. <i>hondoense</i> (Nakai) Kitam.	ホンシャクナゲ				
	<i>Rhododendron keiskei</i> Miq. var. <i>keiskei</i>	ヒカゲツツジ				
	<i>Rhododendron macrosepalum</i> Maxim.	モチツツジ				
	<i>Rhododendron molle</i> (Blume) G.Don subsp. <i>japonicum</i> (A.Gray) K.Kron	レンゲツツジ	EN			
	<i>Rhododendron reticulatum</i> D.Don ex G.Don	コバノミツバツツジ				
	<i>Rhododendron serpyllifolium</i> (A.Gray) Miq. var. <i>serpyllifolium</i>	ウンゼンツツジ				
	<i>Rhododendron weyrichii</i> Maxim. var. <i>weyrichii</i>	オンツツジ				
	<i>Vaccinium bracteatum</i> Thunb.	シャヤシャンボ				

List of Biodiversity (生物多様性のリスト)

Class 分類	Family 科名	Scientific Name 学名	Name 和名	RDB Category 評価基準*		Note**
				Wakayama 和歌山県	Japan 日本	
被子植物 Angiospermae	ERICACEAE ツツジ科	<i>Vaccinium hirtum</i> Thunb. var. <i>pubescens</i> (Koidz.) T.Yamaz.	ウスノキ			
		<i>Vaccinium japonicum</i> Miq. var. <i>japonicum</i>	アクシバ			
		<i>Vaccinium oldhamii</i> Miq.	ナツハゼ			
		<i>Vaccinium smallii</i> A.Gray var. <i>glabrum</i> Koidz.	スノキ			
	GARRYACEAE ガリア科	<i>Aucuba japonica</i> Thunb. var. <i>japonica</i>	アオキ			
	RUBIACEAE アカネ科	<i>Dammacanthus indicus</i> C.F.Gaertn. var. <i>indicus</i>	アリドオン			
		<i>Galium spurium</i> L. var. <i>echinospermon</i> (Wallr.) Hayek	ヤエムグラ			
		<i>Galium trachyspermum</i> A.Gray var. <i>trachyspermum</i>	ヨツバムグラ			
		<i>Gardenia jasminoides</i> Ellis var. <i>jasminoides</i>	クチナシ			
		<i>Lasianthus japonicus</i> Miq. var. <i>japonicus</i>	ルリミノキ			
<i>Neanotis hirsuta</i> (L.f.) W.H.Lewis var. <i>hirsuta</i>		ハシカグサ				
<i>Paederia foetida</i> L.		ヘクソカズラ				
<i>Pseudopyxis depressa</i> Miq.		イナモリソウ				
<i>Uncaria rhynchophylla</i> (Miq.) Miq. var. <i>rhynchophylla</i>		カギカズラ				
<i>Gentiana scabra</i> Bunge var. <i>buergeri</i> (Miq.) Maxim. ex Franch. et Sav.		リンドウ				
GENTIANACEAE リンドウ科	<i>Gentiana sikokiana</i> Maxim.	アサマリンドウ				
	<i>Gentiana thunbergii</i> (G.Don) Griseb. var. <i>thunbergii</i>	ハルリンドウ				
	<i>Swerthia bimaculata</i> (Siebold et Zucc.) Hook.f. et Thomson ex C.B.Clarke	アケボノソウ				
	<i>Swerthia japonica</i> (Schult.) Makino var. <i>japonica</i>	センブリ				
	<i>Tripterospermum japonicum</i> (Siebold et Zucc.) Maxim. var. <i>japonicum</i>	ツルリンドウ				
LOGANIACEAE マチン科	<i>Gardneria nutans</i> Siebold et Zucc.	ホウライカズラ				
APOCYNACEAE キョウチクトウ科	<i>Anodendron affine</i> (Hook. et Arn.) Druce	サカキカズラ				
	<i>Jasminanthes mucronata</i> (Blanco) W.D.Stevens et P.T.Li	シタキシソウ				
	<i>Marsdenia tomentosa</i> C.Morren et Decne.	キジョラン	NT			
	<i>Metaplexis japonica</i> (Thunb.) Makino	ガガイモ				
	<i>Trachelospermum asiaticum</i> (Siebold et Zucc.) Nakai var. <i>asiaticum</i>	テイカカズラ				
	<i>Tylophora aristolochioides</i> Miq.	オオカモメヅル				
	<i>Vincetoxicum japonicum</i> (C.Morren et Decne.) Decne.	イオカズラ				
BORAGINACEAE ムラサキ科	<i>Cynoglossum asperrimum</i> Nakai	オニルリソウ				
	<i>Cynoglossum furcatum</i> Wall. var. <i>villosulum</i> (Nakai) Riedl	オオルリソウ				
	<i>Lithospermum zollingeri</i> A.DC.	ホタルカズラ				
	<i>Trigonotis brevipes</i> (Maxim.) Maxim. ex Hemsl. var. <i>brevipes</i>	ミズタビラコ				
	<i>Trigonotis peduncularis</i> (Trevir.) F.B.Forbes et Hemsl.	キュウリグサ				
CONVOLVULACEAE ヒルガオ科	<i>Calystegia pubescens</i> Lindl. f. <i>major</i> (Makino) Yonek.	ヒルガオ				
	<i>Cuscuta australis</i> R.Br.	マメダオシ		CR		
	<i>Cuscuta japonica</i> Choisy	ネナシカズラ				
	<i>Dichondra micrantha</i> Urb.	アオイゴケ				
	<i>Ipomoea hederacea</i> (L.) Jacq. var. <i>hederacea</i>	アメリカアサガオ			NP	
	<i>Ipomoea lacunosa</i> L.	マメアサガオ			NP	
	<i>Ipomoea triloba</i> L.	ホシアサガオ			NP	
SOLANACEAE ナス科	<i>Lycium chinense</i> Mill.	クコ				
	<i>Physalis alkekengi</i> L. var. <i>franchetii</i> (Mast.) Makino	ホオズキ			NP	
	<i>Solanum japonense</i> Nakai var. <i>japonense</i>	ヤマホロシ				
	<i>Solanum lyratum</i> Thunb. var. <i>lyratum</i>	ヒヨドリジョウゴ				
OLEACEAE モクセイ科	<i>Fraxinus sieboldiana</i> Blume	マルバアオダモ				
	<i>Ligustrum japonicum</i> Thunb. var. <i>japonicum</i>	ネズミモチ				
	<i>Ligustrum obtusifolium</i> Siebold et Zucc. subsp. <i>obtusifolium</i>	イボタノキ				
	<i>Osmanthus heterophyllus</i> (G.Don) P.S.Green	ヒイラギ				
GESNERIACEAE イワタバコ科	<i>Conandron ramondioides</i> Siebold et Zucc. var. <i>ramondioides</i>	イワタバコ				
PLANTAGINACEAE オオバコ科	<i>Limmophila chinensis</i> (Osbeck) Merr. subsp. <i>aromatica</i> (Lam.) T.Yamaz.	シソクサ		VU		
	<i>Limmophila sessiliflora</i> (Vahl) Blume	キクモ				
	<i>Plantago asiatica</i> L. var. <i>densiuscula</i> Pilg.	オオバコ				
	<i>Plantago lanceolata</i> L.	ヘラオオバコ			NP	
	<i>Veronica arvensis</i> L.	タチイヌノフグリ			NP	
	<i>Veronica hederifolia</i> L.	フラサバソウ			NP	
	<i>Veronica persica</i> Poir.	オオイヌノフグリ			NP	
	<i>Veronica polita</i> Fr. var. <i>lilacina</i> (T.Yamaz.) T.Yamaz.	イヌノフグリ	VU	VU		
	<i>Veronica undulata</i> Wall.	カワヂシャ	NT	NT		
SCROPHULARIACEAE ゴマノハグサ科	<i>Buddleja japonica</i> Hemsl.	フジツツギ				
LINDERNIACEAE アゼナ科	<i>Lindernia crustacea</i> (L.) F.Muell.	ウリクサ				
LAMIACEAE シソ科	<i>Ajuga decumbens</i> Thunb. var. <i>decumbens</i>	キラソウ				
	<i>Callicarpa japonica</i> Thunb. var. <i>japonica</i>	ムラサキシキブ				
	<i>Callicarpa mollis</i> Siebold et Zucc.	ヤブムラサキ				
	<i>Clerodendrum trichotomum</i> Thunb. var. <i>trichotomum</i>	クサギ				
	<i>Clinopodium chinense</i> (Benth.) Kuntze subsp. <i>grandiflorum</i> (Maxim.) H.Hara	クルマバナ				
	<i>Clinopodium gracile</i> (Benth.) Kuntze	トウバナ				
	<i>Clinopodium micranthum</i> (Regel) H.Hara var. <i>micranthum</i>	イヌトウバナ				
	<i>Comanthosphaea stellipila</i> (Miq.) S.Moore var. <i>stellipila</i>	ミカエリソウ				
	<i>Elsholtzia ciliata</i> (Thunb.) Hyl.	ナギナタコウジュ				
	<i>Glechoma hederacea</i> L. subsp. <i>grandis</i> (A.Gray) H.Hara	カキドオシ				
	<i>Isodon inflexus</i> (Thunb.) Kudô	ヤマハッカ				
	<i>Isodon japonicus</i> (Burm.f.) H.Hara var. <i>japonicus</i>	ヒキオコシ				
	<i>Isodon longitubus</i> (Miq.) Kudô	アキチヨウジ				

List of Biodiversity (生物多様性のリスト)

Class 分類	Family 科名	Scientific Name 学名	Name 和名	RDB Category 評価基準*		Note**	
				Wakayama 和歌山県	Japan 日本		
被子植物 Angiospermae	LAMIACEAE シソ科	<i>Keiskea japonica</i> Miq.	シモバシラ	EN			
		<i>Lamium album</i> L. var. <i>barbatum</i> (Siebold et Zucc.) Franch. et Sav.	オドリコソウ				
		<i>Lamium amplexicaule</i> L.	ホトケノザ				
		<i>Lamium purpureum</i> L.	ヒメオドリコソウ				
		<i>Mosla scabra</i> (Thunb.) C.Y.Wu et H.W.Li	イヌコウジュ				
		<i>Perilla citriodora</i> (Makino) Nakai	レモンエゴマ				
		<i>Perilla frutescens</i> (L.) Britton var. <i>frutescens</i>	エゴマ				
		<i>Premna microphylla</i> Turcz.	ハマクサギ				
		<i>Prunella vulgaris</i> L. var. <i>lilacina</i> Nakai f. <i>asiatica</i> (Nakai) H.Hara	ウツボグサ				
		<i>Salvia japonica</i> Thunb.	アキノタムラソウ				
		<i>Salvia ranzaniana</i> Makino	ハルノタムラソウ				
		<i>Scutellaria indica</i> L. var. <i>parvifolia</i> (Makino) Makino	コバノタツナミ				
		<i>Stachys arvensis</i> (L.) L.	ヤブチョロギ				
		<i>Teucrium japonicum</i> Houtt.	ニガクサ				
		<i>Vitex rotundifolia</i> L.f.	ハマゴウ				
		PHRYMACEAE サギゴケ科	<i>Mazus miquelii</i> Makino	サギゴケ			
			<i>Mazus miquelii</i> Makino f. <i>albiflorum</i> (Makino) Makino	シロバナサギゴケ			
	<i>Mazus pumilus</i> (Burm.f.) Steenis		トキワハゼ				
	PAULOWNIACEAE キリ科	<i>Paulownia tomentosa</i> (Thunb.) Steud.	キリ			NP	
	OROBANCHACEAE ハマウツボ科	<i>Aeginetia indica</i> L.	ナンバンギセル				
		<i>Melampyrum laxum</i> Miq. var. <i>nikkoense</i> Beauverd	ミヤマママコナ				
		<i>Pedicularis resupinata</i> L. subsp. <i>oppositifolia</i> (Miq.) T.Yamaz. var. <i>oppositifolia</i> Miq.	シオガマギク				
		<i>Phacellanthus tubiflorus</i> Siebold et Zucc.	キヨスミウツボ	EN			
		<i>Phtheirospermum japonicum</i> (Thunb.) Kanitz	コシオガマ				
		<i>Siphonostegia chinensis</i> Benth. ex Hook. et Arn.	ヒキヨモギ	EN			
	LENTIBULARIACEAE タヌキモ科	<i>Utricularia aurea</i> Lour.	ノタヌキモ	EN	VU		
		<i>Utricularia australis</i> R.Br.	イヌタヌキモ		NT		
		<i>Utricularia bifida</i> L.	ミミカキグサ	VU			
	ACANTHACEAE キツネノマゴ科	<i>Hygrophila salicifolia</i> (Vahl) Nees	オギノツメ				
		<i>Justicia procumbens</i> L. var. <i>leucantha</i> Honda f. <i>japonica</i> (Thunb.) H.Hara	キツネノマゴ				
	BIGNONIACEAE ノウゼンカズラ科	<i>Catalpa ovata</i> G.Don	キササゲ			NP	
	HELWINGIACEAE ハナイカダ科	<i>Heblingia japonica</i> (Thunb.) F.Dietr. subsp. <i>japonica</i> var. <i>japonica</i>	ハナイカダ				
	AQUIFOLIACEAE モチノキ科	<i>Ilex crenata</i> Thunb. var. <i>crenata</i>	イヌツゲ				
		<i>Ilex goshiensis</i> Hayata	ツゲモチ	NT			
		<i>Ilex integra</i> Thunb. var. <i>integra</i>	モチノキ				
		<i>Ilex latifolia</i> Thunb.	タラヨウ				
		<i>Ilex macropoda</i> Miq.	アオハダ				
		<i>Ilex micrococca</i> Maxim.	タマミズキ				
		<i>Ilex pedunculosa</i> Miq. var. <i>pedunculosa</i>	ソヨゴ				
		<i>Ilex rotunda</i> Thunb.	クロガネモチ				
	CAMPANULACEAE キキョウ科	<i>Adenophora triphylla</i> (Thunb.) A.DC. var. <i>japonica</i> (Regel) H.Hara	ツリガネニンジン				
		<i>Campanula punctata</i> Lam. var. <i>punctata</i>	ホタルブクロ				
		<i>Codonopsis lanceolata</i> (Siebold et Zucc.) Trautv. var. <i>lanceolata</i>	ツルニンジン				
		<i>Lobelia chinensis</i> Lour.	ミゾカクシ				
		<i>Platycodon grandiflorus</i> (Jacq.) A.DC.	キキョウ	NT	VU		
	MENYANTHACEAE ミツガシワ科	<i>Wahlenbergia marginata</i> (Thunb.) A.DC.	ヒナギキョウ				
		<i>Nymphoides coreana</i> (H.Lév.) H.Hara	ヒメシロアサザ	EN	VU		
	ASTERACEAE キク科	<i>Adenocaulon himalaicum</i> Edgew.	ノブキ				
		<i>Adenostemma lavenia</i> (L.) Kuntze	ヌマダイコン				
		<i>Ageratum conyzoides</i> L.	カッコウアザミ			NP	
		<i>Ageratum houstonianum</i> Mill.	ムラサキカッコウアザミ			NP	
		<i>Ainsliaea apiculata</i> Sch.Bip. var. <i>apiculata</i>	キッコウハグマ				
		<i>Ainsliaea cordifolia</i> Franch. et Sav. var. <i>cordifolia</i>	テイショウソウ				
		<i>Ambrosia artemisiifolia</i> L.	ブタクサ			NP	
		<i>Artemisia capillaris</i> Thunb.	カワラヨモギ				
		<i>Artemisia indica</i> Willd. var. <i>maximowiczii</i> (Nakai) H.Hara	ヨモギ				
		<i>Artemisia japonica</i> Thunb. var. <i>japonica</i>	オトコヨモギ				
		<i>Aster microcephalus</i> (Miq.) Franch. et Sav. var. <i>ovatus</i> (Franch. et Sav.) Soejima et Mot.Ito	ノコンギク				
		<i>Aster scaber</i> Thunb.	シラヤマギク				
		<i>Aster yomena</i> (Kitam.) Honda var. <i>yomena</i>	ヨメナ				
		<i>Bidens biternata</i> (Lour.) Merr. et Sherff var. <i>biternata</i>	センダングサ				
		<i>Bidens frondosa</i> L.	アメリカセンダングサ			NP	
		<i>Bidens pilosa</i> L. var. <i>pilosa</i>	コセンダングサ			NP	
		<i>Bidens tripartita</i> L. var. <i>tripartita</i>	タウコギ				
		<i>Carpesium abrotanoides</i> L.	ヤブタバコ				
		<i>Carpesium divaricatum</i> Siebold et Zucc. var. <i>abrotanoides</i> (Matsum. et Koidz.) H.Koyama	ホソバガンクビソウ				
		<i>Carpesium divaricatum</i> Siebold et Zucc. var. <i>divaricatum</i>	ガンクビソウ				
		<i>Carpesium glossophyllum</i> Maxim.	サジガンクビソウ				
		<i>Chrysanthemum makinoi</i> Matsum. et Nakai	リュウノウギク				
		<i>Cirsium japonicum</i> Fisch. ex DC. var. <i>japonicum</i>	ノアザミ				
		<i>Cirsium yoshinoi</i> Nakai var. <i>yoshinoi</i>	ヨシノアザミ				
		<i>Conyza canadensis</i> (L.) Cronquist	ヒメムカシヨモギ			NP	
		<i>Conyza sumatrensis</i> (Retz.) E.Walker	オオアレチノギク			NP	

List of Biodiversity (生物多様性のリスト)

Class 分類	Family 科名	Scientific Name 学名	Name 和名	RDB Category 評価基準*		Note**	
				Wakayama 和歌山県	Japan 日本		
被子植物 Angiospermae	ASTERACEAE キク科	<i>Coreopsis lanceolata</i> L.	オオキンケイギク			NP	
		<i>Crassocephalum crepidioides</i> (Benth.) S.Moore	ベニバナボロギク			NP	
		<i>Crepidiastrum denticulatum</i> (Houtt.) J.H.Pak et Kawano	ヤクシソウ				
		<i>Eclipta alba</i> (L.) Hassk.	アメリカカタカサブロウ			NP	
		<i>Emilia sonchifolia</i> (L.) DC. var. <i>javanica</i> (Burm.f.) Mattf.	ウスベニニガナ				
		<i>Erechtites hieracifolius</i> (L.) Raf. ex DC. var. <i>hieracifolius</i>	ダンドボロギク			NP	
		<i>Erigeron annuus</i> (L.) Pers.	ヒメジョオン			NP	
		<i>Euchiton japonicum</i> (Thunb.) Anderb.	チチコグサ				
		<i>Eupatorium lindleyanum</i> DC. var. <i>lindleyanum</i>	サワヒヨドリ				
		<i>Eupatorium makinoides</i> T.Kawahara et Yahara	ヒヨドリバナ				
		<i>Facelis retusa</i> (Lam.) Sch.Bip.	キヌゲチチコグサ			NP	
		<i>Farfugium japonicum</i> (L.) Kitam. var. <i>japonicum</i>	ツワブキ				
		<i>Gamochaeta pensylvanica</i> (Willd.) A.L.Cabrera	チチコグサモドキ			NP	
		<i>Gamochaeta purpurea</i> (L.) A.L.Cabrera	ウスベニチチコグサ			NP	
		<i>Hemistepta lyrata</i> Bunge	キツネアザミ				
		<i>Hypochaeris glabra</i> L.	ヒメブタナ			NP	
		<i>Ixeridium dentatum</i> (Thunb.) Tzvelev subsp. <i>dentatum</i>	ニガナ				
		<i>Ixeris japonica</i> (Burm.f.) Nakai	オオヂシバリ				
		<i>Lapsanastrum apogonoides</i> (Maxim.) J.H.Pak et K.Bremer	コオニタビラコ				
		<i>Ligularia japonica</i> Less.	ハンカイソウ				
		<i>Melanthera prostrata</i> (Hemsl.) W.L.Wagner et H.Rob.	ネコノシタ				
		<i>Pertya scandens</i> (Thunb.) Sch.Bip.	コウヤボウキ				
		<i>Petasites japonicus</i> (Siebold et Zucc.) Maxim. subsp. <i>japonicus</i>	フキ				
		<i>Picris hieracioides</i> L. subsp. <i>japonica</i> (Thunb.) Kylov var. <i>japonica</i> (Thunb.) Regel ex Hoeder	コウゾリナ				
		<i>Pseudognaphalium affine</i> (D.Don) Anderb.	ハハコグサ				
		<i>Lactuca indica</i> L.	アキノノゲシ				
		<i>Rhynchospermum verticillatum</i> Reinw. ex Blume	シュウブンソウ				
		<i>Senecio madagascariensis</i> Poir.	ナルトサワギク			NP	
		<i>Senecio scandens</i> Buch.-Ham. ex D.Don	タイキンギク	NT	NT		
		<i>Senecio vulgaris</i> L.	ノボロギク			NP	
		<i>Sigesbeckia pubescens</i> (Makino) Makino	メナモミ				
		<i>Solidago altissima</i> L.	セイトカアワダチソウ			NP	
		<i>Solidago virgaurea</i> L. subsp. <i>asiatica</i> (Nakai ex H.Hara) Kitam. ex H.Hara var. <i>asiatica</i> Nakai ex H.Hara	アキノキリンソウ				
		<i>Soliva anthemifolia</i> (Juss.) R.Br.	イガトキンソウ			NP	
		<i>Sonchus asper</i> (L.) Hill	オニノゲシ			NP	
		<i>Symphoricarpos subulatum</i> (Michx.) G.L.Nesom var. <i>zhangshan</i> (Bonstedt ex A.G.Jones et Lowry) S.D.Sainberg	オオホウキギク			NP	
		<i>Symphoricarpos subulatum</i> (Michx.) G.L.Nesom var. <i>subulatum</i>	ホウキギク			NP	
		<i>Syneilesis palmata</i> (Thunb.) Maxim.	ヤブレガサ				
		<i>Taraxacum albidum</i> Dahlst.	シロバナタンポポ				
		<i>Taraxacum japonicum</i> Koidz.	カンサイタンポポ				
		<i>Taraxacum officinale</i> Weber ex F.H.Wigg.	セイヨウタンポポ			NP	
		<i>Tephrosia integrifolia</i> (L.) Holub subsp. <i>kirilowii</i> (Turcz. ex DC.) B.Nord.	オカオグルマ				
		<i>Tephrosia pierotii</i> (Miq.) Holub	サワオグルマ	VU			
		<i>Xanthium strumarium</i> L. subsp. <i>sibiricum</i> (Pattin ex Widder) Greuter	オナモミ	EX	VU		
		<i>Youngia japonica</i> (L.) DC.	オニタビラコ				
		ADOXACEAE レンブクソウ科	<i>Sambucus racemosa</i> L. subsp. <i>sieboldiana</i> (Miq.) H.Hara var. <i>sieboldiana</i> Miq.	ニワトコ			
			<i>Viburnum dilatatum</i> Thunb.	ガマズミ			
			<i>Viburnum erosum</i> Thunb. var. <i>erosum</i> f. <i>punctatum</i> (Franch. et Sav.) H.Hara	コバナガマズミ			
			<i>Viburnum odoratissimum</i> Ker Gawl. var. <i>awabuki</i> (K.Koch) Zabel	サンゴジュ			NP
		<i>Viburnum plicatum</i> Thunb. var. <i>tomentosum</i> Miq.	ヤブデマリ				
		CAPRIFOLIACEAE スイカズラ科	<i>Abelia serrata</i> Siebold et Zucc. var. <i>serrata</i>	コツクバネウツギ			
			<i>Abelia spathulata</i> Siebold et Zucc. var. <i>spathulata</i>	ツクバネウツギ			
			<i>Lonicera japonica</i> Thunb. var. <i>japonica</i>	スイカズラ			
<i>Patrinia scabiosifolia</i> Fisch. ex Trevir.	オミナエシ		NT				
<i>Patrinia villosa</i> (Thunb.) Juss.	オトコエシ						
<i>Weigela floribunda</i> (Siebold et Zucc.) K.Koch	ヤブウツギ						
PITTIOSPORACEAE トベラ科	<i>Pittosporum tobira</i> (Thunb.) W.T.Aiton	トベラ					
ARALIACEAE ウコギ科	<i>Aralia cordata</i> Thunb. var. <i>cordata</i>	ウド					
	<i>Aralia elata</i> (Miq.) Seem.	タラノキ					
	<i>Dendropanax trifidus</i> (Thunb.) Makino ex H.Hara	カクレミノ					
	<i>Fatsia japonica</i> (Thunb.) Decne. et Planch. var. <i>japonica</i>	ヤツデ					
	<i>Hydrocotyle javanica</i> Thunb.	オオバチドメ					
	<i>Hydrocotyle sibthorpioides</i> Lam.	チドメグサ					
	<i>Kalopanax septemlobus</i> (Thunb.) Koidz. var. <i>septemlobus</i>	ハリギリ					
	<i>Panax japonicus</i> (T.Nees) C.A.Mey. var. <i>japonicus</i>	トチバナニンジン					
	<i>Angelica pubescens</i> Maxim. var. <i>pubescens</i>	シシウド					
APIACEAE セリ科	<i>Angelica shikokiana</i> Makino ex Y.Yabe var. <i>shikokiana</i>	イヌトウキ		VU			
	<i>Centella asiatica</i> (L.) Urb.	ツボクサ					
	<i>Chamaele decumbens</i> (Thunb.) Makino var. <i>decumbens</i>	セントウソウ					
	<i>Cryptotaenia canadensis</i> (L.) DC. subsp. <i>japonica</i> (Hassk.) Hand.-Mazz.	ミツバ					
	<i>Oenanthe javanica</i> (Blume) DC. subsp. <i>javanica</i>	セリ					
	<i>Osmorhiza aristata</i> (Thunb.) Rydb. var. <i>aristata</i>	ヤブニンジン					
	<i>Sanicula chinensis</i> Bunge	ウマノミツバ					

List of Biodiversity (生物多様性のリスト)

Class 分類	Family 科名	Scientific Name 学名	Name 和名	RDB Category 評価基準*		Note**		
				Wakayama 和歌山県	Japan 日本			
	APIACEAE セリ科	<i>Torilis japonica</i> (Houtt.) DC.	ヤブジラミ					
菌類 Fungi	TRICHOLOMATACEAE キシメジ科	<i>Collybia</i> sp.	モリノカレバタケ属の一種					
		<i>Cyrtotrama asprata</i> (Berk.) Redhead & Ginns	ダイダイガサ					
		<i>Laccaria vinaceoavellanea</i> Hongo	カレバキツネタケ					
		<i>Oudemansiella longipes</i> (Stamans) Moser	ピロードツエタケ					
	AMANITACEAE テングタケ科	<i>Amanita cokeri</i> (Gilb. & Kuhn.) Gilb. f. <i>roseotincta</i> Nagasawa & Hongo	ササクレシロオニタケ					
		<i>Amanita pseudoporphyrina</i> Hongo	コテングタケモドキ					
		<i>Amanita rufoferruginea</i> Hongo	カバイロコナテングタケ					
		<i>Amanita sinensis</i> Z. L. Yang	ハイカグラテングタケ					
		<i>Amanita spissacea</i> Imai	ヘビキノコモドキ					
		<i>Amanita vaginata</i> (Bull.:Fr.) Vitt. var. <i>vaginata</i>	ツルタケ					
		<i>Amanita virgineoides</i> Bas	シロオニタケ					
	AGARICACEAE ハラタケ科	<i>Amanita virosa</i> (Bull.:Fr.) Bertillon	ドクツルタケ					
		<i>Agaricus abruptibulbus</i> Peck	ウススキモリノカサ					
		<i>Agaricus praeclaresquamosus</i> Freeman	ナカグロモリノカサ					
	CORTINARIACEAE フウセンタケ科	<i>Agaricus subrutilescens</i> (Kauffm.) Hotson & Stuntz	ザラエノハラタケ					
		<i>Cortinarius alboviolaceus</i> (Pers.ex Fr.) Fr.	ウスフジフウセンタケ					
		<i>Inocybe lutea</i> Kobay. & Hongo	キイロアセタケ					
	CREPIDOTACEAE チャヒラタケ科	<i>Crepidotus mollis</i> (Schaeff.:Fr.) Kummer	チャヒラタケ					
	BOLETACEAE イグチ科	<i>Boletus granulopunctatus</i> Hongo	ツブエノウラベニイグチ					
		<i>Boletus subcinnamomeus</i> Hongo	サザナミイグチ					
		<i>Boletus thibetanus</i> (Pat.) Hongo & Nagasawa	ヌメリコウジタケ					
		<i>Boletus</i> sp.	イグチ属の一種					
		<i>Gyroporus castaneus</i> (Bull.:Fr.) Quel.	クリイロイグチ					
		<i>Phylloporus bellus</i> (mass.) Corner var. <i>bellus</i>	キヒダタケ					
		<i>Pulveroboletus auriflammeus</i> (Berk. & Curt.) Sing.	ハナガサイグチ					
		<i>Tylopilus ballouii</i> (Peck) Sing.	キニガイグチ					
		<i>Tylopilus neofelleus</i> Hongo	ニガイグチモドキ					
		<i>Tylopilus valens</i> (Corner) Hongo & Nagasawa	ホオベニシロアシイグチ					
		<i>Tylopilus virens</i> (Chiu) Hongo	ミドリニガイグチ					
		<i>Tylopilus</i> sp.	ニガイグチ属の一種					
		<i>Xerocomus subtomentosus</i> (L.:Fr.) Quel.	アワタケ					
		ATROBILOMYCETACEAE オニイグチ科	<i>Auroboletus gracilis</i> (Peck) Wolfe	クリカワヤシャイグチ				
			<i>Boletellus elatus</i> Nagasawa	アシナガイグチ				
<i>Boletellus emodensis</i> (Berk.) Sing.	キクハナイグチ							
<i>Boletellus obscurecoccineus</i> (v. Hohn.) Sing.	ミヤマベニイグチ							
<i>Strobilomyces confusus</i> Sing.	オニイグチモドキ							
RUSSULACEAE ベニタケ科	<i>Lactarius hygrophoroides</i> Berk. & Curt.	ヒロハチチタケ						
	<i>Lactarius subzonarius</i> Hongo	ニオイワチチタケ						
	<i>Lactarius volemus</i> (Fr.) Fr.	チチタケ						
	<i>Russula densifolia</i> (Secr.) Gill.	クロハツモドキ						
	<i>Russula emetica</i> (Schaeff.:Fr.) S.F.Gray var. <i>emetica</i>	ドクベニタケ						
	<i>Russula flavida</i> Fost & Peck apud Peck	ウコンハツ						
	<i>Russula foetens</i> Pers.:Fr.	クサハツ						
	<i>Russula rosacea</i> (Pers.) S.F.Gray	ヤブレベニタケ						
	<i>Russula sanguinea</i> (Bull.) Fr.	チシオハツ						
	<i>Russula vesca</i> Fr.	チギレハツタケ						
	<i>Russula virescens</i> (Schaeff.) Fr.	アイタケ						
<i>Russula</i> sp.	ベニタケ属の一種							
CANTHARELLACEAE アンズタケ科	<i>Cantharellus cibarius</i> Fr.	アンズタケ						
ASTRAEACEAE ツチグリ科	<i>Astraeus hygrometricus</i> (Pers.) Morgan	ツチグリ						
SCLERODERMATAACEAE ニセシヨウロ科	<i>Scleroderma lycoperdoides</i> Schw.	ヒメカタシヨウロ						
LYCOPERDACEAE ホコリタケ科	<i>Calvatia craniiformis</i> (Schw.) Fr.	ノウタケ						
EXIDIACEAE ヒメキクラゲ科	<i>Exidia uvapassa</i> Lloyd	タマキクラゲ						
LEOTIACEAE ズキンタケ科	<i>Bisporella citrina</i> (Batsch.) Korf et al.	ビョウタケ						

* RDB Category 評価基準

- EX (絶滅) : Extinct
- CR (絶滅危惧 I A類) : Critically endangered
- EN (絶滅危惧 I B類) : Endangered
- VU (絶滅危惧 II類) : Vulnerable
- NT (準絶滅危惧) : Near Threatened
- DD (情報不足) : Data Deficient

** Note;

- AL (外来種) : alien species
- NP (帰化植物) : naturalized plant

農作物の栽培品目リスト

Class 分類	Items 品目	Variety name 品種名	Scientific name 学名
米 rice	水稲(うるち) rice	キヌヒカリ コンヒカリ イクヒカリ ミネアサヒ 日本晴	<i>Oryza sativa</i> L. var <i>terrestris</i> Makino
	水稲(もち) glutinous rice	マンゲツモチ モチミノリ	<i>Oryza sativa</i> L. Glutimosa group
豆類 leguminous	エンドウ(実えんどう) pea	きしゅうすい 紀の輝 矢田早生うすい	<i>Pisum sativum</i> L.
	エンドウ(さやえんどう) pea	美笹 紀州さや美人	<i>Pisum sativum</i> L. var <i>macrocarpum</i> Ser.
	インゲン snap bean	ギセラ	<i>Phaseolus vulgaris</i> L.
	ソラマメ broad bean	陵西一寸	<i>Vicia faba</i> L.
	エダマメ soybean	茶豆 江戸みどり 紫ずきん 丹波黒	<i>Glycine max</i> Merr.
	葉茎菜類 stem vegetables	キャベツ cabbage	金春 おきな 彩ひかり 春波 春系301
	ハクサイ Chinese cabbage	黄ごころ 春笑	<i>Brassica campestris</i> L. Pekinensis group
	ブロッコリー broccoli	改良緑炎 しき緑96号 おはよう ハイツ グリーン緑苑	<i>Brassica oleracea</i> L. Italica Group
	レタス lettuce	シスコ ブリザード	<i>Lactuca sativa</i> L.
	サニーレタス red leaf lettuce	レッドファイヤー グリーンウエーブ	<i>Lactuca sativa</i> L. var. <i>crispa</i>
	ポウレンソウ spinach	オーライ トライ	<i>Spinacia oleracea</i> L.
	デングンサイ pak-choi	武帝 青武 青帝	<i>Brassica rapa</i> L. chinensis
	コマツナ spinach mustard	まなみ まさみ ななこ	<i>Brassica rape</i> L. chinensis
	タカナ leaf mustard	青チリメン 三池	<i>Brassica juncea</i> var. <i>integifolia</i>
	ミズナ potherb mustard	京みぞれ	<i>Brassica rapa</i> L. var. <i>nipposinica</i> Kitam.
	シソ perilla	紫香W 大葉	<i>Perilla ocymoides</i> L.
	ジュンギク garland chrysanthemum	ちりめん 大葉春ギク 大葉春花	<i>Chrysanthemum coronarium</i> L.
	ネギ welsh onion	小夏 小春 緑秀 浅黄九条	<i>Allium fistulosum</i> L.
	タマネギ onion	ソニック ターボ	<i>Allium cepa</i> L.
果菜類 fruit vegetables	イチゴ strawberry	まりひめ さちのか 紅ほっぺ さがほのか かおりの 和C19 もういっこ	<i>Fragaria × ananassa</i> Duch.
	カボチャ pumpkin	エビス 坊ちゃん 芳香 つるなしやっこ 芳香青皮栗	<i>Cucurbita</i> spp.
	トマト(大玉) tomato	桃太郎ヨーク	<i>Lycopersicon esculentum</i>
	トマト(中玉) tomato	桃太郎 フルチカ	<i>Lycopersicon esculentum</i>
	トマト(ミニ) tomato	シンディースイート キャロル7	<i>Lycopersicon esculentum</i>
		千果 アイコ	

農作物の栽培品目リスト

Class 分類	Items 品目	Variety name 品種名	Scientific name 学名	
果菜類 fruit vegetables	ナス eggplant	千両2号 稲成ナス	<i>Solanum melongena</i> L.	
	キュウリ cucumber	夏すずみ さつきみどり	<i>Cucumis sativus</i> L.	
	ピーマン sweet pepper	グリーン800 京波 京みどり	<i>Capsicum annuum</i> L.	
	スイカ(大玉) watermelon	繡王 祭ばやし	<i>Citrullus lanatus</i> Matsum. et Nakai	
	スイカ(小玉) watermelon	ひとりじめ7 紅小玉	<i>Citrullus lanatus</i> Matsum. et Nakai	
	シントウ sweet pepper	葵シントウ	<i>Capsicum annuum</i> L.	
	スイートコーン maize	ゴールドラッシュ ピーターコーン	<i>Zea mays</i> L.	
	根菜類 root vegetables	ダイコン radish	耐病総太り 和歌山大根 夏みのり 福善	<i>Raphanus sativus</i> L.
		ニンジン carrot	恋ごころ 向陽2号	<i>Daucus carota</i> L.
		カブ turnip	スワン 耐病ひかり	<i>Brassica campestris</i> L. Rapifera group
ニンニク garlic		ホホワイト六片 上海早生	<i>Allium sativum</i> L.	
いも類 potatoes		サツマイモ sweet potato	ベニアズマ なると金時 ムラサキイモ	<i>Ipomoea batatas</i> Lam.
	ジャガイモ potato	メイクイーン 男爵薯 キタアカリ	<i>Solanum tuberosum</i> L.	
	サトイモ taro	土萐 石川早生 セレベス 在来種	<i>Colocasia esculenta</i> Schott	
花 flowers	スターチス(シヌアータ) wavyleaf sea-lavender	ブライムラブリーピンク クリアスノー エバースノー サンデーバイオレット KXZ ブルーサンダー イースブルー 10-136 スターエーゼ シースルーホワイト アナブルー ハニーオレンジ エターナルピンク ミルキーイエロー ミルキーウェイ インペリアルラベンダー ムーンエーゼ ブルーインパルス アルテミスピンク サンバイブルー アナブルー マックスイエロー リラピンク 10ZC ブルーサンダー WB1201 リウスブルー ハニーオレンジ サンデーラベンダー キノラン キノルージュ キノブランII スターエーゼ グレイシアホワイト デュエルバイオレット エターナルピンク ミネルバピンク	<i>Limonium sinuatum</i> Mill.	
	宿根カスミソウ gypsophila baby's breath	アルタイル エクセレンス メモリーホワイト マリーベール ジョニー ペルースター	<i>Gypsophila paniculate</i> L.	

農作物の栽培品目リスト

Class 分類	Items 品目	Variety name 品種名	Scientific name 学名
花 flowers	カーネーション(スプレー) carnation	スカーレットクイーンスーパー ロッシンバーバラ オレンジレンジ ソネットハーティ サンタン	<i>Dianthus caryophyllus</i> L. <i>Rosa</i> ssp.
	バラ rose		
	ストック stock	スノーフェアリー カルテットファンタジー カルテットピンク ファミリーピンク ファミリーホワイト ファミリーマリン 新彼岸王 ピンクサンダー	<i>Matthiola incana</i> (L.) R. Br.
	ギンギョソウ snapdragon	アポロイエロー メリーランドヨセミピンク	<i>Antirrhinum majus</i> L.
	ポオズギ Chinese lantern	オオミホウズギ	<i>Physalis alkekengi</i> L. var. <i>franchetii</i> Makino
	ダリア dahlia	アサヒテマリ コクチョウ カーネリア ジェシーリタ ローズクオーツ 彩雪 純愛 熱唱	<i>Dahlia</i>
	キク ・小ギク chrysanthemum	在来種	<i>Chrysanthemum morifolium</i> Ramat.
花木 flowering trees and shrubs	シキミ Japanese star anise	在来種	<i>Illicium anisatum</i> L.
	サカキ sakaki	在来種	<i>Cleyera japonica</i> Thumb.
	ヒサカキ eurya	在来種	<i>Eurya japonica</i> Thunb. var. <i>japonica</i>
	コウヤマキ Japanese umbrella pine	在来種	<i>Sciadopitys verticillata</i> Siebold et Zucc.
	千両 Japanese sarcandra	在来種	<i>Sarcandra glabra</i> Nakai
柑橘類 Citrus fruits	温州みかん Unshiu tangerine	日南の姫 日南1号 宮本早生 YN26 ゆら早生 上野早生 田口早生 宮川早生 興津早生 向山温州 きゆうき 林温州	<i>Citrus</i> spp.
	その他柑橘類 others	紀州みかん 安藤みかん 天草 あまか ありあけ 朱見 イエローポメロ 太田ボンカン 高しょう系 低しょう系 カラ 清見 九年母 グレープフルーツ 興春ボンカン サザンイエロー 三宝柑 じゃばら 春峰 不知火 スイートスプリング 水晶文旦 スタチ 西南のひかり 清峰 せとか セミノール ダイダイ	<i>Citrus</i> spp.

農作物の栽培品目リスト

Class 分類	Items 品目	Variety name 品種名	Scientific name 学名
柑橘類 Citrus fruits	その他柑橘類 others	川野夏ダイダイ 新甘夏(田の浦オレンジ) 立花オレンジ たまみ タロッコ 津之輝 津之香 長実金柑 南津海 ネイハーキンカン ハッサク ハナユズ 早香 はるか はるみ バレンシア 晩白柚 福原オレンジ 仏手柑 紅ハッサク べにばえ 紅まどか みはや メイポメロ 森田ネーブル ユズ ライム 麗紅 ユーレカ 宮内伊予柑 黄金柑 河内晩柑 甘夏(田浦) 弓削瓢柑 寧波金柑 ぶちまる	<i>Citrus</i> spp.
熱帯果樹	マンゴー mango	紅キーツ アーウィン	<i>Mangifera indica</i> L.
落葉果樹	ブルーベリー(ラビットアイ系) Blueberry	ブライトウエル パウダーブルー オースチン ノビリス(T-100) オレゴンブルー ティフブルー ブライトブルー ウッドワード ホームベル ブライトウエル バルドウィン	<i>Vaccinium</i> spp. <i>Vaccinium virgatum</i> Aiton
		(サザンハイブッシュ系) シャープブルー ミスティー オニール ジョージアジェム サミット ピロキシー	<i>Vaccinium darrowii</i> L.
		(ノーザンハイブッシュ系) シエラ デューク レガシー アーリーブルー スパードン ダロウ チャンドラー ブリジッタ ボーナス ブルーゴールド エリザベス パトリオット	<i>Vaccinium corymbosum</i> L.
		クリ ぼろたん	<i>Castanea crenata</i> Sieold & Zucc.
	うめ Plum	パープルクイーン パープル南高 ミスなでしこ 白王 紅王 織姫 改良内田 古城 十郎 八朗	<i>Prunus mume</i> Siebold & Zucc.

農作物の栽培品目リスト

Class 分類	Items 品目	Variety name 品種名	Scientific name 学名	
落葉果樹	うめ Plum	小粒南高 南高梅 皆平早生 NK14 燈高 露茜 翠香 衣笠 みなべ21	<i>Prunus</i> spp.	
	スモモ plums	シンジョウ 大石早生 大石中生 サンタローザ ソルダム 太陽 ハリウッド 貴陽 月光 秋姫		
	ブドウ grapes	ビオーネ 巨峰 デラウェア ネオマスカット		<i>Vitis</i> spp.
	カキ Japanese persimmon	富有 次郎 太秋 平核無		<i>Diospyros kaki</i> Thumb.
	キウイフルーツ kiwifruit	ハイワード		<i>Actinidia deliciosa</i>
	なし others	華水 豊水 二十世紀 ラ・フランス		<i>Pyrus pyrifolia</i>
牧草 grasses	ヘアリーベッチ hairy vetch	ヘアリーベッチ	<i>Vicia villosa</i> R.	
	ライムギ rye	まめっこ ライ太郎	<i>Secale cereale</i> L.	
	ナギナタガヤ rattail fescue	ナギナタガヤ	<i>Vulpia myuros</i> C. C. Gmel.	