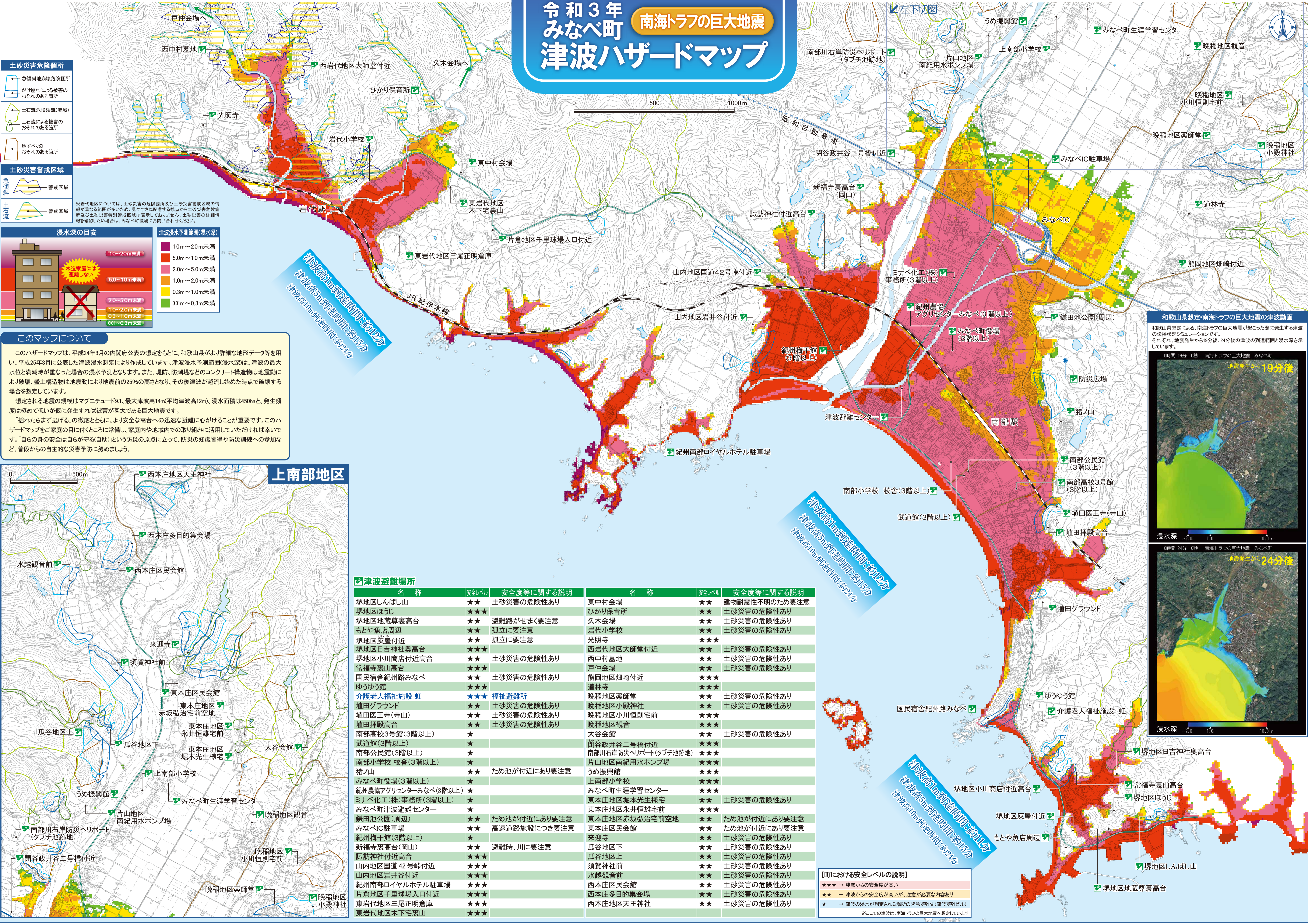


令和3年 みなべ町 南海トラフの巨大地震 津波ハザードマップ



土砂災害危険箇所

- 急傾斜地崩壊危険箇所
- がけ崩れによる被害のおそれのある箇所
- 土石流危険渓流(流域)
- 土石流による被害のおそれのある箇所
- 地すべりのおそれのある箇所

土砂災害警戒区域

- 警戒区域
- 警戒区域

※岩代地区については、土砂災害の危険箇所及び土砂災害警戒区域の情報が異なる範囲が多いため、見やすさに応じて危険箇所から土砂災害危険箇所及び土砂災害警戒区域は表示しておりません。土砂災害の詳細情報を確認したい場合は、みなべ町役場にお問い合わせください。

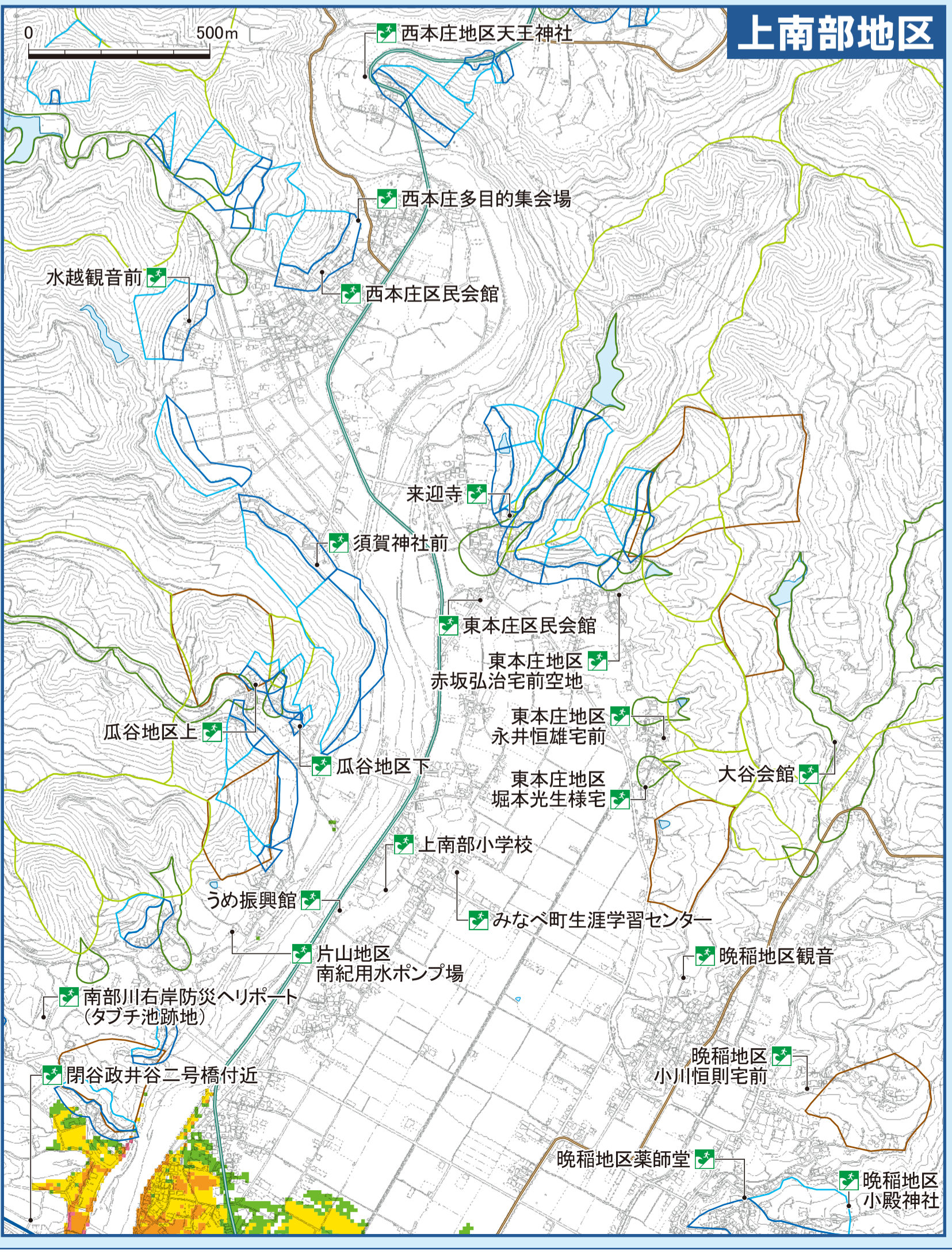


このマップについて

このハザードマップは、平成24年8月の内閣府公表の想定をもとに、和歌山県がより詳細な地形データ等を用い、平成25年3月に公表した津波浸水想定により作成しています。津波浸水予測範囲(浸水深)は、津波の最大水位と満潮時が重なった場合の浸水予測となります。また、堤防、防潮堤などのコンクリート構造物は地震動により破壊、盛土構造物は地震動により地震前の25%の高さとなり、その後津波が越流し始めた時点で破壊する場合は想定しています。

想定される地震の規模はマグニチュード9.1、最大津波高14m(平均津波高12m)、浸水面積は450haと、発生頻度は極めて低いが仮に発生すれば被害が甚大である巨大地震です。

「揺れたらまず逃げる」の徹底とともに、より安全な高台への迅速な避難に心がけることが重要です。このハザードマップをご家庭の目につくところに常備し、家庭内や地域内での取り組みに活用していただければ幸いです。「自らの身の安全は自らが守る(自助)」という防災の原点に立って、防災の知識習得や防災訓練への参加など、普段からの自主的な災害予防に努めましょう。



津波避難場所

名称	安全レベル	安全性に関する説明	名称	安全レベル	安全性に関する説明
堺地区しんぼし山	★★	土砂災害の危険性あり	東中村会場	★★	建物耐震性不明のため要注意
堺地区ほうじ	★★★		ひかり保育所	★★	土砂災害の危険性あり
堺地区地蔵尊裏高台	★★	避難路がせまく要注意	久米会場	★★	土砂災害の危険性あり
もとや魚店周辺	★★	孤立に要注意	岩代小学校	★★	土砂災害の危険性あり
堺地区灰屋付近	★★	孤立に要注意	光照寺	★★★	
堺地区日吉神社奥高台	★★★		西岩代地区大師堂付近	★★	土砂災害の危険性あり
堺地区小川商店付近高台	★★	土砂災害の危険性あり	西中村墓地	★★	土砂災害の危険性あり
常福寺裏山高台	★★★		戸仲会場	★★	土砂災害の危険性あり
国民宿舎紀州路みなべ	★★	土砂災害の危険性あり	熊岡地区畑崎付近	★★★	
ゆうゆう館	★★★		道林寺	★★★	
介護老人福祉施設 虹	★★★	福祉避難所	晩福地区薬師堂	★★	土砂災害の危険性あり
埴田グラウンド	★★	土砂災害の危険性あり	晩福地区小殿神社	★★	土砂災害の危険性あり
埴田医王寺(寺山)	★★	土砂災害の危険性あり	晩福地区小川恒則宅前	★★★	
埴田拝殿高台	★★	土砂災害の危険性あり	晩福地区観音	★★★	
南部高校3号館(3階以上)	★		大谷会館	★★	土砂災害の危険性あり
武道館(3階以上)	★		閉谷政井谷二号橋付近	★★★	
南部公民館(3階以上)	★		南部川右岸防災ヘリポート(タブチ池跡地)	★★★	
南部小学校 校舎(3階以上)	★		片山地区南紀用水ポンプ場	★★★	
猪ノ山	★★	ため池が付近にあり要注意	うめ振興館	★★★	
みなべ町役場(3階以上)	★		上南部小学校	★★★	
紀州農協アグリセンターみなべ(3階以上)	★		みなべ町生涯学習センター	★★★	
ミナベ化工(株)事務所(3階以上)	★		みなべ町生涯学習センター	★★★	
みなべ町津波避難センター	★		東本庄地区堀本光生様宅	★★	土砂災害の危険性あり
鎌田池公園(周辺)	★★	ため池が付近にあり要注意	東本庄地区永井恒雄宅前	★★★	
みなべIC駐車場	★★	高速道路施設につき要注意	東本庄地区赤坂弘治宅前空地	★★	ため池が付近にあり要注意
紀州梅千館(3階以上)	★		東本庄区民会館	★★	ため池が付近にあり要注意
新福寺裏高台(岡山)	★★	避難時、川に要注意	来迎寺	★★	土砂災害の危険性あり
諏訪神社付近高台	★★★		瓜谷地区下	★★	土砂災害の危険性あり
山内地区国道42号峠付近	★★★		瓜谷地区上	★★	土砂災害の危険性あり
山内地区岩井谷付近	★★★		須賀神社前	★★	土砂災害の危険性あり
紀州南部ロイヤルホテル駐車場	★★★		水越観音前	★★	土砂災害の危険性あり
片倉地区千里球場入口付近	★★★		西本庄区民会館	★★	土砂災害の危険性あり
東岩代地区三尾正明倉庫	★★★		西本庄区民会館	★★	土砂災害の危険性あり
東岩代地区木下宅裏山	★★★		西本庄地区天王神社	★★	土砂災害の危険性あり

【町における安全レベルの説明】

- ★★★ → 津波からの安全度が高い
- ★★ → 津波からの安全度が高いが、注意が必要な内容あり
- ★ → 津波の浸水が想定される場所の緊急避難先(津波避難ビル)
- ★ → 津波の浸水が想定される場所の緊急避難先(津波避難ビル)

※ここでの津波は、南海トラフの巨大地震を想定しています

