

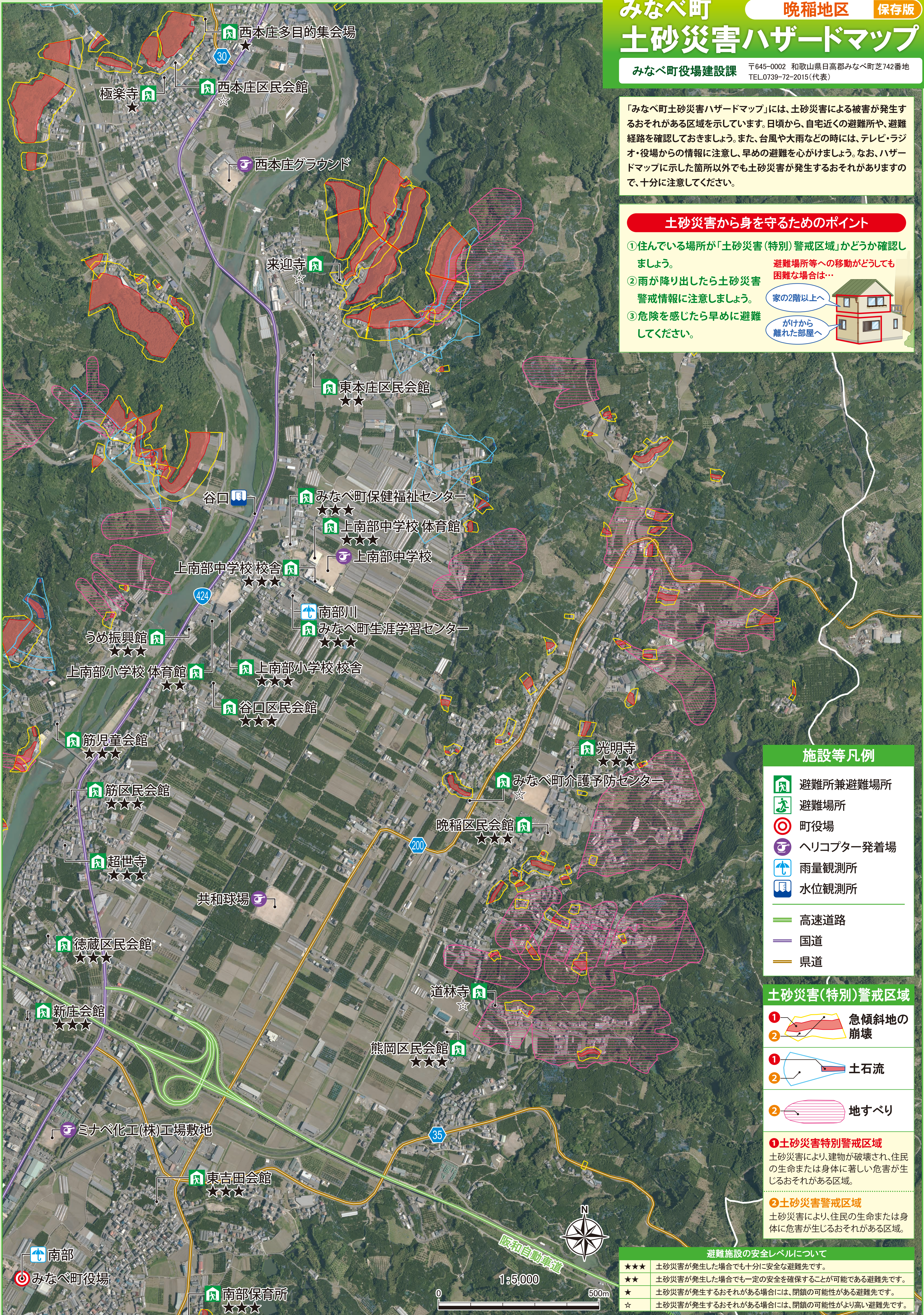
みなべ町 晩稲地区 保存版 土砂災害ハザードマップ

みなべ町役場建設課 〒645-0002 和歌山県日高郡みなべ町芝742番地
TEL.0739-72-2015(代表)

「みなべ町土砂災害ハザードマップ」には、土砂災害による被害が発生するおそれがある区域を示しています。日頃から、自宅近くの避難所や、避難経路を確認しておきましょう。また、台風や大雨などの時には、テレビ・ラジオ・役場からの情報に注意し、早めの避難を心がけましょう。なお、ハザードマップに示した箇所以外でも土砂災害が発生するおそれがありますので、十分に注意してください。

土砂災害から身を守るためのポイント

- ① 住んでいる場所が「土砂災害(特別)警戒区域」かどうか確認しましょう。
避難場所等への移動がどうしても困難な場合は…
- ② 雨が降り出したら土砂災害警戒情報に注意しましょう。
家の2階以上へ
- ③ 危険を感じたら早めに避難してください。
がけから離れた部屋へ



施設等凡例

- 避難所兼避難場所
- 避難場所
- 町役場
- ヘリコプター発着場
- 雨量観測所
- 水位観測所

- 高速道路
- 国道
- 県道

土砂災害(特別)警戒区域

- ① 急傾斜地の崩壊
- ② 土石流
- ③ 地すべり

①土砂災害特別警戒区域
土砂災害により、建物が破壊され、住民の生命または身体に著しい危害が生じるおそれがある区域。

②土砂災害警戒区域
土砂災害により、住民の生命または身体に危害が生じるおそれがある区域。

避難施設の安全レベルについて

- ★★★ 土砂災害が発生した場合でも十分に安全な避難先です。
- ★★ 土砂災害が発生した場合でも一定の安全を確保することが可能である避難先です。
- ★ 土砂災害が発生するおそれがある場合には、閉鎖の可能性のある避難先です。
- ☆ 土砂災害が発生するおそれがある場合には、閉鎖の可能性がより高い避難先です。

