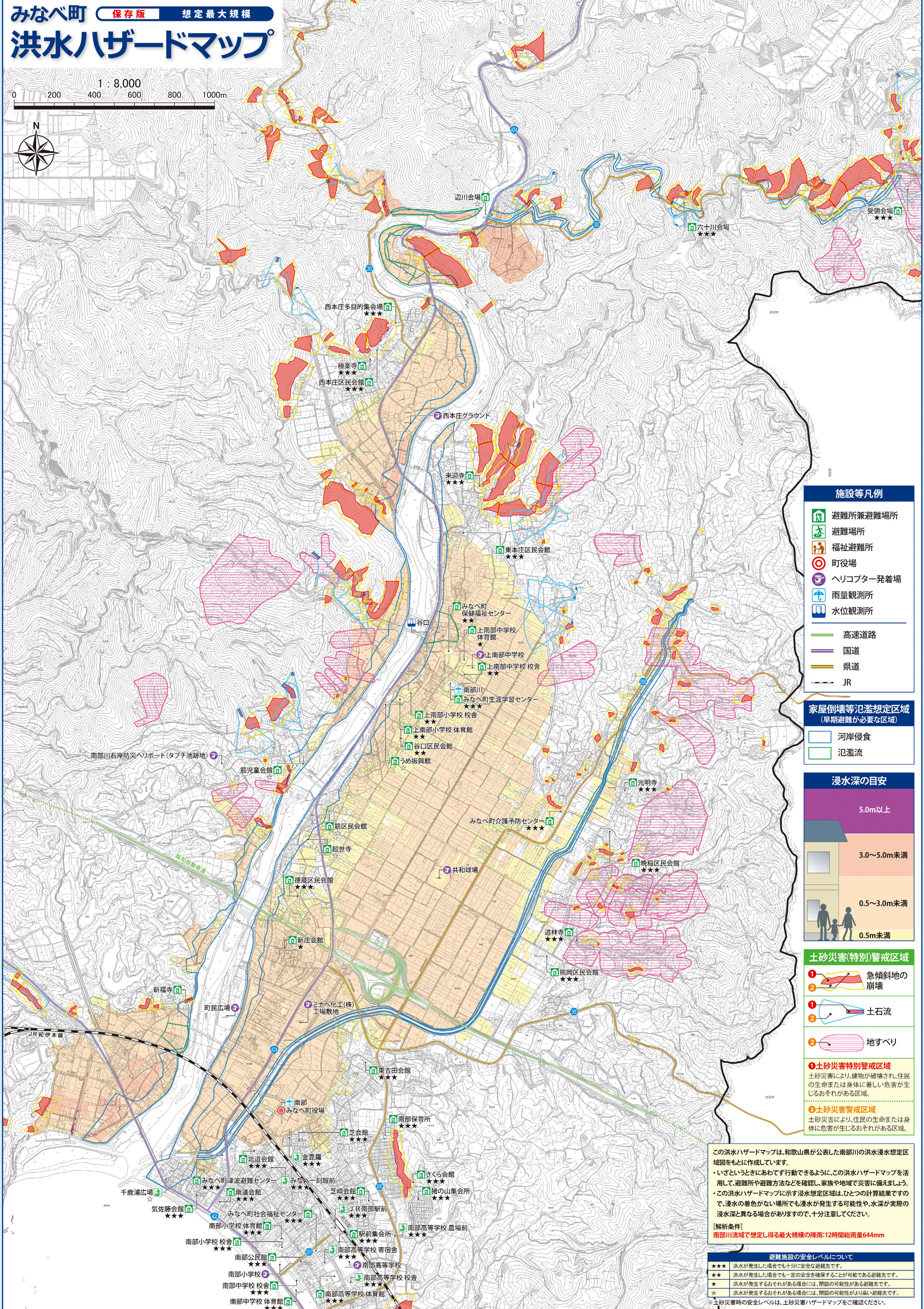


みなべ町 洪水ハザードマップ

保存版 想定最大規模

1:8,000

0 200 400 600 800 1000m



施設等凡例

- 避難所兼避難場所
- 避難場所
- 福祉避難所
- 町役場
- ヘリコプター発着場
- 雨量観測所
- 水位観測所
- 高速道路
- 国道
- 県道
- JR

家屋倒壊等氾濫想定区域 (早期避難が必要な区域)

- 河岸侵食
- 氾濫流

浸水深の目安

- 5.0m以上
- 3.0~5.0m未満
- 0.5~3.0m未満
- 0.5m未満

土砂災害(特別)警戒区域

- 急傾斜地の崩壊
- 土石流
- 地すべり

①土砂災害特別警戒区域
土砂災害により、建物が破壊され、住民の生命または身体に著しい危害が生じるおそれがある区域。

②土砂災害警戒区域
土砂災害により、住民の生命または身体に危害が生じるおそれがある区域。

この洪水ハザードマップは、和歌山県が公表した南部川の洪水浸水想定区域図をもとに作成しています。
 ・いざというときにあわてず行動できるように、この洪水ハザードマップを活用して、避難所や避難方法などを確認し、家族や地域で災害に備えましょう。
 ・この洪水ハザードマップに示す浸水想定区域は、ひとつの計算結果ですので、浸水の着色がない場所でも浸水が発生する可能性や、水深が実際の浸水深と異なる場合がありますので、十分注意してください。

[解析条件]
南部川流域で想定し得る最大規模の降雨:12時間総雨量644mm

避難施設の安全レベルについて

★★★	洪水が発生した場合でも十分に安全な避難先です。
★★	洪水が発生した場合でも一定の安全を確保することが可能である避難先です。
★	洪水が発生するおそれがある場合には、閉鎖の可能性のある避難先です。
☆	洪水が発生するおそれがある場合には、閉鎖の可能性がより高い避難先です。

※土砂災害時の安全レベルは、土砂災害ハザードマップをご確認ください。