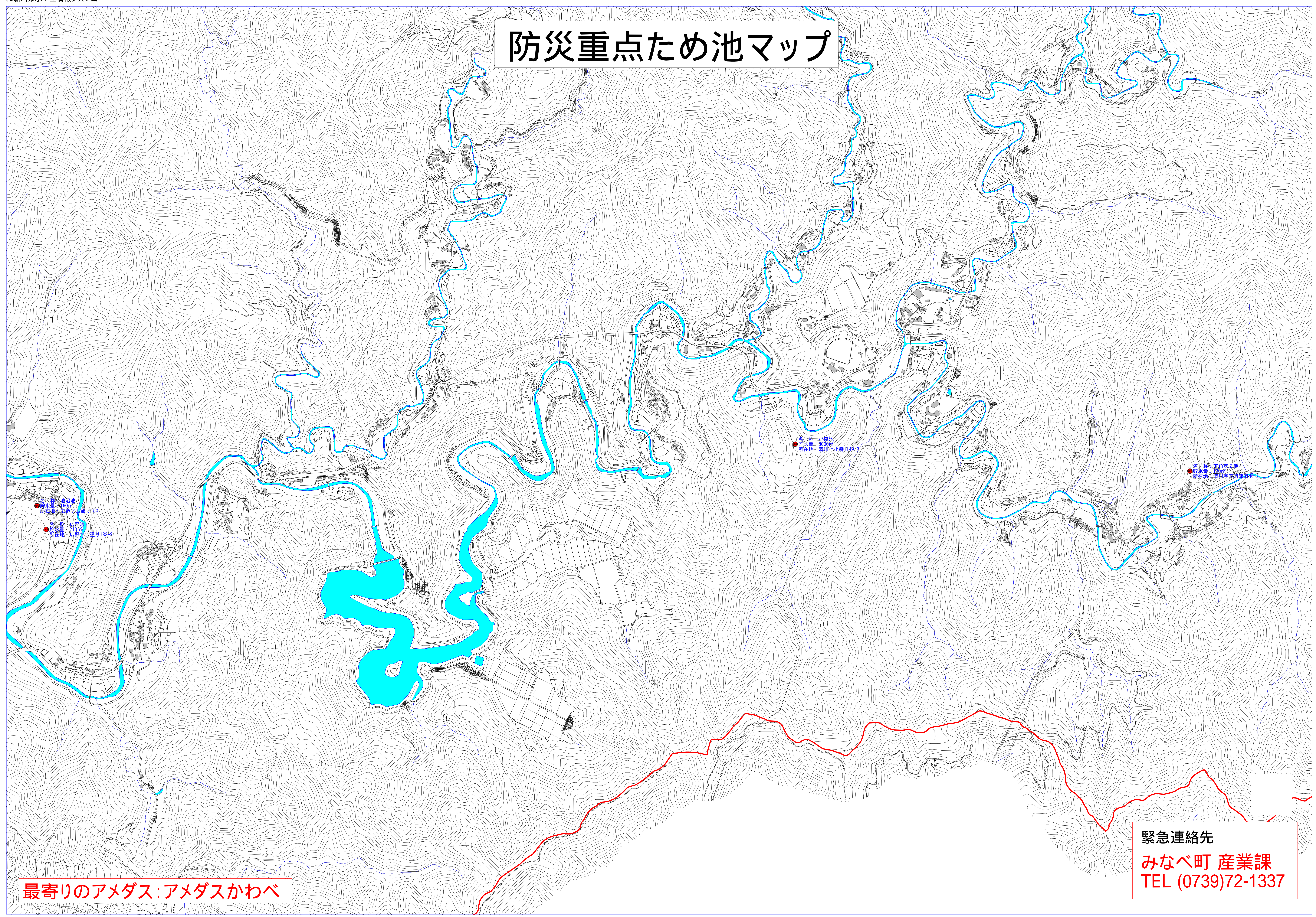


# 防災重点ため池マップ



名 称 池沼池  
貯水量 160万  
所在地 和歌山県上流町150

名 称 広野池  
貯水量 210万  
所在地 広野字方池9183-2

名 称 小森池  
貯水量 3000万  
所在地 清川上小森1189-2

名 称 赤角第2池  
貯水量 120万  
所在地 清田字赤角池9140

最寄りのアメダス:アメダスカわべ

緊急連絡先  
みなべ町 産業課  
TEL (0739)72-1337